

### **Ime izvira**

Žirovšek pri Lukovici

### **Pripadnost zaledja izvira VTPodV**

1008 Posavsko hribovje do osrednje Sotle

### **Pripadnost zaledja izvira vodonosnemu sistemuž**

11923 Moravče - Zlato polje

### **Tektonska enota (tolmač OGK, list Ljubljana)**

Območje zaledja izvira Žirovšek pri Lukovici sodi med kamnine staroalpidске orogeneze oziroma natančneje v Limbarsko tektonsko podcono. Zanjо je značilen tektofacies karbonatne platforme v triasu in spodnji juri. Za kratek čas je prešla v karnijski stopnji v miogeosinklinalni tektofacies. Fliš obsega plasti od turona do konca senona.

### **Geološke in hidrogeološke značilnosti zaledja izvira**

Izvir Žirovšek pri Lukovici je verjetno kontaktneга tipa. Nastopa na meji med slabo prepustnimi permo-karbonskimi peščenjaki, meljavci, skrilavci in konglomerati in dobro prepustnimi srednje in zgornje - triasnimi dolomiti. del zaledja izvira tvori apnenec, lapor, dolomit, roženec in glinasti skrilavec. Po klasifikaciji IAH te plasti predstavljajo kraško razpoklinske vodonosnike, tako obširne visoko do srednje izdatne kot tudi lokalne in nezvezne izdatne ali obširne vendar nizko do srednje izdatne vodonosnike.

### **Razpoložljivi nizi hidroloških podatkov ARSO**

V zaledju izvira verjetno ni večjih odvzemov podzemne vode.

### **Črpanja – odvzemi**

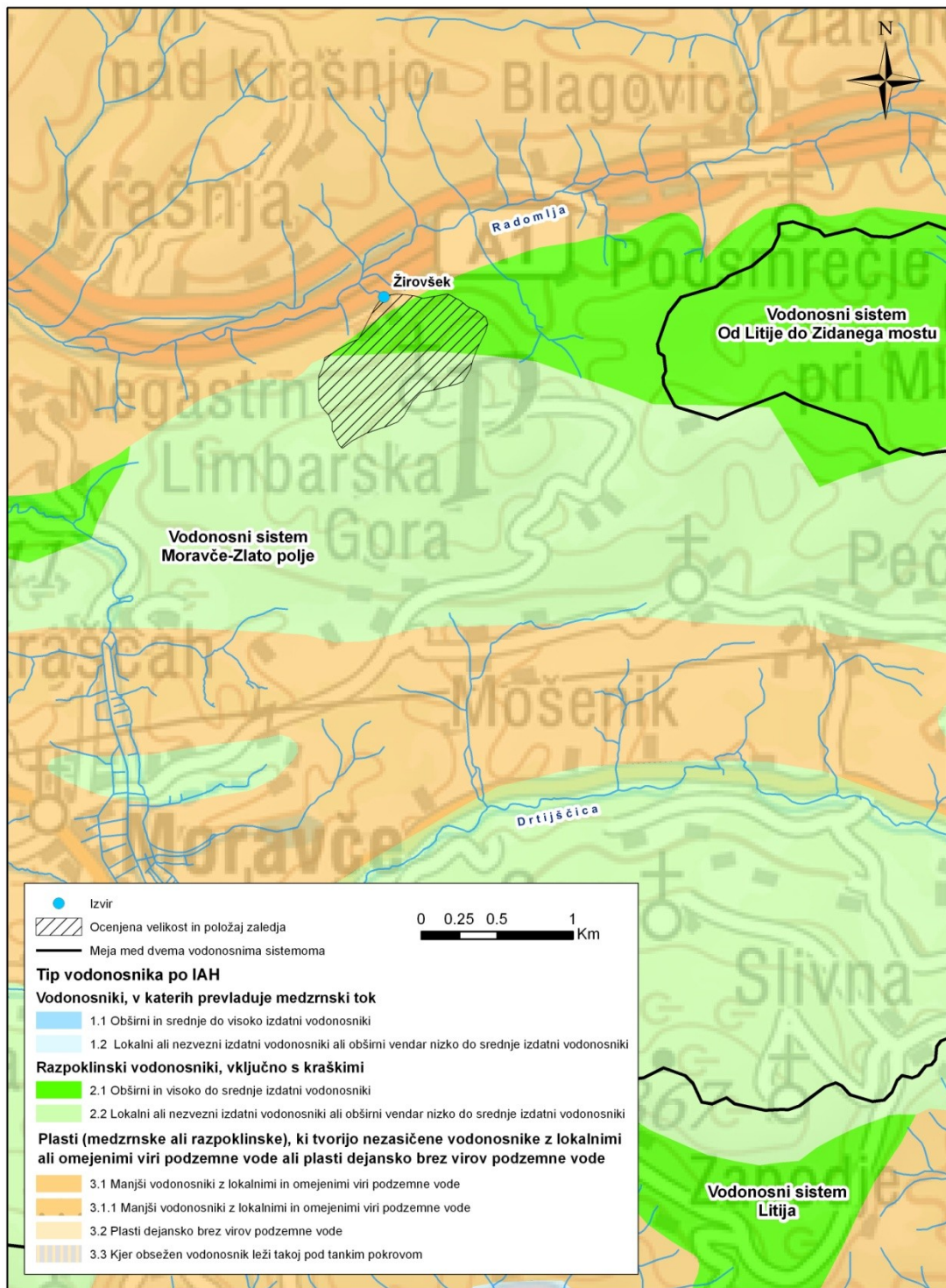
Izvir služi za oskrbo s pitno vodo 3000 prebivalcev. Povprečni odzjem vode je med 13 in 15 l/s.

### **Določitev zaledja**

- ❖ Metoda izračuna: orografska razvodnica
- ❖ Velikost zaledja: 0,6715 km<sup>2</sup>
- ❖ Povratni izračun pretoka:

$P_{ef}$ (1961 – 1990) [m]	Velikost zaledja [m <sup>2</sup> ]	$Q_s$ [l/s]
0,728	671500	15,5

## Karta zaledja izvira



**Fotografija izvira**

