

Ime izvira

Zajetje Vaneča

Pripadnost zaledja izvira VTPodV

4018 Goričko

Pripadnost zaledja izvira vodonosnemu sistemu

42815 Goričko

Tektonska enota (tolmač OGK, list Goričko)

Goričko pripada udornemu terciarnemu bazenu panonskega obrobja. Ta udorni bazen imenujemo Graški zaliv in je del velikega štajerskega terciarnega zaliva. Podlaga tega dela terciarnega zaliva, ki obsega današnje Goričko, pripada podaljšku Centralnih Alp, katerih vzhodni del se je pogreznil ob prelomu, ki poteka v smeri sever-jug ob vzhodnem robu Pohorja in Kozjaka. Južna meja Centralnih Alp poteka vzdolž ljutomerskega preloma. Južno od tega preloma se pričinja karavanški niz.

Geološke in hidrogeološke značilnosti zaledja izvira

Izvir Vaneča se pojavlja na meji med dvema kvartarnima terasama, med katerima leži do 6 m debela plast ilovice. Spodnja pleistocenska akumulacijska terasa je sestavljena iz 5-10 m debele plasti proda (6-8 m nad holocenom, zgornja pa je glede na primerjavo z višinami pleistocenskih teras Save, Drave, Rabe in Donave na višini 20-30 m nad holocenom. Po IAH klasifikaciji predstavlja zaledje izvira Vaneča medzrnski – lokalni ali nezvezni izdatni vodonosnik ali obširni vendar nizko do srednje izdatni vodonosnik. Po LAWA klasifikaciji območje izvira leži na meji med medzrnskim vodonosnikom in plastmi z medzrnsko in razpoklinsko poroznostjo male izdatnosti. Izvir ne presuši.

Razpoložljivi nizi hidroloških podatkov ARSO

Na območju zaledja izvira ni razpoložljivih hidroloških podatkov.

Črpanja – odvzemi

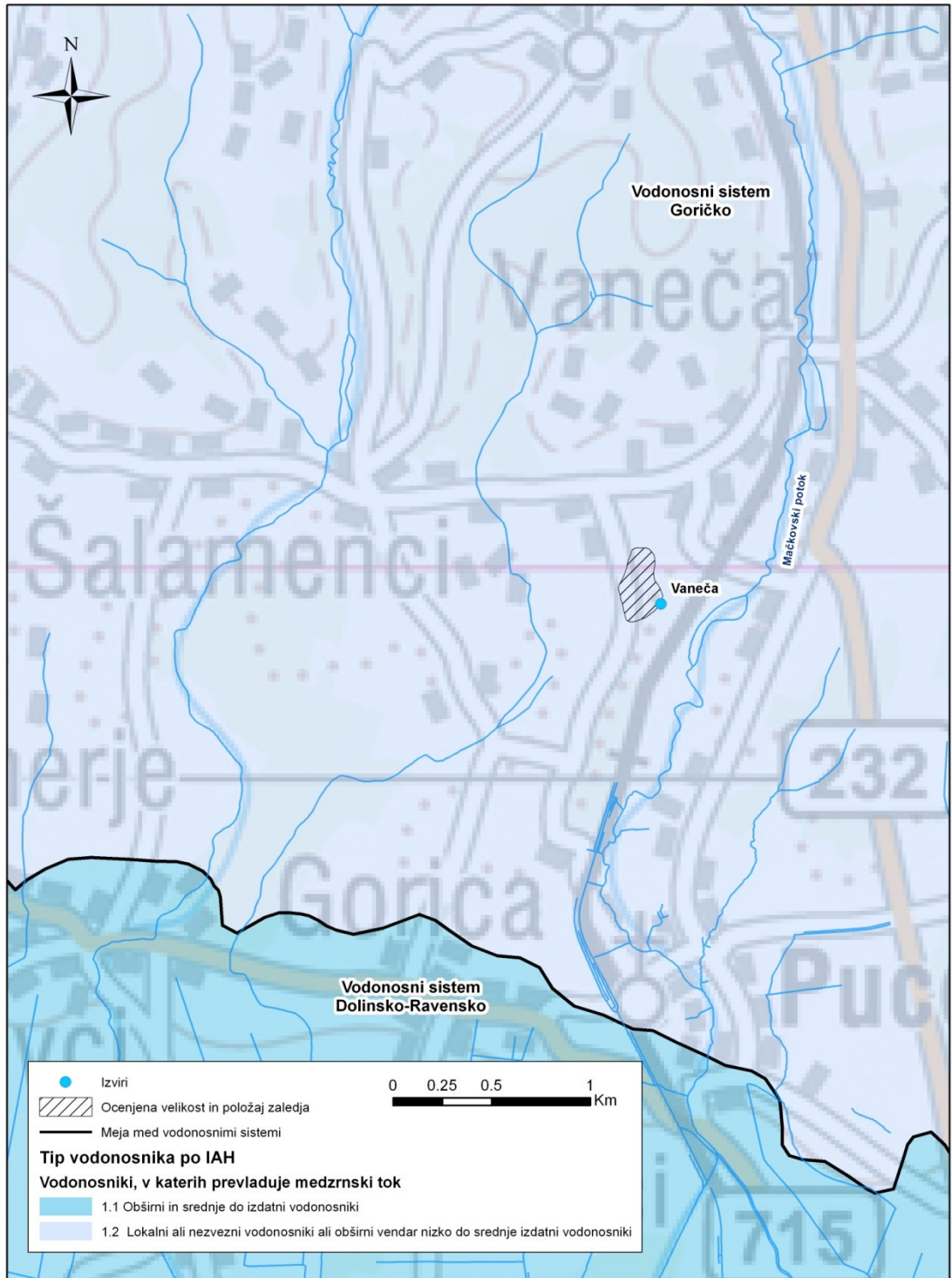
Iz sistema izvira Vaneča se oskrbuje 35 gospodinjstev in gostilna (izvir se uporablja za zalivanje njiv in kultur na njivah). V zaledju izvira verjetno ni večjih odvzemov podzemne vode.

Določitev zaledja

- Metoda izračuna: orografska razvodnica
- Velikost zaledja: 0,058 km²
- Povratni izračun pretoka:

P_{ef} (1961 – 1990) [m]	Velikost zaledja [m ²]	Q_s [l/s]
0,469	58000	0,9

Karta razmejitve zaledja



Fotografija izvira

