

Ime izvira

Tominčev izvir

Pripadnost zaledja izvira VTPodV

1011 Dolenjski kras

Pripadnost zaledja izvira vodonosnemu sistemu

12121 Ribnica - Suha Krajina - Kočevski Rog

Tektonska enota

Tok reke Krke je v območju med njenimi izviri in Sotesko tektonsko pogojen, saj po dolini Krke poteka v dinarski smeri tektonska cona žužembarskega preloma. Obsežno območje Suhe krajine se uvršča v tektonsko enoto zahodnodolenjske mezozojske grude. Večino ozemlja gradijo jurske in kredne plasti, proti jugovzhodu, pa kot naravno nadaljevanje te enote, nastopa Roško sinklinalno območje.

Geološke in hidrogeološke značilnosti zaledja izvira

Tominčev studenec je za samimi izviri Krke najizdatnejši izvir na desnem bregu Krke. Izvira pod vasjo Podgozd pri Dvoru in predstavlja bazni iztok iz obsežnega vodonosnega sistema, ki zajema površinski povodji Tržiščice in Bistrice, zaledja Ribnice in Rakitnice in celotno območje med Ribniško-kočevskim podoljem in dolino Krke. Celotno območje med Ribniško-kočevskim podoljem in dolino Krke gradijo pretežno kredni in v manjši meri jurski apnenci s polami dolomita. Karbonatne plasti so zakrasele in dobro prepustne. Ta del ozemlja je praktično brez površinskih vodnih tokov, le na območju Dobropolja sta ob visokih vodah aktivni Podpeška in Kompoljska jama. Na jugozahodu, pod Veliko goro, gradi podlago slabo prepusten glavni dolomit, ki tudi pogojuje iztok vode v izviri Ribnice, Rakitnice in Rinže. Površinsko rečno mrežo sta razvili le Tržiščica in Bistrica, v območju slabo prepustnih triasnih dolomitov in klastičnih sedimentov. Krajši površinski vodni tok po območju glavnega dolomita ima tudi Ribnica in ob visokih vodah tudi Rakitnica, ki pa obe po prehodu na območja prepustnih apnencev ponikneta. Le ob najvišjih vodostajih se vzpostavi povezava z Rinžo in s tem iztok visokih voda proti Kolpi.

Rezultati izvedenih sledilnih poskusov na tem območju kažejo na podzemno prepletajoče in tudi bifurkacijsko raztekanje voda, z različnimi smermi odtoka ob različnih hidroloških stanjih. Del vode v izviru Tominčev studenec pripeva tudi Tržiščica. Od te ponikalnice dalje po ribniški dolini, pa se, razen dela visokih voda, vode glavnih vodnih virov Bistrice, Ribnice in Rakitnice pretakajo proti Tominčevemu studencu, skupaj z delom voda iz območja vodne jame v Klinji vasi pri Kočevju.

Razpoložljivi nizi hidroloških podatkov ARSO

Na območju zaledja izvira ni razpoložljivih hidroloških podatkov.

Črpanja – odvzemi

Na območju zaledja izvira ni večjih odvzemov podzemne vode.

Določitev zaledja

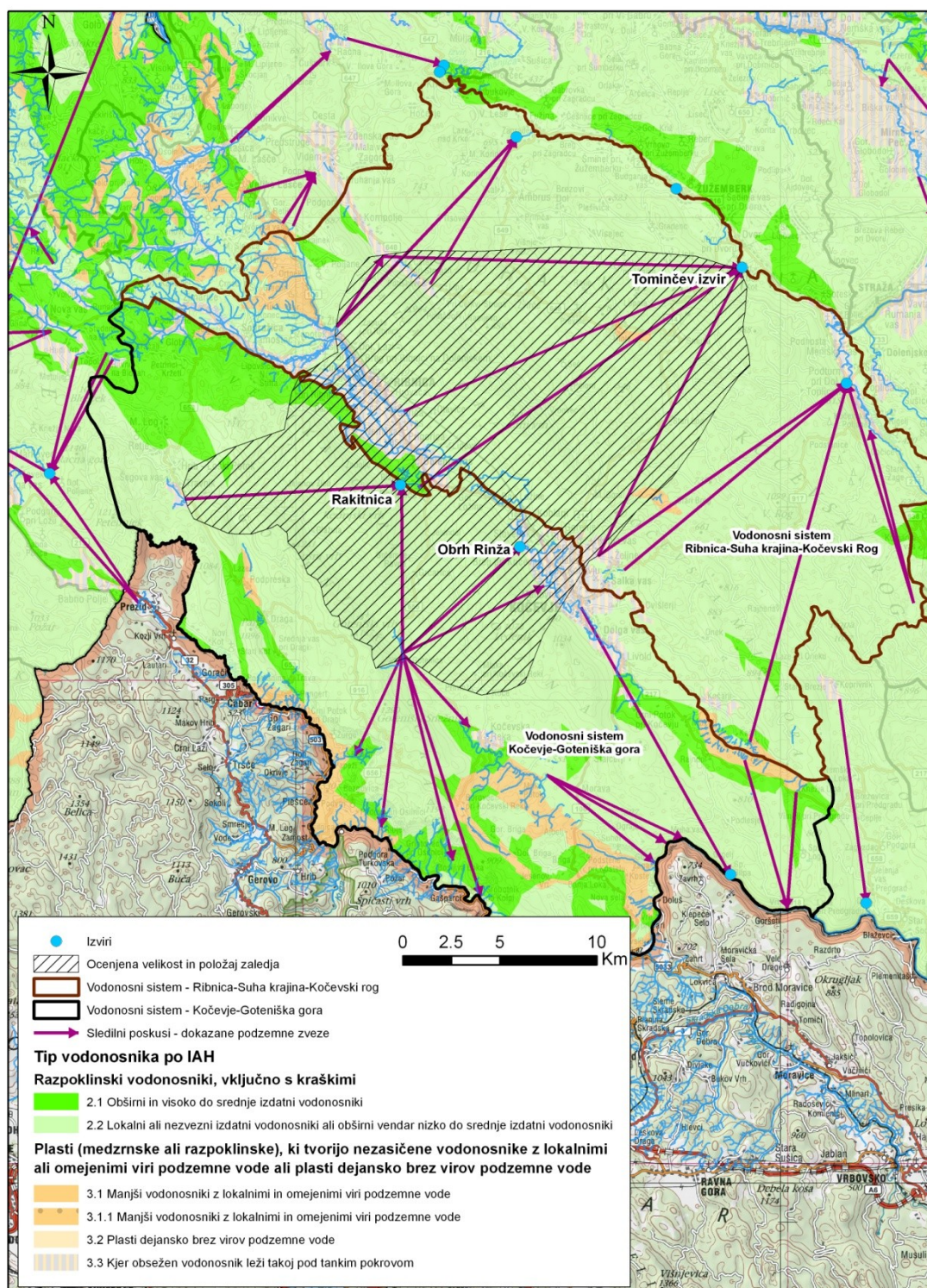
- ❖ Metoda izračuna: Ker vseh pretokov izvira Tominčev studenec s klasičnimi hidrološkimi meritvami ni možno zajeti, teh podatkov ni na razpolago. Razvodnico in razvodna območja smo definirali na podlagi znanih velikosti zaledij Tržiščice, Bistrice, Ribnice in Rakitnice. Ker smo upoštevali vse možne vplive, smo zajeli tudi celotna zaledja tudi tistih vodotokov, ki sicer ne prispevajo vseh svojih vodnih količin izvira Tominčev studenec. Habič na podlagi najnižjih pretokov in specifičnih nizkih odtokov, ocenjuje velikost zaledja Tominčevega studenca na okoli 500 km². ($Q_{min}=1,5 \text{ m}^3/\text{s}$; $sQ_{min} = 3 \text{ l/s/km}^2$; $Q_{max} = > 10 \text{ m}^3/\text{s}$).
- ❖ Velikost zaledja: 500 km²
- ❖ Povratni izračun pretoka:

P_{ef} (1961 – 1990) [m]	Velikost zaledja [m ²]	Q_s [l/s]
0,9	500000000	14270

Fotografija izvira



Karta zaledja izvira



Viri

- D.Novak: Podzemeljski vodni tokovi na Dolenjskem, Dolenjski kras 2, 1987
- D.Novak: Tominčev studenec pri Dvoru in njegovo zaledje, NJ 34, 1992
- D.Novak: Hidrogeološke raziskave na Kočevskem, NJ 34, 1992
- M. Petrič: Ocena prispevnih zaledij izbranih kraških izvirov ZRC-SAZU, 2007
- P.Habič &: Izviri Dobljčice in njihovo širše kraško zaledje, ACXIX, 1990