

Ime izvira

Težka voda

Pripadnost zaledja izvira VTPodV

1011 Dolenjski kras

Pripadnost zaledja izvira vodonosnemu sistemu

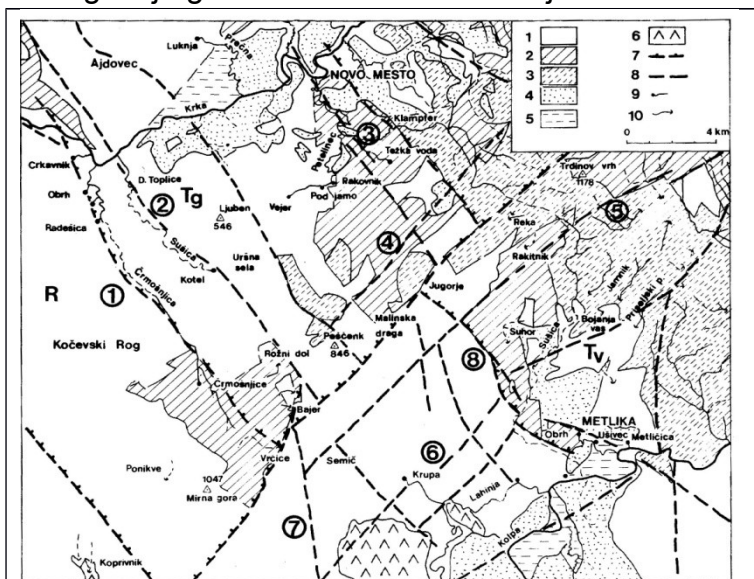
12429 Gorjanci

Tektonska enota (tolmač OGK, list Novo Mesto)

Celoten predel zaledja izvirov Krupe, Metliškega Obrha in Težke vode pripada tektonski enoti Zunanji Dinaridi. V njem se prepletajo narivne enote in prelomi vzdolžne dinarske in prečne balatonske smeri. Prevladujejo zakraseli jurski in kredni apnenci, dobro prepusten dolomit v funkciji viseče bariere je narinjen le v zaledju Težke vode in Metliškega Obrha.

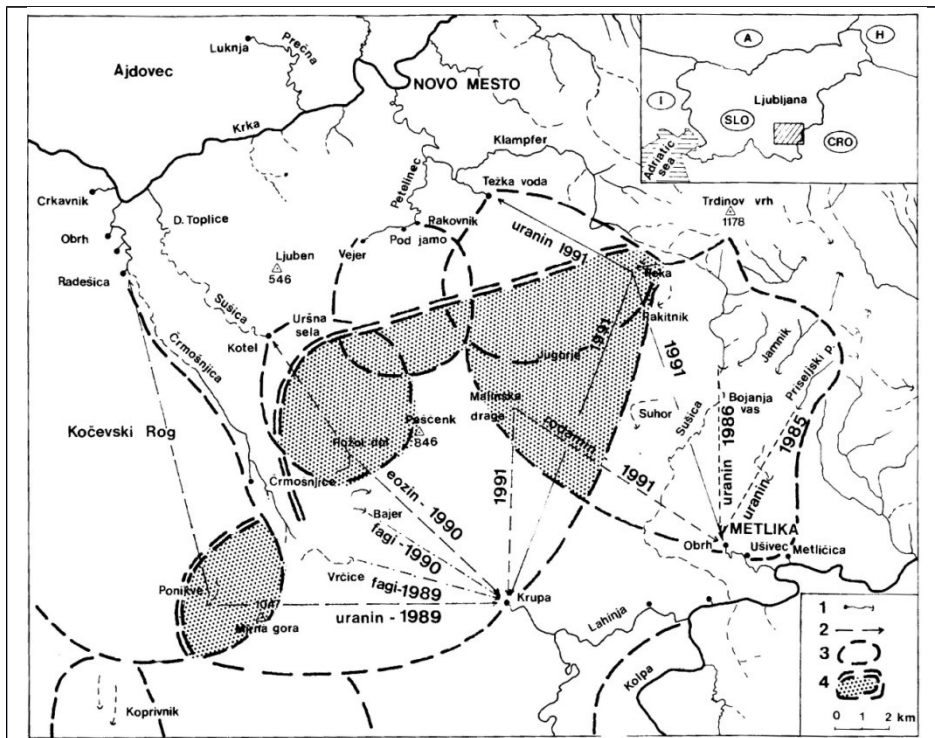
Geološke in hidrogeološke značilnosti zaledja izvira

Izviri Težke vode ležijo v območju močno razpokanega in tektonsko prettega zgornjetriasnega zrnatega dolomita. Dolomitno zaledje Težke vode in Metliškega Obrha je zakraselo in ne kaže funkcije hidrogeološke bariere. Domneva se, da je dolomit narinjen na močno zakrasele dobro prepustne jurske in kredne apnence, ki omogočajo globinsko kraško odtekanje.



Iz sklenjenega dobro prepustnega kraškega vodonosnika na območju Gorjancev se vode iztekajo pretežno le v izvire Težke vode, Krupe in Metliškega Obrha. Podzemeljska razmejitev med njimi še ni možna, rezultati že izvedenih raziskav pa kažejo na obširna razvodna območja v njihovem zaledju, ki napajajo vse tri izvire Bifurkacijska območje so tako na območju Ponikev na Gorjancih, kjer največ vode odteče v izvir

Slika 10.11.1: Hidrogeološka skica kraškega vodonosnika med Krško in Krupo (Habič, 1992); 1 - apnenec, 2 - dolomit, 3 - fliš, 4 - pesek in ilovica, 5 - gline, 6 - terra rossa, 7 - nariv, 8 - pomembnejši prelom, 9 - kraški izvir, 10 - ponikalnica Težke vode, kot tudi v območju Malinske drage med Krupo in Metliškim Obrhom.



Slika 10.11.2: Hidrografska skica ozemlja med Krko in Krupo (Habič, 1992); 1 – ponikalnica z izviro in ponorom, 2 – dokazana vodna povezava, 3 – zaledje kraškega izvira, 4 – bifurkacijska območja v zaledju Krupe, Metliškega Obrha in Teške vode

Razpoložljivi nizi hidroloških podatkov ARSO

Med leti 1955 in 1985 je v Stopičah delovala hidrološka merilna postaja Teška voda - Stopiče. Srednji pretok na postaji je znašal 0,61 m³/s. Postaja se je ponovno vzpostavila v letu 2004 - srednji pretok je na istem merilnem mestu med leti 2004 in 2007 znašal 0,412 m³/s.

Črpanja – odvzemi

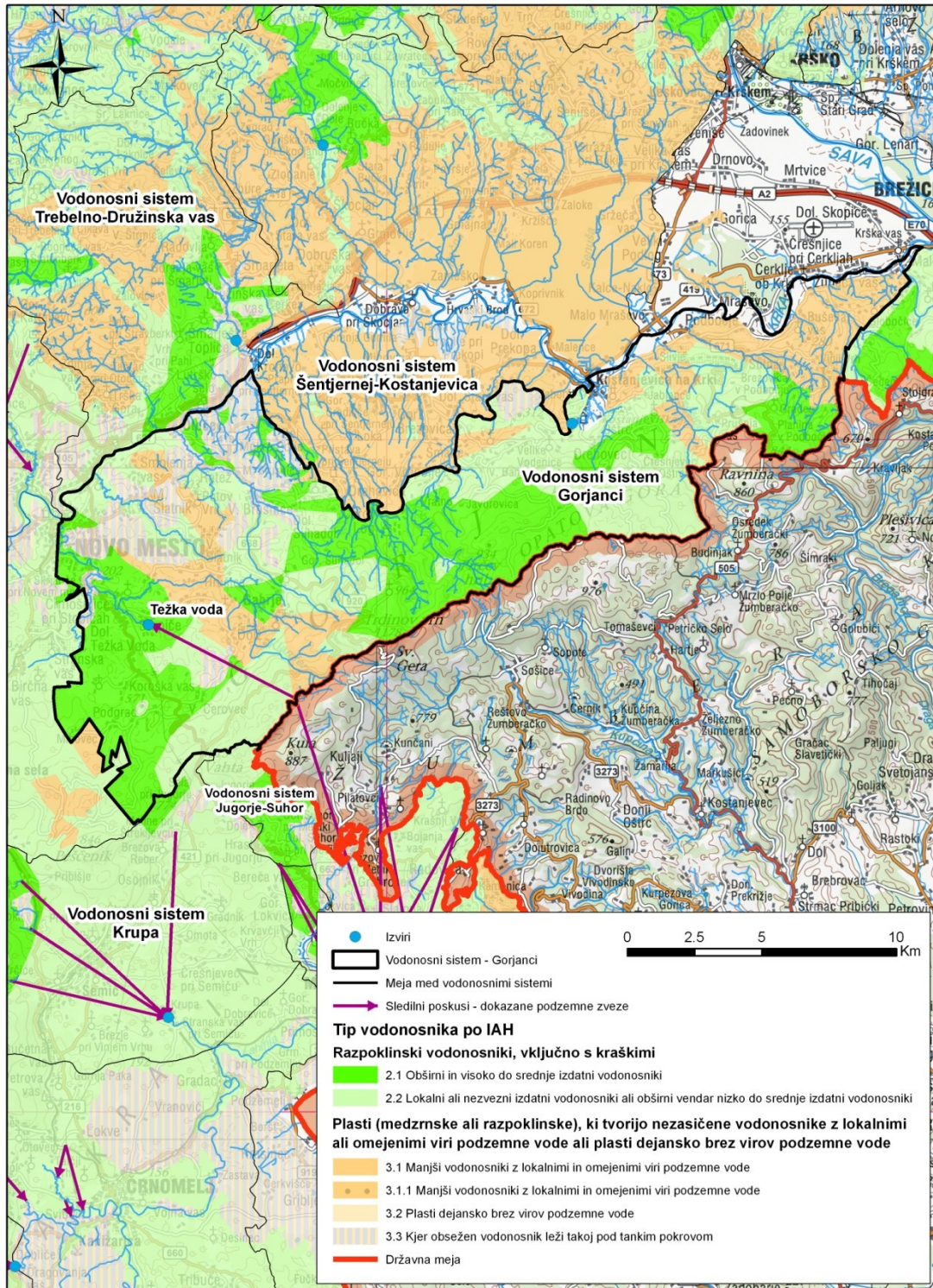
Pred merilno postajo Teška voda - Stopiče se izvirna voda odvzema za oskrbo s pitno vodo Novega Mesta in okolice.

Določitev zaledja

- Metoda izračuna: bilanca, sledilni poskusi, obstoječe raziskave. Zaradi komplicirane dinamike odtoka podzemne vode z območji raztekanj zaledja izvira Teške vode nismo razmejili z razvodnico. Podajamo le velikost zaledja. Velikost zaledja Teške vode predstavlja približno 10% površine vodonosnega sistema Gorjanci.
- Velikost zaledja: 25,6 km²
- Bilančni izračun:

P _{ef} (61 –90) [m]	ETR (61 – 90) [m]	Qs [l/s]	Velikost zaledja [m ²]
1,25	0,5	0,61	25600000

Karta zaledja izvira



Fotografija izvira



Viri

- Habič AC XXI, (1992),
- Ladišič, NJ 28, (1986)