

Ime izvira

Rinža

Pripadnost zaledja izvira VTPodV

1011 Dolenjski kras

Pripadnost zaledja izvira vodonosnemu sistemu

12221 Kočevje - Goteniška Gora

Tektonska enota (tolmač OGK, list Ribnica)

Celotno območje vodonosnega sistema Kočevsko-Goteniška gora uvrščamo v tektonsko enoto Dolenjsko-notranjske mezozojske grude, ki pripada coni Zunanjih Dinaridov. Zaledje izvira sega na območje Velike gore in Goteniške gore, kjer jurski in kredni skladi tvorijo lepo oblikovano sinklinalno kadunjo, poimenovano sinklinala Kočevskega pogorja. Os sinklinale poteka v dinarski smeri in tone proti severozahodu.

Geološke in hidrogeološke značilnosti zaledja izvira

Obrh Rinže pri Slovenski vasi je le eden od izvirov, ki iz območja Velike gore napajajo tok Rinže. Del voda prispevajo Rinži tudi visoke vode Ribnice in Rakitnice, ki se prelivajo preko Zadnje Rinže na območje Kočevskega polja. Izvir je v območju stika jurskih dolomitov in zgornje jurskih apnencev. Dosedanji sledilni poskusi so podali sledeče rezultate pri poznavanju zaledja Rinže. Sledenje Loškega potoka je sicer jasno pokazalo povezavo z izvirom Rakitnice, povezava z Rinžo pa je verjetna. Sledenje ponora na območju Gotenic je dokazalo povezavo z izviri Rakitnice in Obrhom Rinže, pa tudi široko razvodno cono iztekanja iz območja Gotenice proti izvirov v Belici in Kotnici, ter verjetno celo proti Bilpi.

Razpoložljivi nizi hidroloških podatkov ARSO

Med leti 1955 in 1972 je na Ribnici v Podgorici delovala hidrološka postaja (3,378 m³/s).

Črpanja – odvzemi

Izvir Rinže je zajet za oskrbo s pitno vodo Kočevja in okolice.

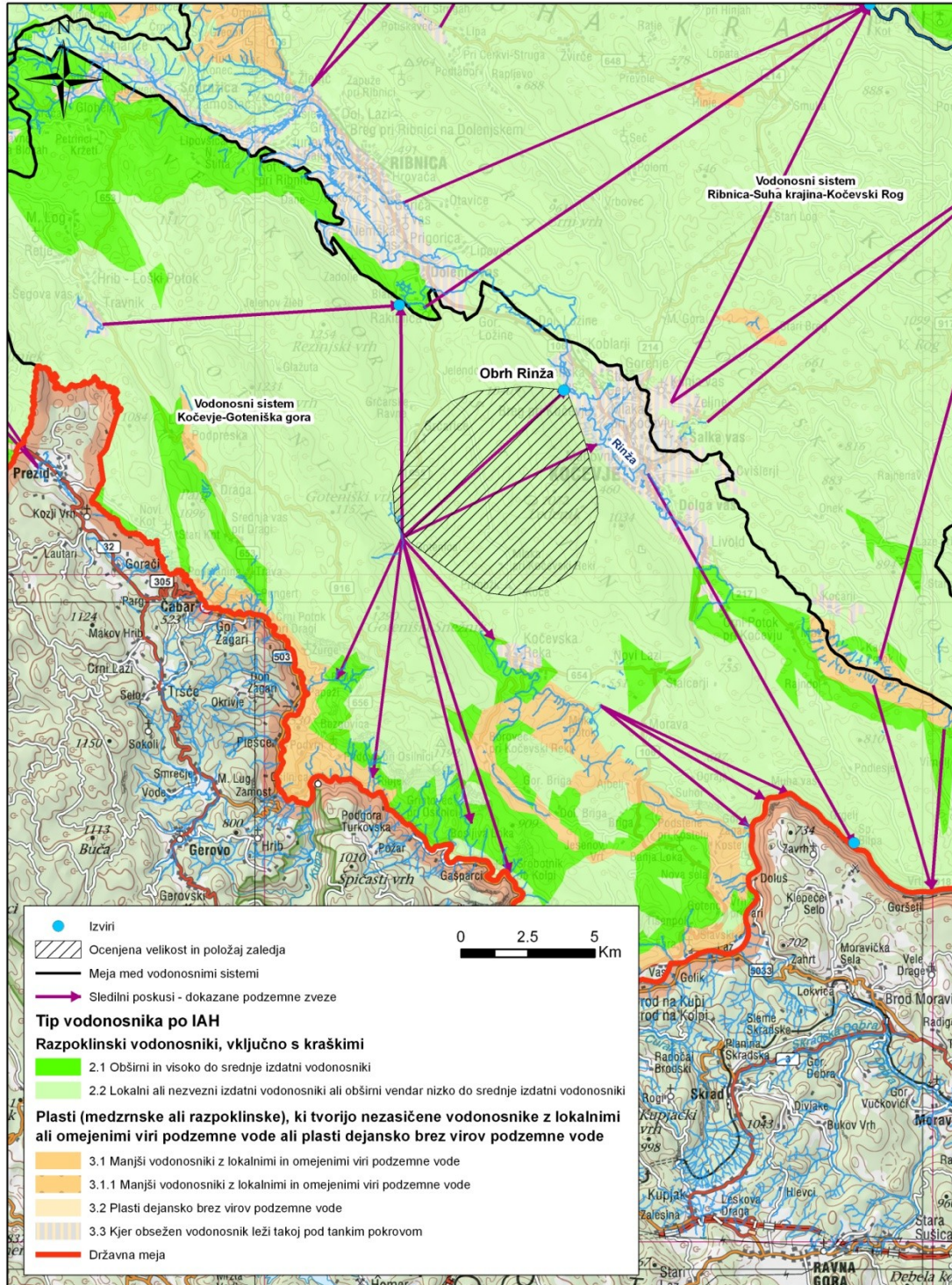
Določitev zaledja

- ❖ Metoda izračuna: bilanca (Skupna velikost zaledja izvirov Rakitnice in Rinže, upošteva je zaledje Loškega potoka je $F = 118,5 \text{ km}^2$ (GeoZS), oz. $114,37 \text{ km}^2$ (Urbanc). Za ukinjeno postajo Ribnica-Prigorica znaša $Q_s 3,378 \text{ m}^3/\text{s}$. Po teh podatkih izteka iz območja Velike gore in Goteniške gore proti Ribniško-Kočevskemu podolju, okoli $7 \text{ m}^3/\text{s}$ srednjega pretoka vode. Zaledje teh iztokov pa bi moralo obsegati okoli 220 km^2 ozemlja.
- ❖ Velikost zaledja: $118,5 \text{ km}^2$

❖ Povratni izračun pretoka:

P_{ef} (1961 – 1990) [m]	Q_s (Rakitnica + Rinža) [l/s]	Velikost zaledja [m ²]
1	7000	220000000

Karta zaledja izvira



Fotografija izvira



Viri

- Novak D.: N J 34
- Novak D.: Dolenjski kras 2