

### **Ime izvira**

Repec nad Breginjem

### **Pripadnost zaledja izvira VTPodV**

6020 Julijske Alpe v porečju Soče

### **Pripadnost zaledja izvira vodonosnemu sistemu**

60126 Breginj - Robidišče

### **Tektonska enota (tolmač OGK, list Tolmin in Videm)**

Območje zaledja izvira Repec pripada zunanjim Dinaridom ali natančneje Matajurski antiklinali. Sestavljajo jo plitvomorske zgornjetriasne, jurske in spodenjekredne plasti, na katerih transgresivno ležita zgornjekredni volčanski apnenec in fliš. Antiklinalna os poteka v smeri vzhod - zahod in je vodoravna. Zaradi številnih prelomov je nekdanja antiklinala razkosana v več manjših vertikalno in horizontalno premaknjenih grud.

### **Geološke in hidrogeološke značilnosti zaledja izvira**

Glede na osnovno geološko karto pripada pretežno zaledje izvira Repec senonskemu pobočnemu grušču, ki je ponekod sprijet v brečo, zgornjekrednemu flišu ter zgornjetriasnim in jurskim apnencem in dolomitom. Izvir je nastal ob Breginjskemu prelomu, ki je povzročil tudi horizonatne premike. V neposredni bližini izvira se nahaja tudi pokrit nariv. V nacionalni bazi hidrogeoloških objektov je zaledje izvira Repec nad Breginjem definirano kot razpokliniski vodonosnik, ki se napaja iz padavin. Izvir je difuzen, zajet je le del izvira. Prispevno zaledje izvira sega na območje Kobariškega stola.

### **Razpoložljivi nizi hidroloških podatkov ARSO**

Na območju zaledja izvira ni razpoložljivih hidroloških podatkov.

### **Črpanja – odvzemi**

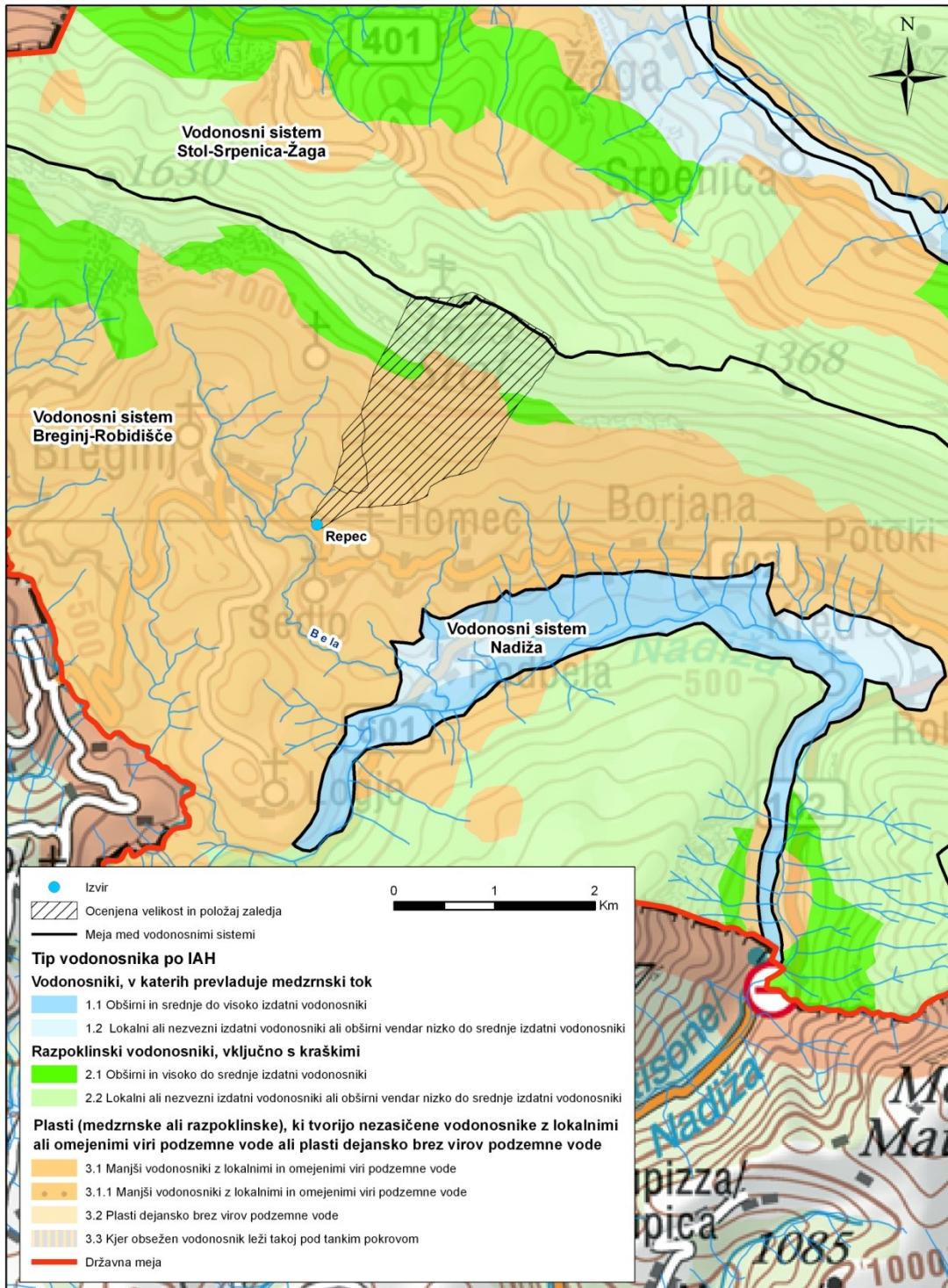
Izvir je zajet za vodooskrbo, upravljalec je Komunala Tolmin (oskrbuje vasi Stanovišče, Podbela, Borjana, Kred, Potoki, Robič, Staro selo).

### **Določitev zaledja**

- ❖ Metoda izračuna: vodovarstveni pas
- ❖ Velikost zaledja: 2,968 km<sup>2</sup>
- ❖ Povratni izračun pretoka:

$P_{ef}$ (1961 – 1990) [m]	Velikost zaledja [m <sup>2</sup> ]	$Q_s$ [l/s]
2,400	2968000	225

## Karta zaledja izvira



**Fotografija izvira**

