

Ime izvira

Žlapajhov izvir

Pripadnost zaledja izvira VTPodV

1011 Dolenjski kras

Pripadnost zaledja izvira vodonosnemu sistemu

12421 Ivančna Gorica - Žužemberk

Tektonska enota (tolmač OGK, list Ribnica)

Ob reki Krki je cona pretrtih kamenin žužemberškega preloma, ki poteka po dolini Krke mimo Žužemberka in Dvora dalje na območje Črnomlja. Ob tem prelomu, ki je eden najdaljših in najbolj izrazitih prelomov v Zahodnodolenjskih mezozojskih grudah so karbonatne kamenine tektonsko zdrobljene v širšem pasu vzporedno s tokom Krke.

Geološke in hidrogeološke značilnosti zaledja izvira

V splošnem je zdrobljen dolomit v tem pasu bolj zastopan kot apnenci. Zgornjetriasni glavni dolomit, ki je razvit na obsežnih območjih Dolenjske je ob strugi reke Krke zastopan predvsem na njenem levem bregu. Ta cona glavnega dolomita se razprostira od izvirov Krke do Soteske skoraj sklenjeno. Razgibana tektonika pa deloma usmerja lokalne podzemelske vodne tokove tudi proti manjšim izvirov ob Krki. Glavni dolomit kot relativna hidrogeološka bariera je tudi vzrok, da iz levega brega Krke ni močnejših dotokov. Le na območjih, kjer tudi na levem bregu nastopa pas prepustnejših krednih in jurskih apnencev in dolomitov, se pojavljajo tudi manj izdatni izviri. Eden takih na tem bregu je pri Žužemberku, stalni Žlapajhov izvir, ki je služil tudi za vodooskrbo Žužemberka. Zaledje izvira tvorijo kredni apnenci z vložki dolomita, ki na desnem bregu Krke, skupaj z jurskimi plastmi, gradijo obsežno območje zakrasele Suhe krajine. Glede na nizke pretoke izvira (nekaj 10 l/s) ocenjujemo, da je velikost zaledja reda velikosti $F \sim 1 \text{ km}^2$. Izvir je sicer eden redkih v območju vodonosnega sistema Ivančna gorica-Žužemberk, predstavlja pa le majhen delež v zastopanosti sistema.

Razpoložljivi nizi hidroloških podatkov ARSO

Na območju zaledja izvira ni razpoložljivih hidroloških podatkov.

Črpanja – odvzemi

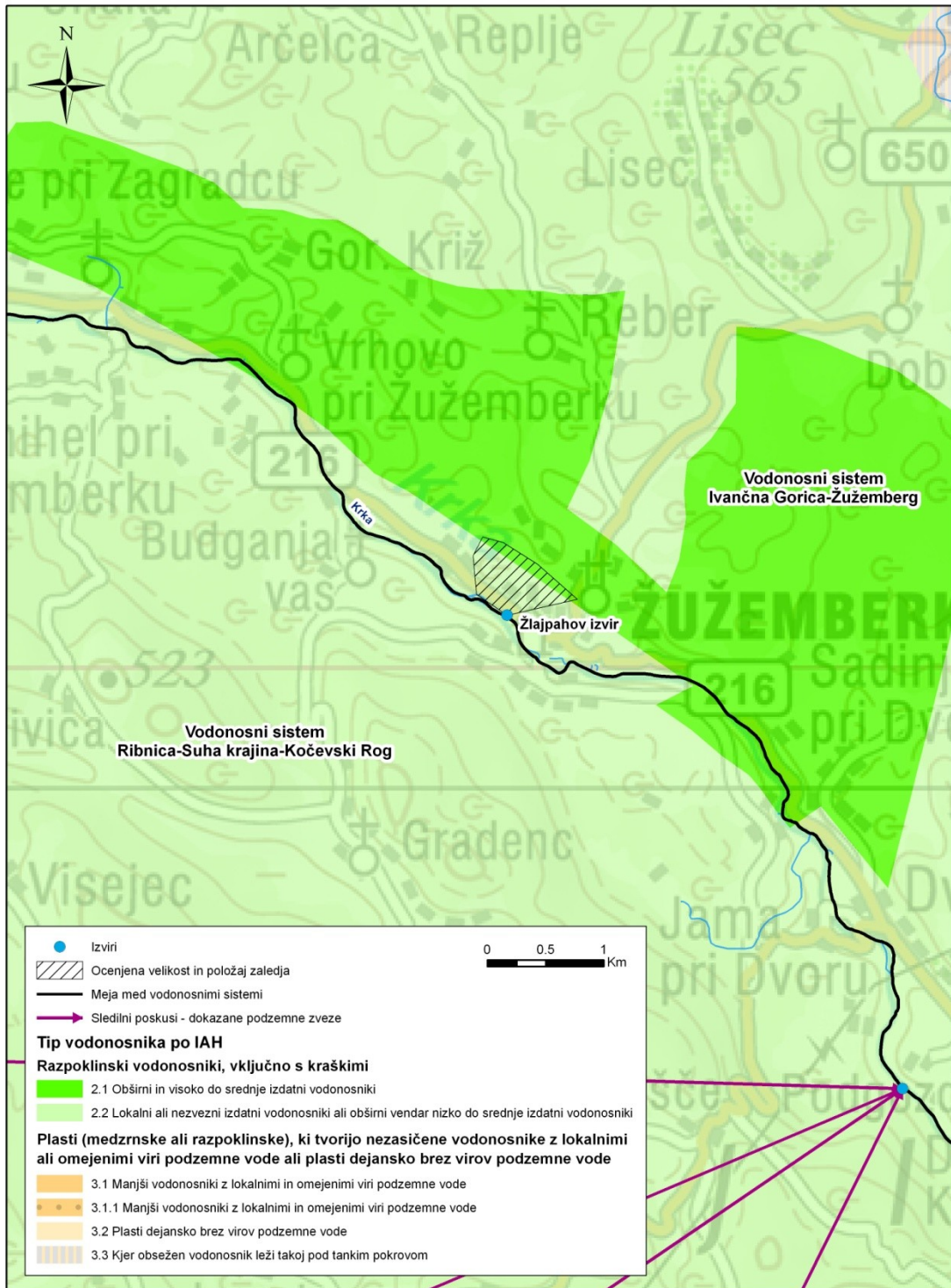
Izvir je opuščeno zajetje, ki so ga opustili zaradi kaljenja izvirske vode.

Določitev zaledja

- ❖ Metoda izračuna: bilanca, orografska razvodnica
- ❖ Velikost zaledja: 1 km^2
- ❖ Povratni izračun pretoka:

P_{ef} (1961 – 1990) [m]	Velikost zaledja [m^2]	Q_s [l/s]
0,821	1000000	26

Karta zaledja izvira



Fotografija izvira

