

Ime izvira

Podroteja

Pripadnost zaledja izvira VTPodV

6021 Goriška brda in Trnovsko Banjška planota

Pripadnost zaledja izvira vodonosnemu sistemu

60421 Območje Idrije, 11822 Logatec in 60221 Banjšice - Trnovski gozd

Tektonska enota (Janež, 1997)

Prevladujoči tektonski element območja Visokega Dinarskega krasa je narivna zgradba ozemlja. Značilno je ponavljanje flišnih plasti v podrinjenih in narinjenih strukturah, ki so bile po fazi narivanja presekanе s številnimi močnimi prelomi. Menjavanje slabo prepustnih flišnih plasti in dobro prepustnih zakraselih apnencev je osnovni strukturni hidrogeološki element v zgradbi Visokega krasa. V podlagi izvirov Divjega jezera in Podroteja in v širši okolici njunih zaledij ležijo pod skladovnicami zakraselih apnencev, slabo prepustne in tudi neprepustne flišne serije, ki kot hidrogeološka bariera pogojujejo iztok iz zaledja v območju lokalne erozijske baze pri naselju Podroteja.

Geološke in hidrogeološke značilnosti zaledja izvira

Zaledje izvirov Divjega jezera in Podroteje pripada območju Visokega Dinarskega krasa. Izvira Podroteja in Divje jezero imata skupno zaledje in ga ni mogoče ločevati. Zaledje zajema celotno Črnovrško planoto, del Križne gore in Javornikov, severno obrobje Hrušice, del Hotenjskega podolja in povodje hotenjskih ponikalnic južno od Medvedjega brda. Verjetno je, da v izvir Podroteja zateka tudi del voda površinske Zale. Razvodje proti Hublju poteka znotraj Trnovskega pokrova nekje med Križno goro, Colom in Javorniki. V območju Hrušiškega pokrova pa je razvodje na območju med Vodiciami, Javornikom in Hotedrščico. Zaledje obeh izvirov obsega okoli 125 km² (J. Janež), ob tem predstavlja izvir Divje jezero iztok prelivnih voda, izvir Podroteja pa iztok baznih voda iz zaledja. Sami izviri Podroteje nihajo v razponu od 1-5 m³/s. Podatki so le ocena, saj pretokov izvirov Podroteja ni možno direktno meriti.

Razpoložljivi nizi hidroloških podatkov ARSO

Od leta 1999 se na izviru Podroteje spremlja višina vode, specifična električna prevodnost in temperatura vode.

Črpanja – odvzemi

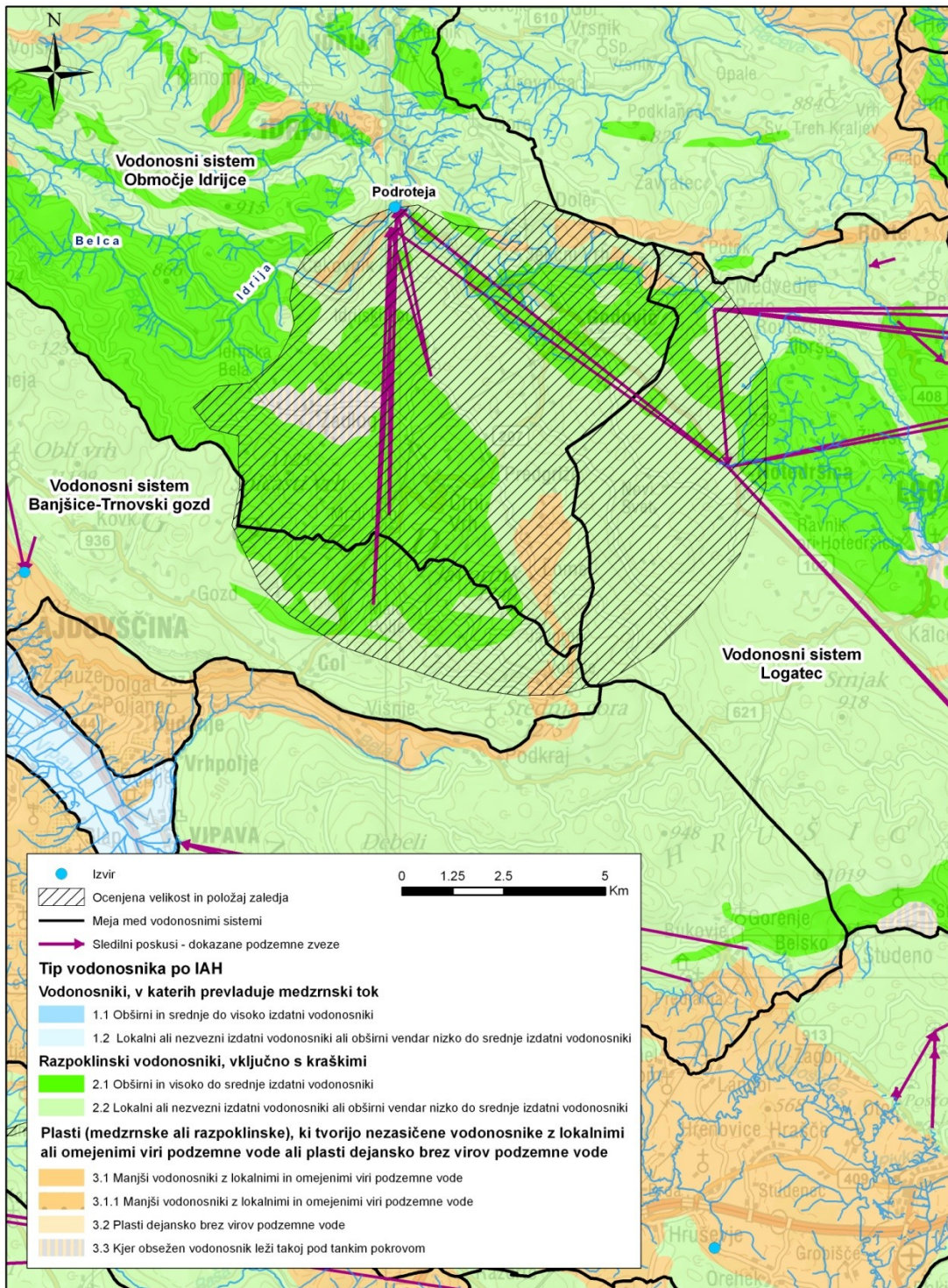
Voda iz izvira Podroteja se odvzema za oskrbo s pitno vodo Idrije in okolice.

Določitev zaledja

- ❖ Metoda izračuna: obstoječe raziskave, bilanca
- ❖ Velikost zaledij izvirov Divje jezero + Podroteja: 125 km²
- ❖ Povratni izračun pretoka:

P_{ef} (1961 – 1990) [m]	Velikost zaledij [m ²]	Q_s [l/s]
1,8	125000000	7135

Karta zaledja izvira



Fotografija izvira



Viri

- J.Janež & : Vodno bogastvo Visokega krasa, Idrija 1997
- AC XXVI/1