

### **Ime izvira**

Pod Boletino

### **Pripadnost zaledja izvira VTPodV**

1009 Spodnji del Savinje do Sotle

### **Pripadnost zaledja izvira vodonosnemu sistemu**

12530 Vojnik - Šentjur

### **Tektonska enota (tolmač OGK, list Celje)**

Območje zaledja izvira Pod Boletino sodi v večjo geotektonsko enoto notranjih Dinaridov z značilno nagubano in deloma naravno zgradbo ali natančneje v območje Celjske sinklinale. Ta je na površini vidna le na svojem vzhodnem delu, medtem ko predstavlja njeno zahodno nadaljevanje celjska udorina, na območju katere je bil dokazan dolg jarek. Celjska sinklinala je tipično sinklinalno zgrajena in njena os poteka v smeri vzhod - zahod, v njenem jedru se nahajajo sarmatijske plasti.

### **Geološke in hidrogeološke značilnosti zaledja izvira**

Prispevno zaledje izvira Pod Boletino geološko pripada litotamnijskemu apnencu tortonijske stopnje. Nastal je na kontaktu med omenjenim apnenem in laškim laporjem iste starosti. Hidrogeološko plasti apnenca uvrščamo med kraško razpoklinske poroznosti (IAH klasifikacija: lokalni ali nezvezni vodonosniki ali obširni vendar nizko do srednje izdatni vodonosniki). Pretok izvira je bil 16. novembra 2006 ocenjen na 1 l/s (nizko vodno stanje).

### **Razpoložljivi nizi hidroloških podatkov ARSO**

Na območju zaledja izvira ni razpoložljivih hidroloških podatkov.

### **Črpanja – odvzemi**

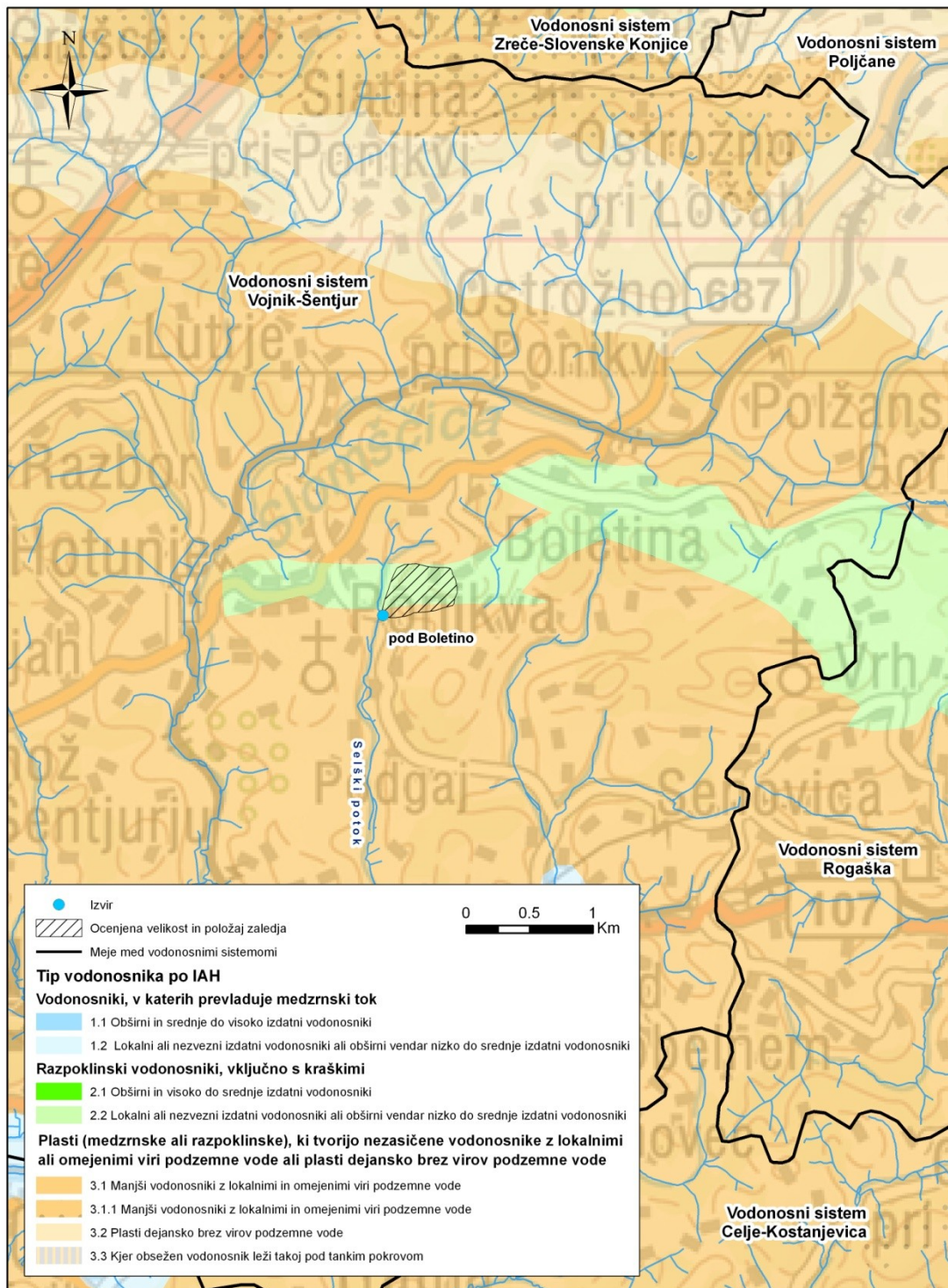
V zaledju izvira verjetno ni večjih odzemov podzemne vode.

### **Določitev zaledja**

- ❖ Metoda izračuna: bilanca, orografska razvodnica
- ❖ Velikost zaledja: 0,1919 km<sup>2</sup>
- ❖ Povratni izračun pretoka:

$P_{ef}$ (1961 – 1990) [m]	Velikost zaledja [m <sup>2</sup> ]	$Q_s$ [l/s]
0,627	191900	3,8

## Karta zaledja izvira



**Fotografija izvira**

