

### **Ime izvira**

Pajsarjeva jama

### **Pripadnost zaledja izvira VTPodV**

1007 Cerkljansko, Škofjeloško in Polhograjsko hribovje

### **Pripadnost zaledja izvira vodonosnemu sistemu**

11821 Vrhnika

### **Tektonska enota (tolmač OGK, lista Kranj in Postojna)**

Ozemlje zaledja izvira Pajsarjeva jama pripada bloško - vrhniškim nizom, ki je pravzaprav tektonsko polokno. V njihovi zgradbi so udeležene vse kamnine od grodesnih skladov do zgornjetriasnega dolomita. Na območju zaledja izvira so plasti prevrnjene in naluskane. Verjetno je ta tektonska enota pod pokrovom idrijsko - žirovskega ozemlja v zvezi z glavnim dolomitom pri Idriji.

### **Geološke in hidrogeološke značilnosti zaledja izvira**

Geološko sestavo zaledja tvori jo pretežno skitski laporni apnenci, dolomit, peščen skrilavec in oolitni apnenec, deloma pa tudi temno siva apnenec in dolomit zgornjega perma (žazarske plasti). Hidrogeološko so te plasti uvrščene med lokalne ali nezvezne izdatne kraško razpoklinske vodonosnike ali obširne vendar nizko do srednje izdatne kraško razpoklinske vodonosnike. Ocena dotoka vode v ribogojnico je na dan terenskega ogleda 28. 11. 2006 znašala 20 l/s, na dan ogleda 10. 4. 2007 pa 25 l/s. V vodnogospodarskem dovoljenju za odvzem vode iz potoka Pajsarica je podan stoletni pretok potoka (2,45 m<sup>3</sup>/s) in srednji minimalni pretok potoka (0,035 m<sup>3</sup>/s). Ocenjena je tudi velikost zaledja (0,35 km<sup>2</sup>), kar je glede na bilančni izračun z upoštevanjem ocene pretokov premalo. Za izračun zaledja smo tako uporabili le ocene pretokov, podanih v omenjenem dovoljenju. Ocena in metoda ocene velikosti zaledja sta podana v poglavju 8.

### **Razpoložljivi nizi hidroloških podatkov ARSO**

Na območju zaledja izvira ni razpoložljivih hidroloških podatkov.

### **Črpanja – odvzemi**

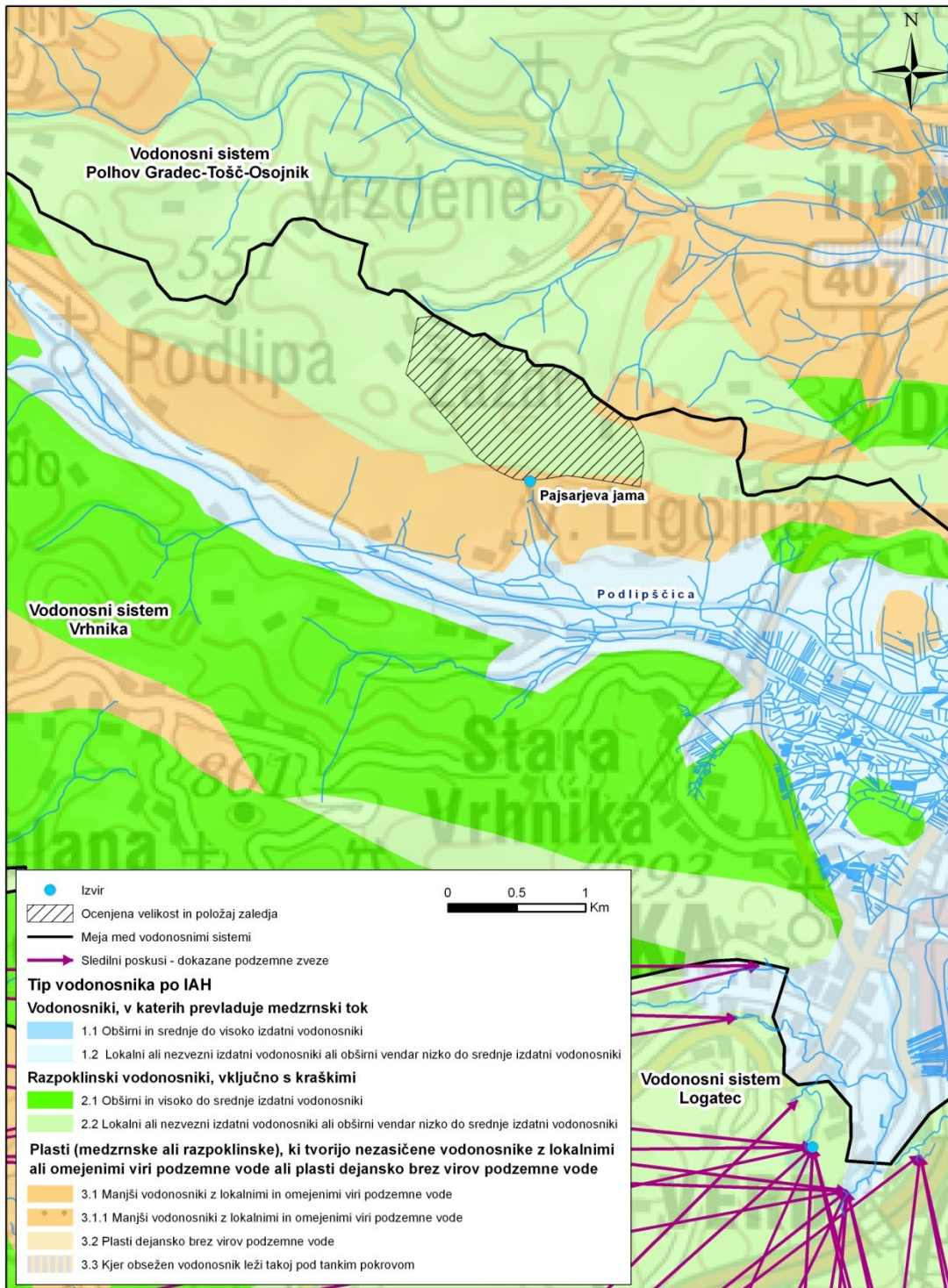
Izvir je zajet za potrebe ribogojnice.

### **Določitev zaledja**

- ❖ Metoda izračuna: bilanca, obstoječe raziskave, geološke značilnosti, meja vodonosnega sistema
- ❖ Velikost zaledja: 1,22 km<sup>2</sup>
- ❖ Povratni izračun pretoka:

P <sub>ef</sub> (1961 – 1990) [m]	Velikost zaledja [m <sup>2</sup> ]	Q <sub>s</sub> [l/s]
1,2	1220000	46

## Karta zaledja izvira



## **Fotografija izvira**



## **Vir**

- Vodnogospodarsko dovoljenje št. 355-07-67/96, Ministrstvo za okolje in prostor, Uprava RS za varstvo narave