

### **Ime izvira**

Obrh, Kostanjevica ob Krki

### **Pripadnost zaledja izvira VTPodV**

1011 Dolenjski kras

### **Pripadnost zaledja izvira vodonosnemu sistemu**

12429 Gorjanci

### **Tektonska enota (tolmač OGK, list Novo Mesto)**

Območje izvira Kostanjeviški Obrh nastopa na stiku tektonske enote horsta Gorjancev in mlade krške tektonske udorine. Horst Gorjancev uvrščamo v tektonsko enoto zagrebške prelomne cone z značilno prečnodinarsko smerjo prelomov in lego krške sinklinale, jugozahod-severovzhod. V samem horstu Gorjancev so ohranjene starejše strukture dinarske smeri. Celoten tektonski sklop pa se uvršča v tektonsko enoto balatonski niz.

### **Geološke in hidrogeološke značilnosti zaledja izvira**

V zaledju izvira Kostanjeviški obrh nastopajo na območju Gorjancev skladi triasnega dolomita, jurskega apnaneca in pelagični kredni sedimenti. Sam izvir je v območju tektonskega kontakta med spodnjekrednimi plastnatimi apanenci in miocenskim litotamijskim apnencem. Kredni skladi so zakraseli (Kostanjeviška jama). Na območje Gorjancev je nad zgornjetriasnim dolomitom razvit jurski svetlosiv apnec v debelini več 100 m. Največ teh apnencev nastopa na temenu Gorjancev. Izvir predstavlja le manjši del (okrog 1,7 %) zaledja vodonosnega sistema Gorjancev.

### **Razpoložljivi nizi hidroloških podatkov ARSO**

Na profilu Studena-Globočice je v letih 1960-1972 delovala vodomerna postaja, (BHP 7410) za katero navajamo podatke za obdobje 1965-72:  $Q_{nk} = 0,1 \text{ m}^3/\text{s}$ ;  $Q_s = 1,008 \text{ m}^3/\text{s}$ ;  $Q_{vk} = 6,24 \text{ m}^3/\text{s}$ ;  $F = 38,19 \text{ km}^2$  (orografsko).

### **Črpanja – odvzemi**

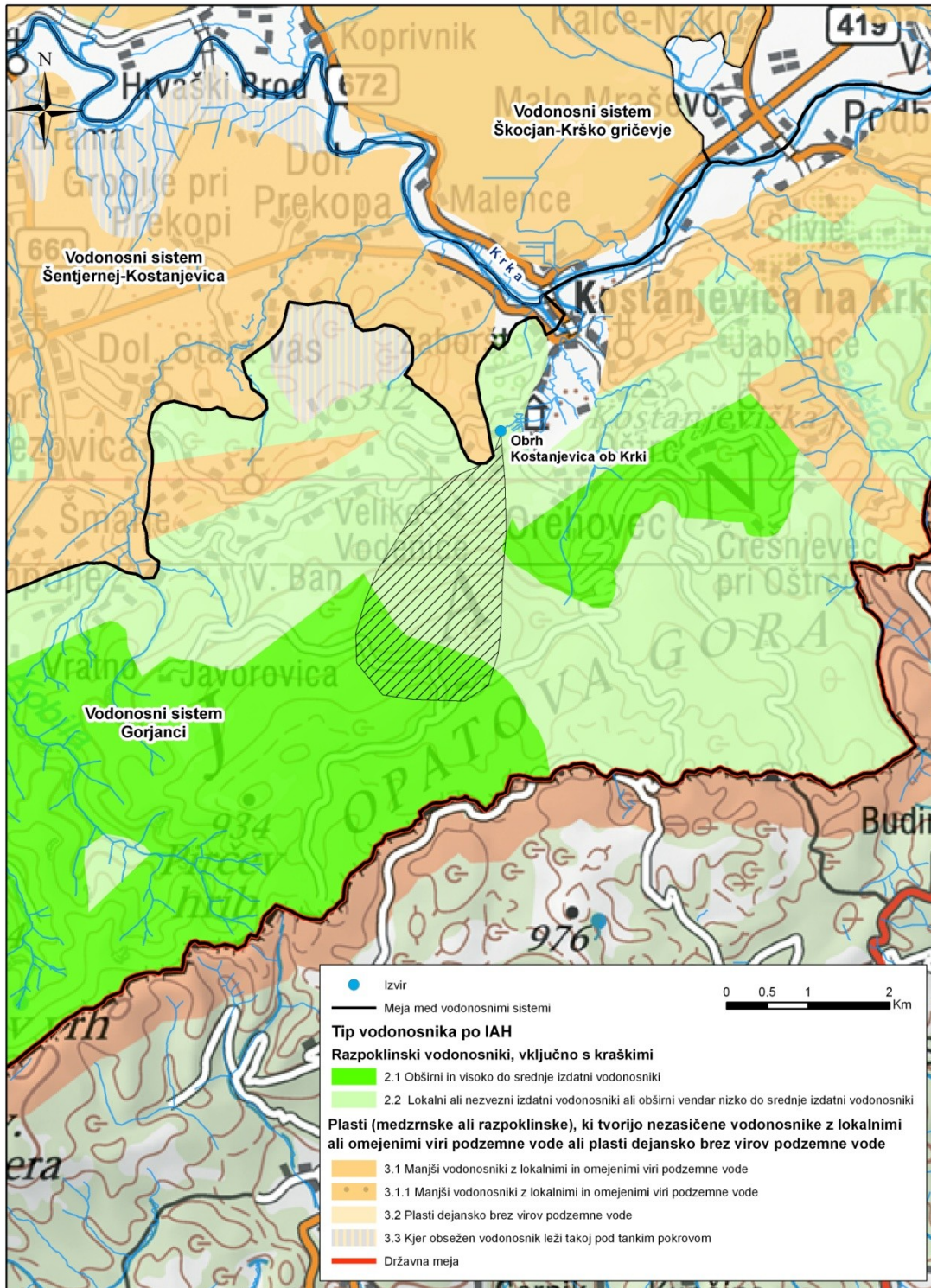
V zaledju izvira ni večjih odvzemov podzemne vode.

### **Določitev zaledja**

- ❖ Metoda izračuna: Ocene pretoka in priložnostne meritve pretoka na izviri Kostanjeviškega obrha in Studena- Kostanjevica kažejo na oceno razmerja izdatnosti med obema: Kostanjeviški obrh ( $Q_s \sim 0,1 \text{ m}^3/\text{s}$ ): Studena-Kostanjevica ( $Q_s = 1,0 \text{ m}^3/\text{s}$ ) = 1 : 10 (Upoštevan je samo tisti del izvira Kostanjeviški obrh, na katerem je tudi mikrolokacija zajema vzorcev).
- ❖ Velikost zaledja:  $4 \text{ km}^2$
- ❖ Povratni izračun pretoka:

$P_{ef}$ (1961 – 1990) [m]	Velikost zaledja [ $\text{m}^2$ ]	$Q_s$ [l/s]
0,68	4000000	86

Karta zaledja izvira



**Fotografija izvira**

