

## **Ime izvira**

Mrzlek

## **Pripadnost zaledja izvira VTPodV**

6021 Goriška brda in Trnovsko Banjška planota

## **Pripadnost zaledja izvira vodonosnemu sistemu**

60221 Banjšice - Trnovski gozd

## **Tektonska enota (tolmač OGK, lista Tolmin in Videm ter Gorica)**

Območje Visokega dinarskega krasa omejujejo doline reke Soče, Vipave, Idrijce, Trebuše, Belce in Zale, na vzhodu pa poteka meja tega območja po Hotenjskem podolju preko Planinskega polja ter zajema še Pivško dolino in Nanos. Območje je sklenjen gorski masiv z visokimi planotami Nanos, Hrušica, Trnovski gozd in Banjšice. Prevladujoči tektonski element območja Visokega Dinarskega krasa je narivna zgradba ozemlja. Značilno je ponavljanje flišnih plasti v podrinjenih in narinjenih strukturah, ki so bile po fazi narivanja presekanе s številnimi močnimi prelomi. Menjavanje slabo prepustnih flišnih plasti in dobro prepustnih zakraselih apnencev je osnovni strukturni hidrogeološki element v zgradbi Visokega krasa.

## **Geološke in hidrogeološke značilnosti zaledja izvira**

Izviri Mrzleka so razporejeni na razdalji okoli 400 m na obeh straneh Soče v globoki dolini med Sabotinom in Skalnico. Soča je poglobila svojo strugo med Plavami in Solkanom v temenu polegla in na fliš narinjene gube apnencev in fliša Trnovskega pokrova. Za izvire Mrzleka je odločilen tudi Soški prelom, ob katerem se v strudi Soče pojavlja eocenski fliš, ki zajezuje kraške vode Trnovskega gozda. Flišna podlaga na katerega je narinjen Trnovski pokrov sega globlje pod dno Soče, razpoklinska cona ob vzdolžnem prelomu pa omogoča izlivanje kraške vode iz zaledja. Mrzlek je najnižji izvir na vsem obrobju Trnovsko-Banjške planote, prelivni izvir Lijaka pa je na višini nekaj čez 100 m.n.m. Po do sedaj znanih hidrogeoloških razmerah zajema zaledje izvira Mrzlek celotno Banjško planoto in več kot polovico Trnovskega gozda. S sledenji je dokazana povezava izvira z raztekanjem na območji Čepovana in pretežen odtok iz Belega brezna vzhodno od Goljakov. Na podlagi ocene srednjega iztoka iz izvirov Mrzlek in Lijak (~10 m<sup>3</sup>/s) je ocenjena velikost zaledja obeh izvirov okoli 150-160 km<sup>2</sup>. Velikost zaledja izvira Mrzlek predstavlja več kot 30 % velikosti celotnega vodonosnega sistema Banjšice-Trnovski gozd.

## **Razpoložljivi nizi hidroloških podatkov ARSO**

Na območju zaledja izvira ni razpoložljivih hidroloških podatkov.

## **Črpanja – odvzemi**

Voda iz izvira Mrzlek se uporablja za oskrbo s pitno vodo Gorice in okolice. Srednji odzem verjetno znaša okrog 200 l/s.

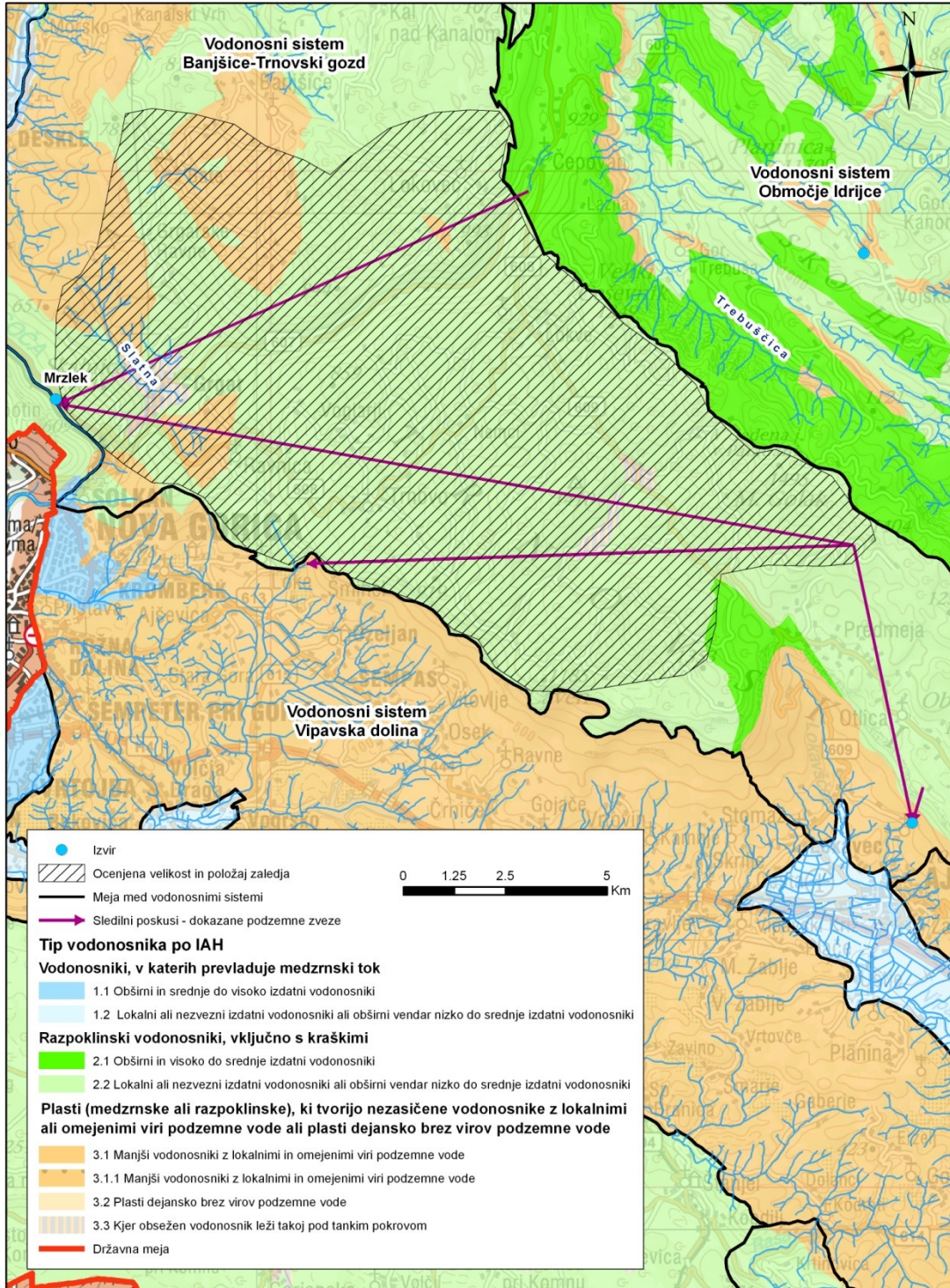
## **Določitev zaledja**

- ❖ Metoda izračuna: obstoječe raziskave, bilanca, sledilni poskusi
- ❖ Velikost zaledja izvirov Mrzlek + Lijak: 150-160 km<sup>2</sup>

❖ Povratni izračun pretoka:

$P_{ef}$ (1961 – 1990) [m]	Velikost zaledja [m <sup>2</sup> ]	Qs [l/s]
0,95	155000000	4670

**Karta zaledja izvira**





## **Fotografija izvira**



## **Viri**

- Habič: AC X, Ljubljana 1982 (skica)
- AC XXVI/1, Ljubljana 1997
- J.Janež: Vodno bogastvo Visokega krasa, Idrija 1997
- L.Placer,: Geološka zgradba jugozahodne Slovenije, Geologija 24, Ljubljana, 1981