

Ime izvira

Metliški Obrh

Pripadnost zaledja izvira VTPodV

1011 Dolenjski kras

Pripadnost zaledja izvira vodonosnemu sistemu

22931 Radovica - Metlika, 22932 Drašiči in 22929 Jugorje - Suhor

Tektonska enota

Zaledje Metliškega Obrha še ni točneje opredeljeno. Padavinsko zaledje Metliškega Obrha se nahaja v območju narivne enote Zvečaj-Metlika, v Zunanjih Dinaridih. Ob stiku te narivne enote z narivno enoto Črnomelj –Bosiljevo je vodonosnik Bele krajine ločen od vodonosnika v zaledju Metlike. Eden najpomembnejših elementov v zgradbi zaledja je triasni dolomit, ki prihaja na površje ob prelomu, ki poteka od Metlike proti Jugorju na Gorjancih.

Geološke in hidrogeološke značilnosti zaledja izvira

Dolomit je razpokan in zdrobljen ob prelomnih conah, ni pa zakrasel, in predstavlja relativno hidrogeološko bariero. Ta pas dolomita predstavlja tudi zahodno, orografsko mejo padavinskega zaledja Obrha, ki zajema povirja Sušice, Jamnika in Priseljskega potoka. Vzhodni del padavinskega zaledja gradijo jurski apnenci in mlajša deloma transgresivna kredna serija laporjev, apnencev in apnenčeve breče. Vodonosnika sta kredni apnenci in cone apnencev med laporji. (Novak, Naše jame 31, 1989, Habič, AC-XXI, 1992). Poleg glavnega izvirnega območja Metliškega Obrha del vode izdanja tudi v bližnjem manj izdatnem izviru. Tudi ta del iztoka lahko štejemo kot del iztoka iz istega vodonosnega sistema.

Razpoložljivi nizi hidroloških podatkov ARSO

Vodomerna postaja Metlika - Metliški Obrh na glavnem iztoku deluje od l. 2003, podatke imamo za obdobje 2004-2007.

Leto	2004	2005	2006	2007
Qs (m ³ /s)	0,385	0,251	0,251	0,188

Upošteva se odvzeme in del nemerjenega iztoka iz sosednjega izvira upoštevamo kot Qs v obdobju 2004-2007 pretok okoli 0,35 m³/s.

Črpanja – odvzemi

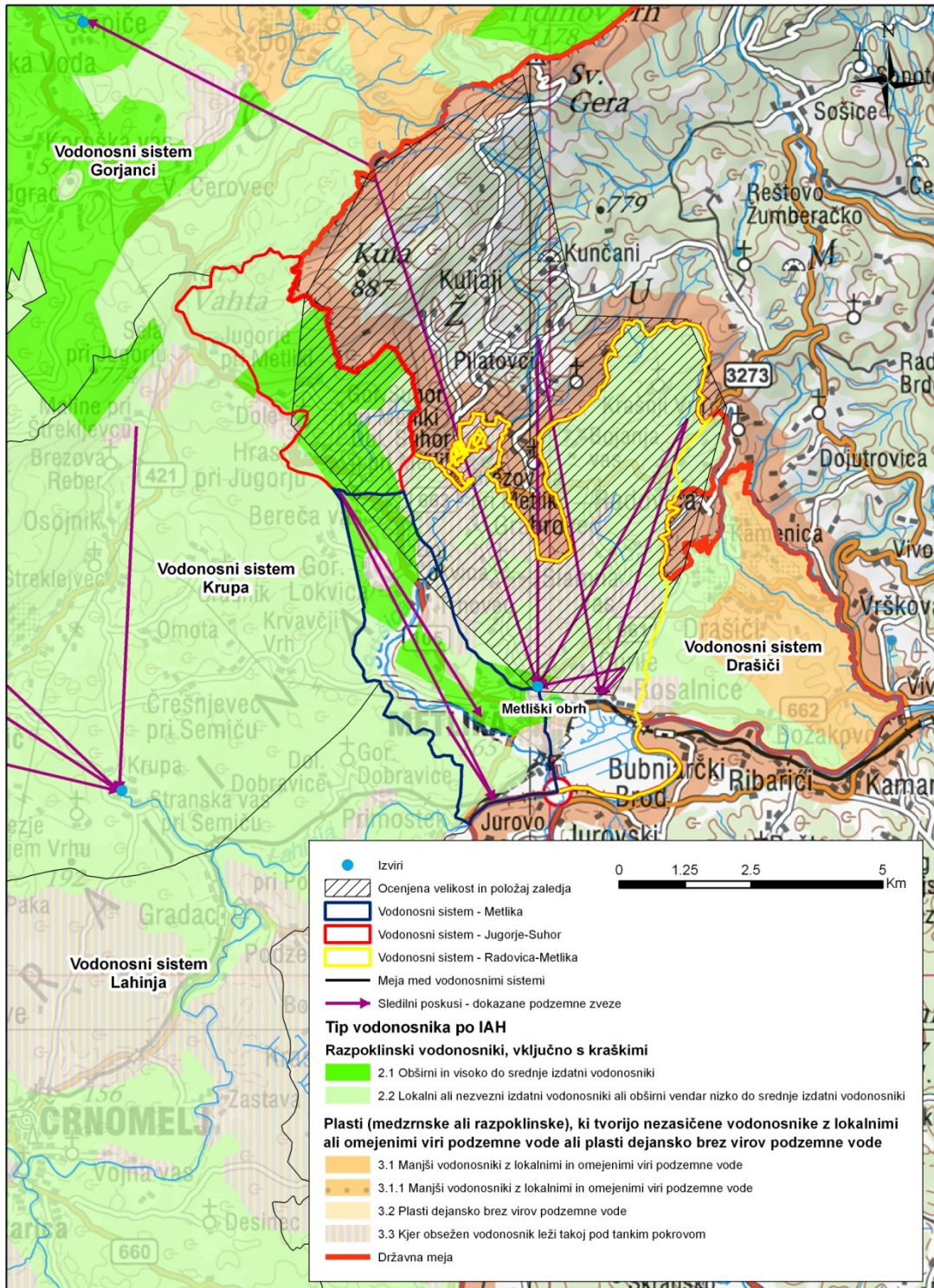
Izvir Metliškega Obrha se nahaja v središču Metlike in predstavlja edini vodni vir za vodooskrbo mesta.

Določitev zaledja

- ❖ Metoda izračuna: bilanca, obstoječe raziskave
- ❖ Velikost zaledja: 17,5 km²
- ❖ Povratni izračun pretoka:

P _{ef} (1961 – 1990) [m]	Qs [l/s]	Velikost zaledja [m ²]
0,632	350	17646500

Karta zaledja izvira



Fotografija izvira



Viri

- Habič, P. &: AC XXI, 1992
- Novak, D.: NJ 31, 1989,