

Ime izvira

Malenščica

Pripadnost zaledja izvira VTPodV

1010 Kraška Ljubljana

Pripadnost zaledja izvira vodonosnemu sistemu

11825 Javornik - Snežnik in 11823 Cerknica

Tektonska enota (tolmač OGK, list Postojna)

Pretežni del zaledja izvira pripada Snežniški narivni grudi, ki obsega del Pivške kadunje, Postojnski Ravnik, Javornike, Snežniško pogorje in obsežno območje jugovzhodno od tod. Intenziteta narivanja te grude proti severozahodu je vedno manj izrazita. Po Buserju (1976) predstavljajo Trnovski gozd, Hrušica z Nanosom in snežniško območje rahlo prevrnjene in narinjene gube.

Geološke in hidrogeološke značilnosti zaledja izvira

Zaledje Malenščice gradijo predvsem zakrasele in dobro prepustne karbonatne kamnine kredne in jurske starosti, v katerih se vode pretakajo podzemno. Ob obrobju kraških masivov Javornikov in Snežnika se vode pretakajo površinsko v dolini Pivke po območju eocenskega fliša in v sistemu kraških polj med Prezidom in Planinskim poljem. Na slabše prepustnem dolomitu je razvita površinska drenažna mreža tudi na območju Bloške planote (Petrič, 2007). V Malnih privrejo na dan vode, ki se med cerkniškim in pivškim krakom Ljubljane zbirajo vzdolž Javornikov, ki so nenaseljeni in povsem kraški. Izvir se pojavlja na stiku med spodnje krednimi karbonati in glavnim dolomitom. Hidrogeološko so to lokalni ali nezvezni izdatni kraško razpoklinski vodonosniki ali obširni vendar nizko do srednje izdatni kraško razpoklinski vodonosniki.

Razpoložljivi nizi hidroloških podatkov ARSO

Od leta 1961 dalje s prekinitvijo meritev med leti 1992 in 1995 na izviru Malenščice deluje vodomerna postaja Malenščica Malni, na kateri je nameščena vodomerna lata. Srednji pretok na postaji znaša približno 6,2 m³/s.

Črpanja – odvzemi

Izvir Malenščice se odvzema za oskrbo z vodo Postojne in okolice. Maksimalna odvzeta količina znaša 250 l/s, povprečni dnevni odzem vode pa je 8000 m³/dan.

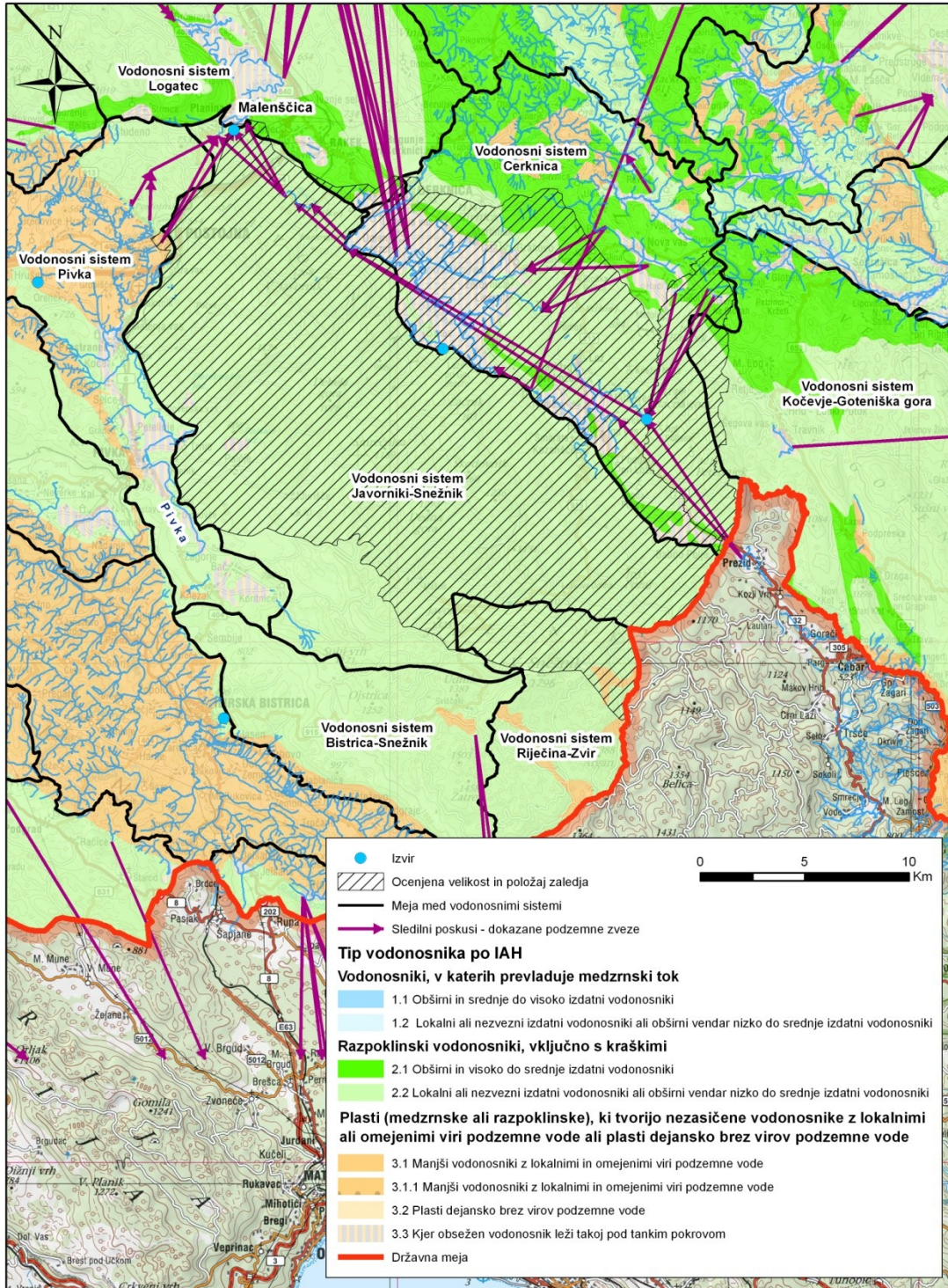
Določitev zaledja

- ❖ Metoda izračuna: bilanca, sledilni poskusi, vodovarstveni pas, obstoječe raziskave (GeoZS - Urbanc, 2004). Pretežni del vode, ki napaja zaledje Malenščice iz Cerkniškega polja odteka proti izviru Ljubljane. Hidrogeološke razvodnice med tema dvema vodnima viroma ni mogoče razmejiti. V zaledje izvira Malenščice pripisujemo tudi prispevno zaledje izvira Velikega Obrha.
- ❖ Velikost zaledja: 533,64 km²

❖ Povratni izračun pretoka:

P_{ef} (1961 – 1990) [m]	Velikost zaledja [m ²]	Q_s [l/s]
1,2	533640000	20000

Karta zaledja izvira



Fotografija izvira



Viri

- Šušteršič, F., 1994: Reka sedmerih imen - s poti po notranjskem krasu, Družba Naklo, Logatec
- Petrič, M., 2007: Ocena prispevnih zaledij izbranih kraških izvirov, Inštitut za raziskovanje krasa ZRC SAZU, Postojna
- Placer, L., 1981: Geološka zgradba jugozahodne Slovenije; Geologija 24/1, 27-60; Ljubljana