

Ime izvira

Ljubija

Pripadnost zaledja izvira VTPodV

1006 Kamniško Savinjske Alpe

Pripadnost zaledja izvira vodonosnemu sistemu

12525 Golte

Tektonska enota (Bernarda Stropnik)

Padavinsko zaledje izvira Ljubije seže na območje Golške planote, ki jo gradijo kamnine Smrekovške sinklinale. Ta se prišteva h geotektonski enoti Savinjskih Alp. Osrednji del planote gradijo masivni in debeloskladoviti apnenci srednjega in zgornjega triasa, ki nepravilno, po vertikali in horizontali, prehajajo v leče dolomita.

Geološke in hidrogeološke značilnosti zaledja izvira

Apnenci Golške planote so močno zakraseli. V apnencih in dolomitih nastopa vodonosnik, v katerem v zgornjem delu prevladuje kraška, v spodnjem pa kraško razpoklinska poroznost. Na desnem bregu Ljubije, pod Šmihelom in na severnem pobočju Golške planote, pod Ojstrim vrhom in Praprotno Drago, izdajajo masivni dolomiti srednjega triasa, v katerih nastopa razpoklinski vodonosnik. V vodonosnikih z razpoklinsko poroznostjo se podzemna voda pretaka zelo počasi, kar skupaj z veliko površino prelomnih ploskev omogoča veliko samočistilno sposobnost vodonosnikov. Biološki minimum izvira znaša 45 l/s, maksimalni pretok pa po oceni znaša okrog 1000 l/s. Voda iz izvira Ljubija priteče na površje iz kraškega sifona, merilno mesto za monitoring kakovosti podzemne vode pa se nahaja na meji med triasnim apnencem in anizijskim dolomitom. Na merilnem mestu je pretok mnogo večji kot na izviru, ki se nahaja približno 500 metrov nad zajetjem.

Razpoložljivi nizi hidroloških podatkov ARSO

Na območju zaledja izvira ni razpoložljivih hidroloških podatkov.

Črpanja – odvzemi

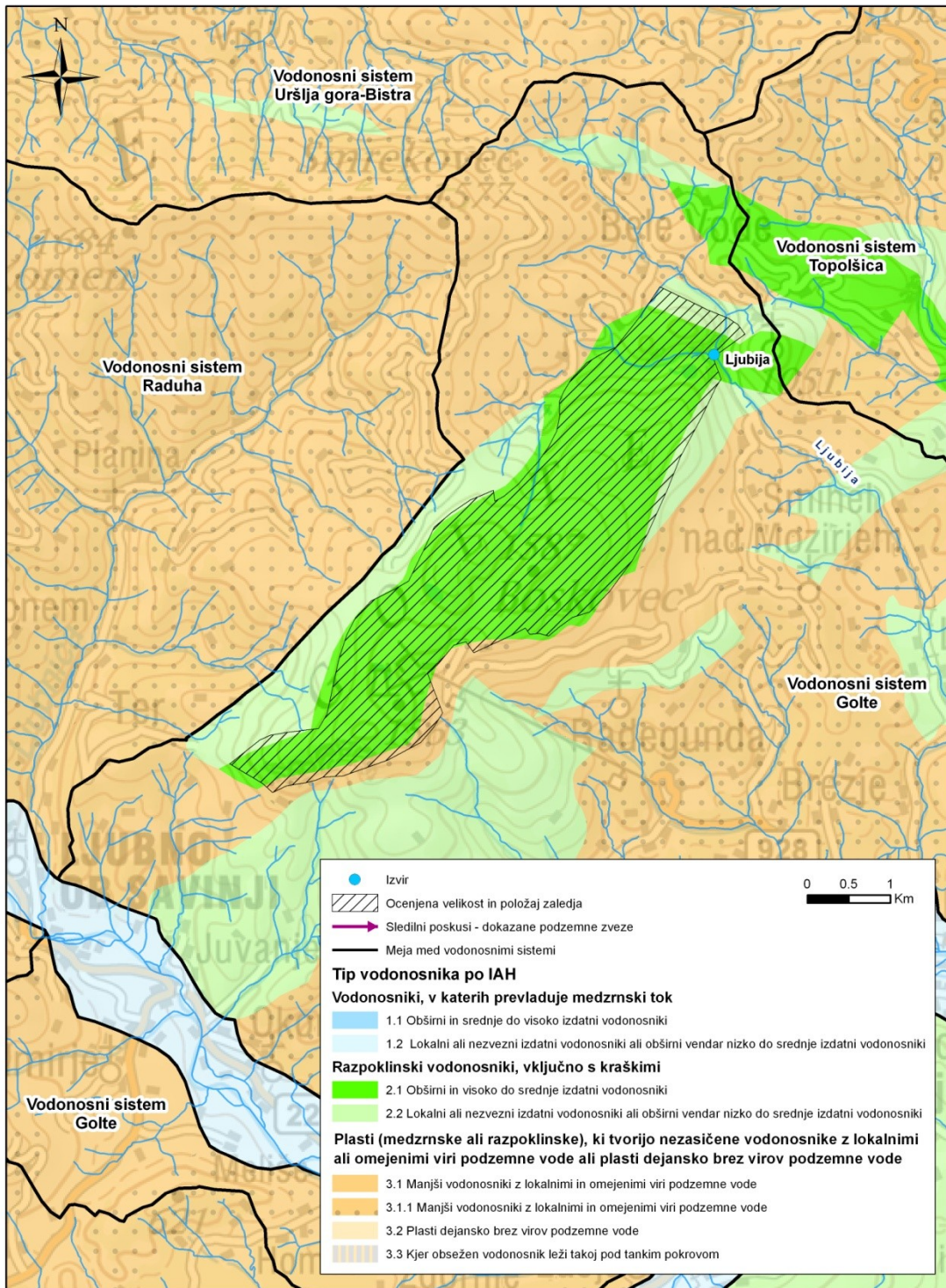
Izvir Ljubija je zajet za vodooskrbo približno 30 000 prebivalcev. Vodo odzemajo približno 500 metrov dolvodno od izvira, količina odvzete vode je približno 9000 m³/dan.

Določitev zaledja

- ❖ Metoda izračuna: geološka zgradba, obstoječe raziskave
- ❖ Velikost zaledja: 10,7 km²
- ❖ Povratni izračun pretoka:

P_{ef} (1961 – 1990) [m]	Velikost zaledja [m ²]	Q_s [l/s]
0,878	10700000	298

Karta zaledja izvira



Fotografija izvira



Vir

- Stropnik, B: ??? :Pitna voda iz izvira Ljubija, Komunalno podjetje Velenje