

Ime izvira

Jezero pri Šmarjeških toplicah

Pripadnost zaledja izvira VTPodV

1011 Dolenjski kras

Pripadnost zaledja izvira vodonosnemu sistemu

12432 Trebelno - Družinska vas

Tektonska enota (tolmač OGK, list Novo Mesto)

Okolica Šmarjeških Toplic pripada geografsko jugozahodnemu Krškemu hribovju, v geološkem pogledu pa Novomeški grudi Dolenjsko-notranjskih grud. Severni del te enote je v območju prehoda med Posavskimi gubami in Dolenjsko notranjsko grudo.

Geološke in hidrogeološke značilnosti zaledja izvira

Prevladujejo srednje in zgornje triasni dolomiti, na katerih so odloženi jurski apnenci, ter še mlajši kredni apneni in peščeni laporji. Termalna voda na območju Šmarjeških toplic izvirja v prelomni coni ob stiku glavnega dolomita in jurskih apnencev in to na dveh območjih. Prvo je pri Šmarjeških Toplicah samih, drugo pa na območju Klevevškega jamskega sistema pri vasi Šmarjeta. V okolici Šmarjeških Toplic je v jurskih in krednih apnencih razvito kraško površje z zaprtimi kraškimi globelmi in ponikalnicami, ki se verjetno podzemno drenirajo proti izviru Obrh, ki sicer ni termalen. V potok Toplica se stekajo še številni dotoki tudi tople vode iz območja prelomne cone. Na območju Družinske vasi je v krednih plasteh razvit tudi plitev podzemni tok tople vode, ki se izkorišča za vodooskrbo. Hidrološke razmere na območju Jezera so zapletene, saj gre za območje mešanja tako dela poniklih površinskih voda Radulje, kot tudi vode ponikalnic iz zaprtih kraških globeli in termalne vode, ki izvirja ob prelomni coni. Za površino zaledja navaja GeoZS velikost 4 km².

Razpoložljivi nizi hidroloških podatkov ARSO

Na območju zaledja izvira ni razpoložljivih hidroloških podatkov.

Črpanja – odvzemi

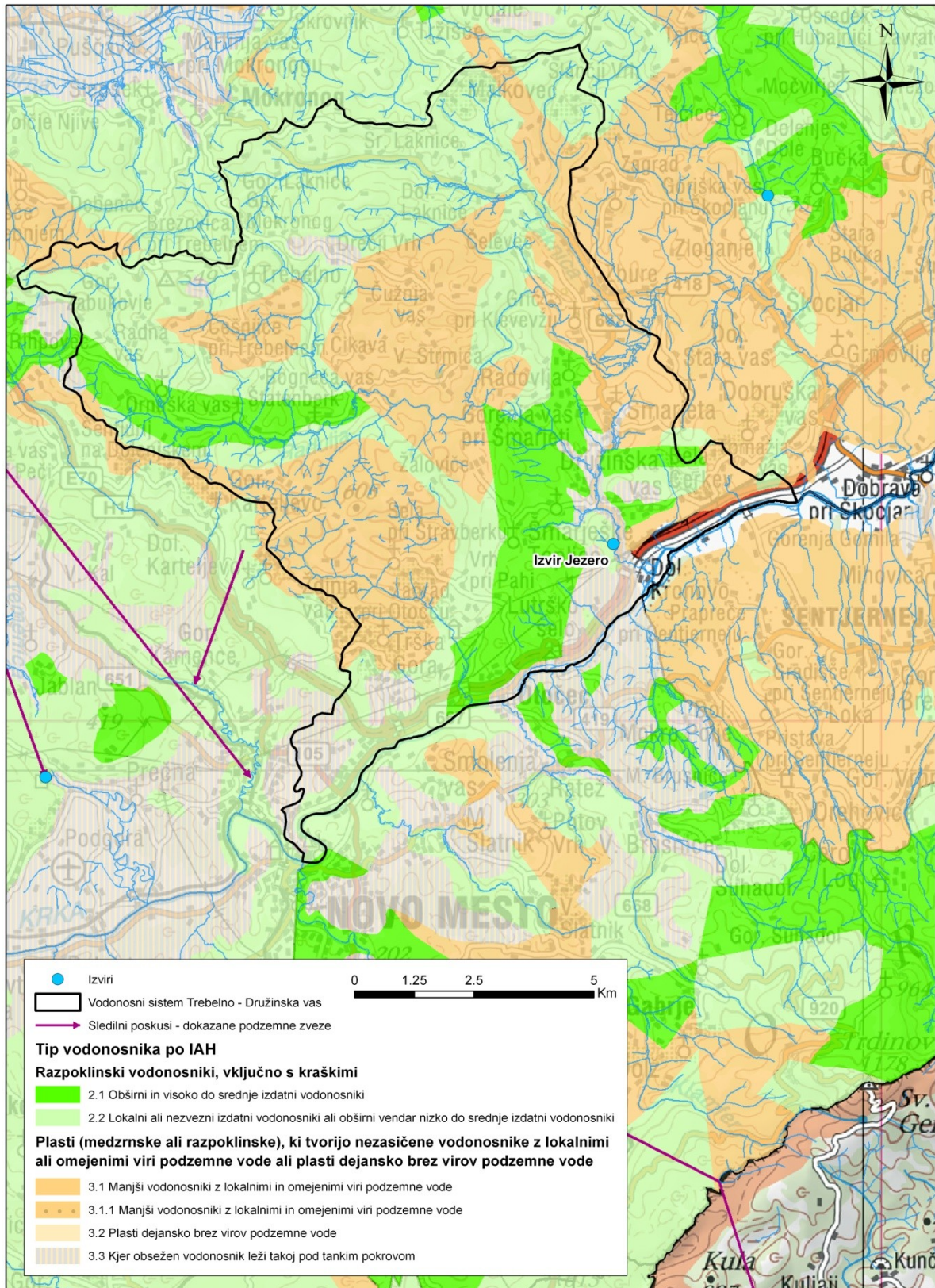
Voda iz izvira se odvzema za oskrbo s pitno vodo (komunalno podjetje Novo Mesto).

Določitev zaledja

- ❖ Metoda izračuna: obstoječe raziskave
- ❖ Velikost zaledja: 4 km²
- ❖ Povratni izračun pretoka:

P_{ef} (1961 – 1990) [m]	Velikost zaledja [m ²]	Q_s [l/s]
0,6	4000000	76

Karta zaledja izvira



Fotografija izvira



Viri

- B.Ladišič: NJ 34-Obrh pri Šmarjeških Toplicah
- C Minar &: Klevevški jamski sistem NJ 31