

Ime izvira

Dobličica

Pripadnost zaledja izvira VTPodV

1011 Dolenjski kras

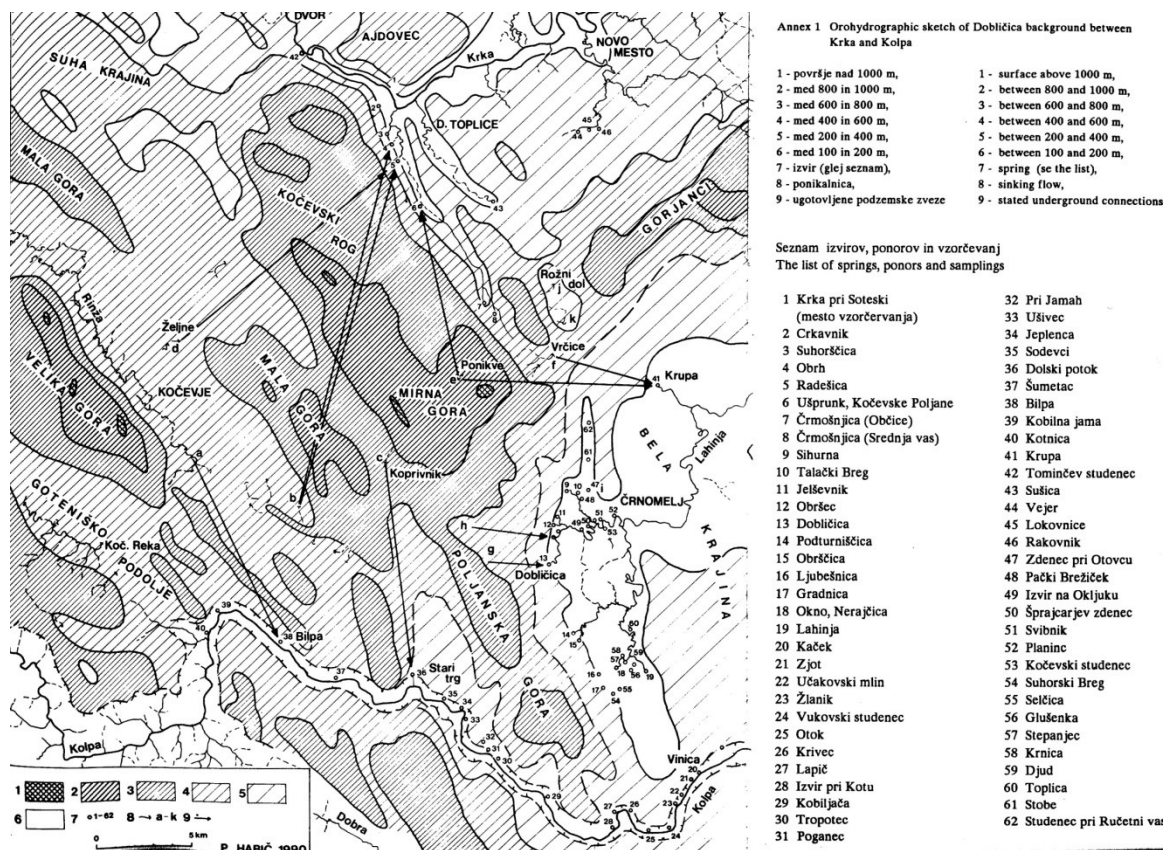
Pripadnost zaledja izvira vodonosnemu sistemu

22921 Dobljče

Tektonska enota (tolmač OGK, list Črnomelj)

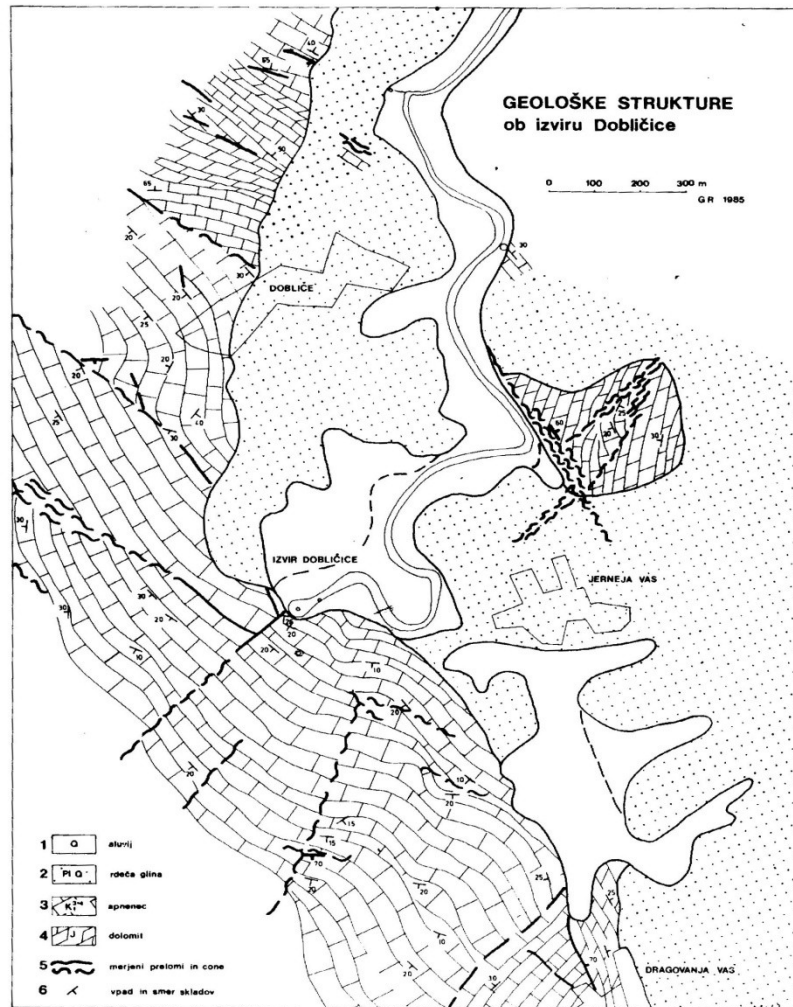
Zaledje izvira Dobličice pripada tektonski enoti zunanjih Dinaridov ali natančneje Črnomeljski narivni enoti. Črnomeljska narivna enota, v kateri sta tudi izvira Dobličice in Lahinja, je nagubana, prelomljena in sestavljena iz več lusk. Luske so razkosane in premaknjene, zato tudi izviri na zahodnem obrobju Bele krajine pripadajo vsak svojemu tektonskemu bloku in niso med seboj jasno povezani.

Geološke in hidrogeološke značilnosti zaledja izvira



Kraški izviri na vzhodnem obrobju Poljanske gore izdajajo na obrobju pliocenske tektonske udorine. Zaledje Dobličice na območjih Poljanske gore, Mirne gore in Kočevskega Roga gradijo jurski in kredni apnenci s tanjšimi vložki dolomita kraško razpoklinske poroznosti. V zaledju Dobličice in v razvodju med Krko in Kolpo nastopajo blokovno razkosane apnene in dolomitne skladovnice, v katerih prevladuje kraško razpoklinska poroznost in podzemno pretakanje. Izvir Dobličica drenira

celotno območje vodonosnega sistema Dobljice in obsega upoštevano specifični nizki odtok okoli 43 km² ozemlja.



Sl. 8 Geološki položaj Dobljice

1 - aluvij, 2 - rdeča glina, 3 - apnenec, 4 - dolomit 5 - merjeni prelomi in cone, 6 - vpad in smer skladov

Razpoložljivi nizi hidroloških podatkov ARSO

Na območju zaledja izvira ni razpoložljivih hidroloških podatkov.

Črpanja – odvzemi

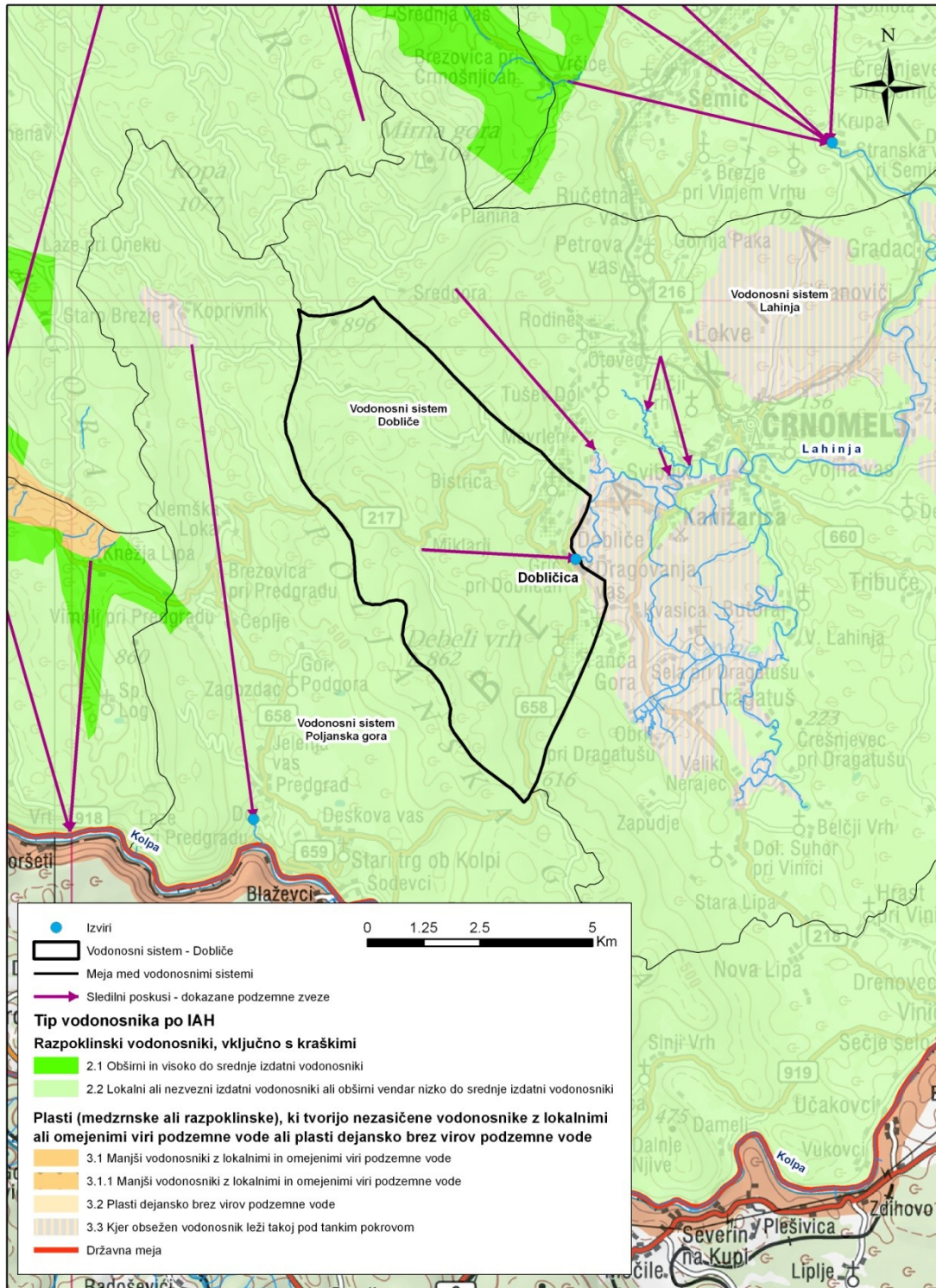
Voda iz izvira se odvzema za oskrbo s pitno vodo okoliškega prebivalstva.

Določitev zaledja

- ❖ Metoda izračuna: značilni specifični nizki odtok - 3 l/s/km² (F=43 km²), orografska razvodnica (F=46 km²) in glede na celotno vodovarstveno območje (F=70 km²)
- ❖ Velikost zaledja: 43 km²
- ❖ Povratni izračun pretoka:

P _{ef} (1961 – 1990) [m]	Velikost zaledja [m ²]	Q _s [l/s]
1,08	43000000	1473

Karta zaledja izvira



Fotografija izvira



Vir

- Habič, P. &: AC XIX, 1988