

Ime izvira

Črna v Logarski dolini

Pripadnost zaledja izvira VTPodV

1006 Kamniško Savinjske Alpe

Pripadnost zaledja izvira vodonosnemu sistemu

12522 Velika Planina - Logarska dolina

Tektonska enota (tolmač OGK, list Ravne)

Del prispevnega zaledja izvira Črna pripada južnokaravanškemu narivu v enoti Savinjskih Alp, del pa Savinjskemu narivu, ki pripada alpsko - dinarski mejni coni. Glede na geološko zgradbo južnokaravanškega nariva ga lahko primerjamo z zgradbo v Posavskih gubah oziroma s savskim narivom. Savinjski nariv sestoji iz srednjetriasnih in zgornjetriasnih masivnih karbonatnih skladov.

Geološke in hidrogeološke značilnosti zaledja izvira

Izvir Črne leži na koncu Logarske doline, ter se napaja iz karbonatnih kamnin Kamniško Savinjskih Alp. Po dolini ob srednjih in visokih vodnih stanjih teče tudi potok Savinja, ki pretežno predstavlja površinski del odtoka iz ozemlja. Izvir Črne glede na obstoječe raziskave ne moremo ločiti od površinskega vodotoka Savinje, v katerega izvir odteka, zato smo pri določevanju zaledja izvira zajeli tako površinski kot podzemni del odtoka iz ozemlja. S sledilnimi poskusi je bila dokazana povezava med Kamniškim sedlom in slapom Rinka, ki predstavlja prvi izvir Savinje (Novak, 1994/95). Geološka podlaga zaledja izvira Črne sestoji iz masivnega kristalastega anizijskega dolomita, iz skitskega laporja, peščenega skrilavca, skrilavega laporja in ploščatega apnenca, iz zgornje triasnega apnenca ter morene, ki pokriva dno Logarske doline. Hidrogeološko so karbonatne plasti uvrščene med bolj ali manj prepustne in izdatne kraško razpoklinske vodonosnike, morena pa je uvrščena med manjše vodonosnike z lokalnimi in omejenimi viri podzemne vode. Pretok je bil 16. 5. 2007 ocenjen na 100 l/s na začetku izvira in na 200 l/s na propustu.

Razpoložljivi nizi hidroloških podatkov ARSO

Na območju izvira ni razpoložljivih hidroloških podatkov.

Črpanja – odvzemi

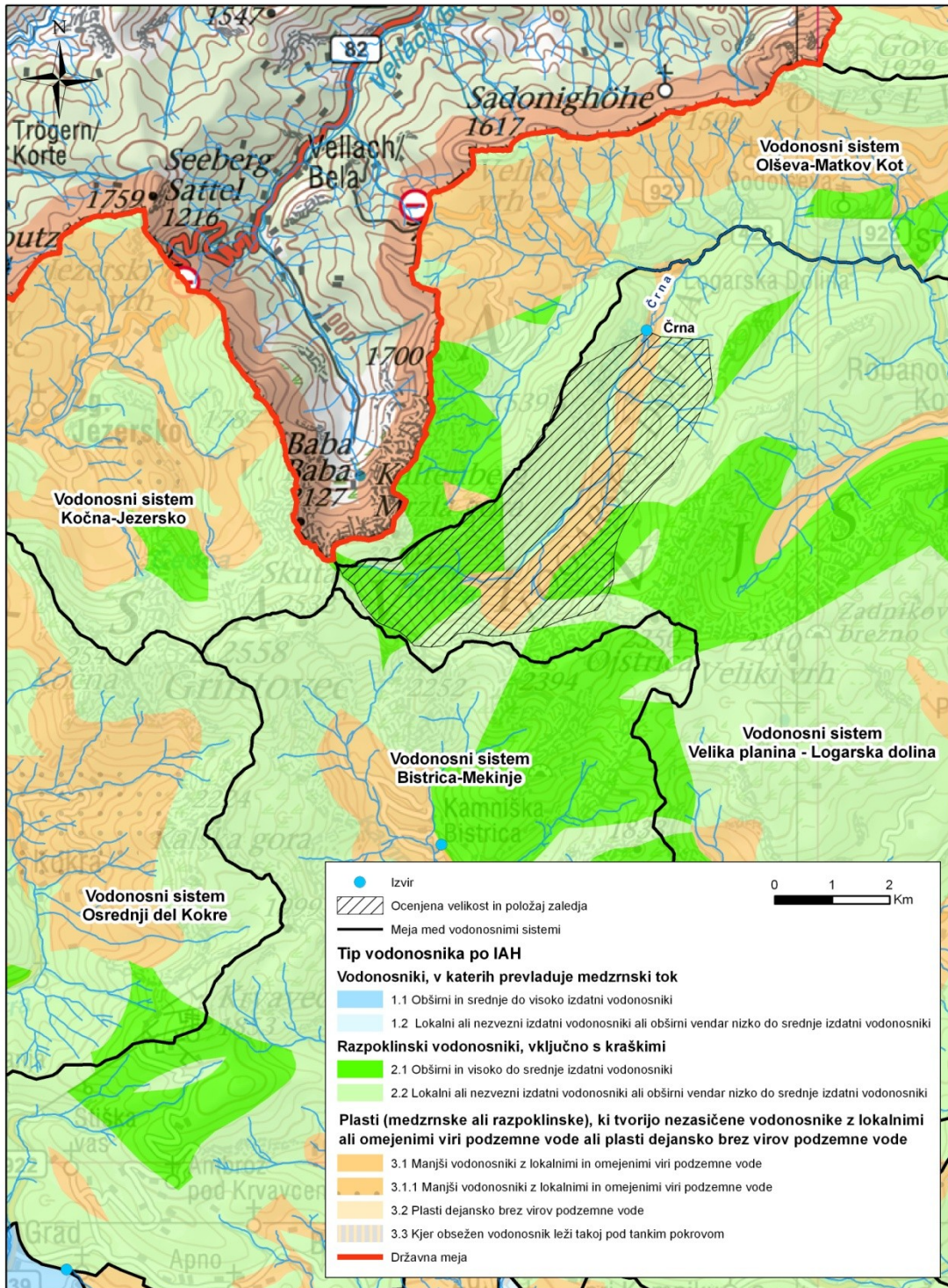
V zaledju izvira ni ostalih večjih odvzemov podzemne vode

Določitev zaledja

- ❖ Metoda izračuna: sledilni poskusi, orografska razvodnica, geološke značilnosti
- ❖ Velikost zaledja: 15,57 km²
- ❖ Povratni izračun pretoka:

P_{ef} (1961 – 1990) [m]	Velikost zaledja [m ²]	Q_s [l/s]
1,7	15570000	840

Karta zaledja izvira



Fotografija izvira



Vir

- Novak, D., 1994/95: Podzemeljske vode v Kamniških in Savinjskih Alpah, Geologija 37, 38, 415-435, Ljubljana