

Ime izvira

Bilpa

Pripadnost zaledja izvira VTPodV

1011 Dolenjski kras

Pripadnost zaledja izvira vodonosnemu sistemu

12221 Kočevje - Goteniška Gora

Tektonska enota (tolmač OGK, list Delnice)

Bilpa izvira ne levem bregu Kolpe, le nekaj metrov nad normalno gladino Kolpe. Območje med Kočevjem in Kolpo pripada tektonski enoti Gorskokotarska-Goteniška strukturna enota, ki jo omejujejo na severu Kočevski prelom in na zahodu prelom Kočevska reka- Zdihovo. Največja enota v tej strukturi je sinklinala Kočevskega pogorja na območju Kočevske Velike gore, proti jugovzhodu v podaljšku te enote pa nastopa sinformna struktura Šain, ki kljub prekinitvam z lokalnimi prelomnimi strukturami, blago vpada proti jugovzhodu. Severozapadni bok in severovzhodno krilo te strukture gradijo zgornjetriasni dolomiti s klastiti ter jurski in spodnjekredni pretežno apneni sedimenti.

Geološke in hidrogeološke značilnosti zaledja izvira

Podzemna povezava izvira Bilpa s ponori Rinže pri Livoldu je dokazana s sledilnim poskusom (Habič, AC XIX, 1990). Navidezna hitrost pretakanja podzemne vode je nizka (0,79 cm/s). Podzemna povezava med Rinžo in Kolpo je vzpostavljena kljub temu, da na območju Livolda, Mozlja, Rajndola in na območju Štalcarjev nastopajo glavni zgornjetriasni dolomiti, ki so v funkciji relativne hidrogeološke bariere. Poleg vseh voda Rinže, se v izvir Bilpa odteka tudi del visokih voda Ribnice in Rakitnice, ki se ob poplavih površinsko prelivajo v Rinžo. Izvir Bilpa predstavlja le del odtoka iz jugovzhodnega dela vodonosnega sistema Kočevje-Goteniška gora. Območja Rajndola in Knežje lipe se drenirajo v izvir Šumetac, območje Kočevske reke pa v izdaten izvir Kotnica pri Žagi in sosednje izvire. Območje Gotenic predstavlja območje bifurkacijskega raztekanja, neznana pa je smer odtoka iz območja Dragarske doline.

Razpoložljivi nizi hidroloških podatkov ARSO

Na območju izvira Bilpe od leta 2005 deluje hidrološka merilna postaja Bilpa Bilpa. Na podlagi 2 letnega niza podatkov in nekaj meritev pretoka, smo izračunali približen Q_s za obdobje 2006/2007, ki znaša $1,7 \text{ m}^3/\text{s}$.

Črpanja – odvzemi

Na območju zaledja izvira ni večjih odvzemov podzemne vode.

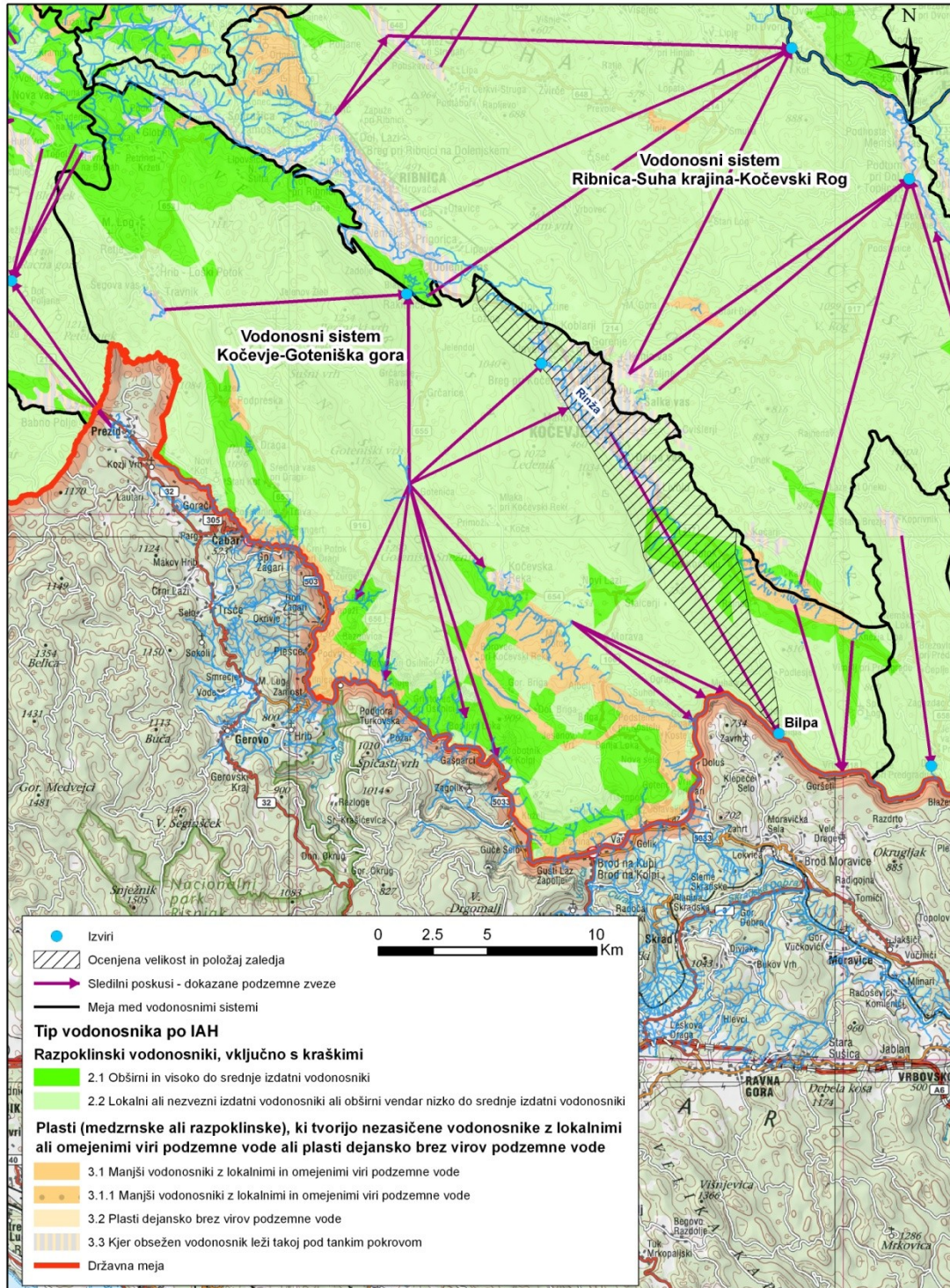
Določitev zaledja

- ❖ Metoda izračuna: bilanca, obstoječe raziskave
- ❖ Velikost zaledja: $53,6 \text{ km}^2$

❖ Povratni izračun pretoka:

P_{ef} (1961 – 1990) [m]	Q_s [l/s]	Velikost zaledja [m ²]
1	1700	53600000

Karta zaledja izvira



Fotografija izvira



Viri

- Habič, P.: AC XIX, 1990;
- Novak, D. NJ 34, 1992