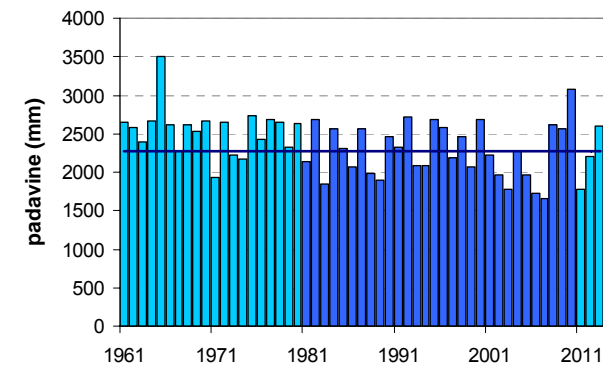
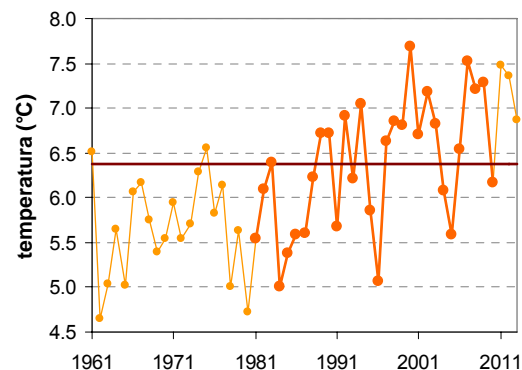
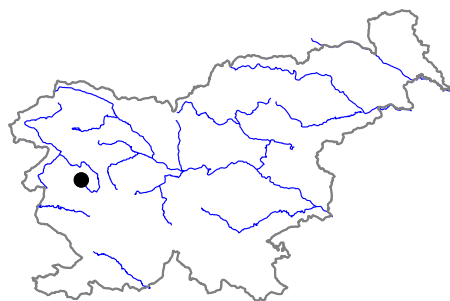


VOJSKO (NAD IDRIJO)

Geografska širina: 46° 2'

Geografska dolžina: 13° 54'

Nadmorska višina: 1067 m



	JAN	FEB	MAR	APR	MAJ	JUN	JUL	AVG	SEP	OKT	NOV	DEC	LETO
povprečna temperatura (°C)*	-2,6	-2,1	1,3	5,3	10,6	13,7	16,0	15,5	11,2	7,0	1,9	-1,5	6,4
povprečna najvišja dnevna temperatura (°C)*	0,3	1,5	5,2	9,5	15,0	18,4	21,1	20,5	15,6	10,6	4,9	1,3	10,3
povprečna najnižja dnevna temperatura (°C)*	-5,3	-5,0	-1,9	1,9	6,7	9,6	11,7	11,5	8,0	4,2	-0,5	-4,1	3,1
absolutno najvišja temperatura (°C)	13,4	16,7	19,7	21,2	27,5	28,6	30,5	29,5	27,5	21,3	17,1	17,1	30,5
absolutno najnižja temperatura (°C)	-20,5	-18,7	-17,0	-9,5	-2,0	1,1	4,0	1,4	-1,1	-8,2	-14,5	-18,4	-20,5
povprečno število dni z najvišjo temp. < 0 °C	13	10	4	0	0	0	0	0	0	0	4	11	42
povprečno število dni z najnižjo temp. < 0 °C	26	24	19	8	0	0	0	0	0	4	15	25	122
povprečno število dni z najvišjo temp. > 25 °C	0	0	0	0	0	1	4	3	0	0	0	0	8
povprečno število dni z najvišjo temp. > 30 °C	0	0	0	0	0	0	0	0	0	0	0	0	0
povprečno trajanje sončnega obsevanja (v urah)*	—	—	—	—	—	—	—	—	—	—	—	—	—
povprečna relativna vlažnost ob 7. uri (%)	—	—	—	—	—	—	—	—	—	—	—	—	—
povprečna relativna vlažnost ob 14. uri (%)	—	—	—	—	—	—	—	—	—	—	—	—	—
povprečna relativna vlažnost ob 21. uri (%)	—	—	—	—	—	—	—	—	—	—	—	—	—
povprečna oblačnost ob 7. uri (v desetinah)	6,3	5,9	6,4	6,3	5,6	5,4	4,2	4,6	5,9	6,8	6,9	6,6	5,9
povprečna oblačnost ob 14. uri (v desetinah)	6,3	5,9	6,5	7,1	6,5	6,4	5,3	5,3	5,9	6,5	6,9	6,8	6,3
povprečna oblačnost ob 21. uri (v desetinah)	6,2	5,9	6,4	6,5	6,1	6,0	5,1	5,2	5,6	6,7	7,0	6,7	6,1
povprečno število jasnih dni (oblačnost < 2/10)	6	5	4	3	3	2	5	6	4	3	3	4	48
povprečno število oblačnih dni (oblačnost > 8/10)	13	11	13	13	10	8	5	6	9	14	14	14	129
povprečna višina padavin (mm)*	147	126	167	174	171	176	143	160	215	244	301	252	2275
povprečno število dni z vsaj 0,1 mm padavin	11	10	12	15	15	16	13	13	12	14	14	13	157
povprečno število dni z vsaj 1 mm padavin	9	8	9	12	12	13	10	10	10	11	11	11	126
povprečno število dni z vsaj 10 mm padavin	4	4	5	6	5	5	4	5	5	6	6	6	62
povprečno število dni s snežno odejo ob 7. uri	25	23	23	12	1	0	0	0	0	1	8	22	114
povprečna višina snežne odeje ob 7. uri (cm)*	37	50	52	16	0	0	0	0	0	0	5	20	15,0
največja višina snežne odeje ob 7. uri (cm)	185	215	210	185	65	0	0	0	0	30	85	132	215
vsota dnevni višin novega snega (cm)*	55	66	60	33	5	0	0	0	0	3	30	62	314

* homogenizirane vrednosti

Obdobje: 1981–2010