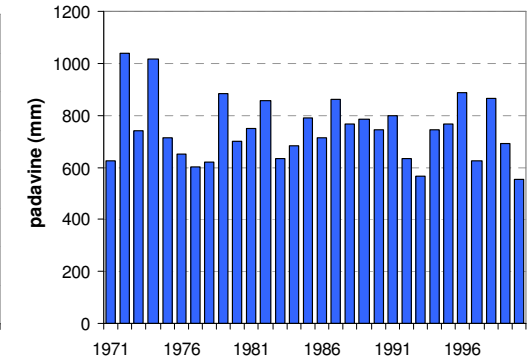
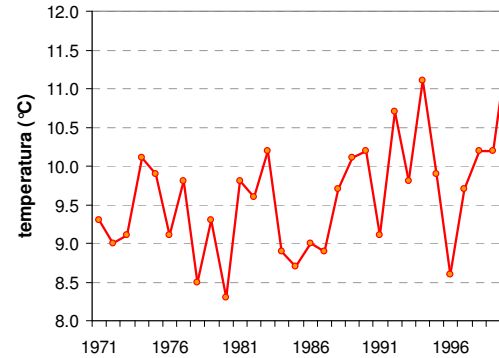


VELIKI DOLENCI

Geografska širina: 46° 50'

Geografska dolžina: 16° 18'

Nadmorska višina: 308 m



	JAN	FEB	MAR	APR	MAJ	JUN	JUL	AVG	SEP	OKT	NOV	DEC	LETO
povprečna temperatura (°C)	-0,7	1,3	5,3	9,6	14,6	17,5	19,5	19,1	15,0	9,7	3,9	0,5	9,6
povprečna najvišja dnevna temperatura (°C)	2,4	5,1	9,9	14,5	19,7	22,5	24,7	24,5	20,2	14,4	7,4	3,5	14,1
povprečna najnižja dnevna temperatura (°C)	-3,8	-2,4	0,9	4,7	9,2	12,3	14,1	14,1	10,4	5,7	0,7	-2,4	5,3
absolutno najvišja temperatura (°C)	16,0	21,6	23,8	26,5	30,4	34,0	34,9	36,2	29,5	27,5	21,1	18,4	36,2
absolutno najnižja temperatura (°C)	-20,5	-17,4	-14,8	-6,0	-3,8	1,5	5,6	5,0	-0,5	-6,5	-12,0	-19,5	-20,5
povprečno število dni z najvišjo temp. ≤ 0 °C	10,0	4,9	1,0	0,0	0,0	0,0	0,0	0,0	0,0	0,0	2,0	7,8	25,7
povprečno število dni z najnižjo temp. ≤ 0 °C	25,7	20,1	11,2	2,4	0,1	0,0	0,0	0,0	0,0	2,7	12,7	22,9	97,8
povprečno število dni z najvišjo temp. ≥ 25 °C	0,0	0,0	0,0	0,3	3,4	9,2	15,7	14,4	3,6	0,1	0,0	0,0	46,7
povprečno število dni z najvišjo temp. ≥ 30 °C	0,0	0,0	0,0	0,0	0,0	0,7	2,0	3,3	0,0	0,0	0,0	0,0	6,1
povprečno trajanje sončnega obsevanja (v urah)	—	—	—	—	—	—	—	—	—	—	—	—	—
povprečni pritisk vodne pare (hPa)	5,0	5,3	6,4	8,3	12,0	14,8	16,4	16,4	13,7	10,2	7,1	5,6	10,1
povprečna relativna vlažnost ob 7. uri (%)	89	86	84	81	82	82	82	86	91	93	91	90	87
povprečna relativna vlažnost ob 14. uri (%)	76	65	57	55	57	58	56	57	62	67	74	79	64
povprečna relativna vlažnost ob 21. uri (%)	86	80	73	72	76	80	78	79	85	87	88	88	81
povprečna oblačnost ob 7. uri (v desetinah)	7,0	6,6	6,8	6,1	5,2	5,4	4,9	4,8	5,6	6,6	7,5	7,2	6,2
povprečna oblačnost ob 14. uri (v desetinah)	6,7	5,8	6,0	6,2	5,9	5,9	5,3	4,9	5,4	5,6	6,8	7,0	6,0
povprečna oblačnost ob 21. uri (v desetinah)	5,6	4,9	4,2	4,3	4,5	5,3	4,7	3,5	3,6	4,0	5,7	6,1	4,7
povprečno število jasnih dni (oblačnost < 2/10)	3,7	4,3	3,0	3,6	4,1	2,9	4,5	7,2	5,1	4,7	2,2	2,6	48,1
povprečno število oblačnih dni (oblačnost > 8/10)	11,8	8,4	7,1	6,0	5,5	5,2	3,5	3,3	4,7	7,4	11,8	13,1	87,7
povprečna višina padavin (mm)	31	30	42	51	77	96	89	87	71	63	65	42	744
povprečno število dni z vsaj 0,1 mm padavin	6,9	7,6	8,9	10,8	12,2	12,6	11,9	10,2	9,3	8,6	9,7	9,1	117,8
povprečno število dni z vsaj 1 mm padavin	4,9	5,3	6,2	7,5	9,5	10,1	9,0	8,4	7,0	6,6	7,2	6,2	87,9
povprečno število dni z vsaj 10 mm padavin	0,9	0,8	1,5	1,5	2,4	3,4	3,1	2,8	2,6	2,4	2,2	1,3	25,0
povprečno število dni s snežno odejo ob 7. uri	13,0	9,4	3,6	0,3	0,0	0,0	0,0	0,0	0,0	0,0	3,2	7,7	37,3
največja višina snežne odeje ob 7. uri	66	61	52	8	0	0	0	0	0	0	49	40	66
število dni z nevihto ali grmenjem	0,1	0,1	0,2	1,6	3,8	5,6	6,1	4,5	1,6	0,5	0,1	0,0	24,3
število dni z meglo	6,3	4,0	2,4	1,0	1,0	1,0	0,9	1,7	3,9	6,5	7,0	6,4	42,2