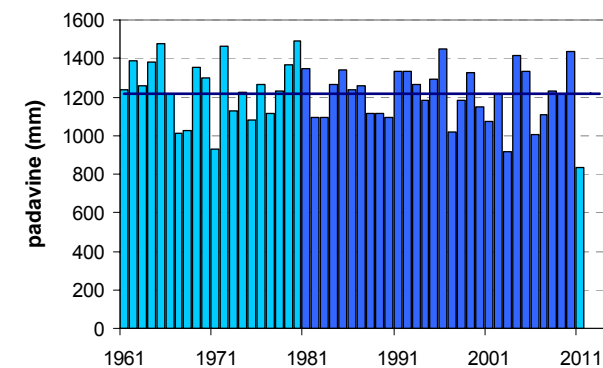
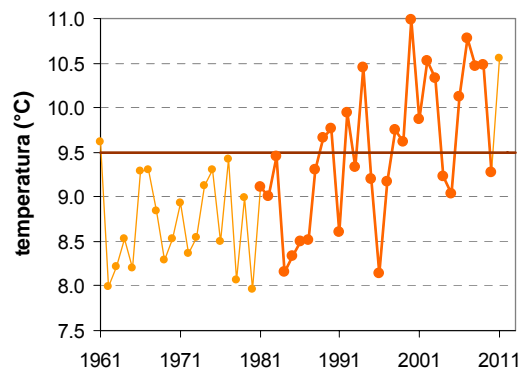
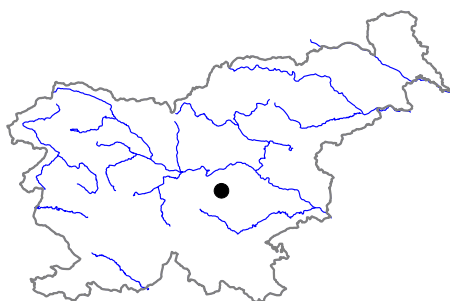


# SEVNO

Geografska širina: 45° 59'

Geografska dolžina: 14° 56'

Nadmorska višina: 545 m



	JAN	FEB	MAR	APR	MAJ	JUN	JUL	AVG	SEP	OKT	NOV	DEC	LETO
povprečna temperatura (°C)*	-0,3	1,1	5,0	9,2	14,0	16,9	19,2	18,9	14,7	10,1	4,6	0,6	9,5
povprečna najvišja dnevna temperatura (°C)*	2,8	5,1	9,5	14,0	19,1	22,0	24,6	24,1	19,5	14,3	8,0	3,5	13,9
povprečna najnižja dnevna temperatura (°C)*	-2,8	-1,7	1,7	5,6	10,1	13,0	14,9	14,8	11,1	7,2	2,2	-1,7	6,2
absolutno najvišja temperatura (°C)	16,5	19,3	23,2	26,1	30,0	33,4	34,5	36,5	28,4	24,2	20,2	17,2	36,5
absolutno najnižja temperatura (°C)	-18,9	-16,3	-12,7	-4,5	-0,7	2,9	5,9	5,0	2,5	-5,4	-11,1	-15,5	-18,9
povprečno število dni z najvišjo temp. < 0 °C	10	5	1	0	0	0	0	0	0	0	2	7	25
povprečno število dni z najnižjo temp. < 0 °C	21	18	12	2	0	0	0	0	0	1	10	21	84
povprečno število dni z najvišjo temp. > 25 °C	0	0	0	0	2	8	14	13	2	0	0	0	39
povprečno število dni z najvišjo temp. > 30 °C	0	0	0	0	0	1	2	2	0	0	0	0	4
povprečno trajanje sončnega obsevanja (v urah)*	—	—	—	—	—	—	—	—	—	—	—	—	—
povprečna relativna vlažnost ob 7. uri (%)	84	80	78	77	79	81	81	82	87	89	87	86	83
povprečna relativna vlažnost ob 14. uri (%)	74	63	58	56	57	60	57	58	64	69	75	79	64
povprečna relativna vlažnost ob 21. uri (%)	81	74	69	68	71	74	72	74	80	84	84	84	76
povprečna oblačnost ob 7. uri (v desetinah)	6,8	6,1	6,4	6,3	5,5	5,3	4,3	4,4	5,4	6,5	7,1	7,2	5,9
povprečna oblačnost ob 14. uri (v desetinah)	6,6	6,2	6,7	7,2	6,7	6,4	5,6	5,4	5,9	6,4	7,2	7,2	6,5
povprečna oblačnost ob 21. uri (v desetinah)	5,9	5,3	5,3	5,2	4,8	5,0	3,9	3,6	4,2	5,3	6,3	6,6	5,1
povprečno število jasnih dni (oblačnost < 2/10)	5	6	5	4	4	4	7	9	6	5	3	3	61
povprečno število oblačnih dni (oblačnost > 8/10)	14	10	11	11	8	8	5	6	8	11	14	16	121
povprečna višina padavin (mm)*	55	63	80	88	105	143	114	118	122	133	110	84	1214
povprečno število dni z vsaj 0,1 mm padavin	11	10	12	14	14	14	12	11	11	12	13	14	149
povprečno število dni z vsaj 1 mm padavin	7	7	8	10	10	11	9	9	9	9	9	10	108
povprečno število dni z vsaj 10 mm padavin	2	2	3	3	4	5	4	4	4	4	4	3	41
povprečno število dni s snežno odejo ob 7. uri	13	12	7	1	0	0	0	0	0	0	4	12	48
povprečna višina snežne odeje ob 7. uri (cm)*	7	8	3	0	0	0	0	0	0	0	2	4	2,0
največja višina snežne odeje ob 7. uri (cm)	63	67	52	18	20	0	0	0	0	17	49	44	67
vsota dnevnih višin novega snega (cm)*	28	36	22	6	1	0	0	0	0	1	17	30	140

\* homogenizirane vrednosti

Obdobje: 1981–2010