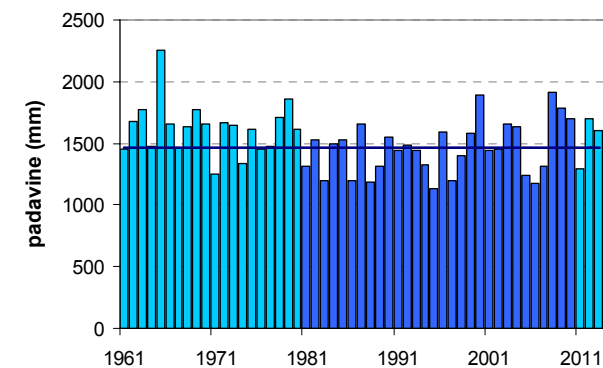
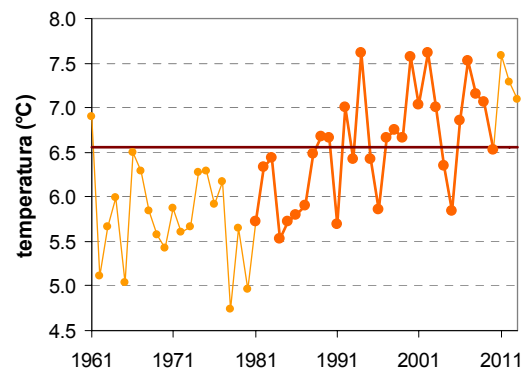


# RATEČE

Geografska širina: 46° 30'

Geografska dolžina: 13° 43'

Nadmorska višina: 864 m



	JAN	FEB	MAR	APR	MAJ	JUN	JUL	AVG	SEP	OKT	NOV	DEC	LETO
povprečna temperatura (°C)*	-3,9	-2,2	1,7	5,9	11,5	15,0	17,0	16,1	11,7	7,3	1,5	-2,9	6,6
povprečna najvišja dnevna temperatura (°C)*	1,6	4,6	8,6	12,4	17,9	21,3	23,8	23,1	18,5	13,6	6,6	1,6	12,8
povprečna najnižja dnevna temperatura (°C)*	-8,0	-7,2	-3,4	0,6	5,2	8,7	10,5	10,3	6,6	2,8	-2,1	-6,5	1,5
absolutno najvišja temperatura (°C)	14,5	17,8	21,4	24,0	29,5	31,7	36,1	34,3	28,8	24,6	19,3	13,5	36,1
absolutno najnižja temperatura (°C)	-26,4	-22,0	-24,3	-12,9	-4,0	-1,8	1,0	-0,5	-4,4	-12,3	-19,2	-21,2	-26,4
povprečno število dni z najvišjo temp. < 0 °C	10	5	1	0	0	0	0	0	0	0	2	10	29
povprečno število dni z najnižjo temp. < 0 °C	29	27	25	12	2	0	0	0	1	8	20	28	152
povprečno število dni z najvišjo temp. > 25 °C	0	0	0	0	1	7	12	10	1	0	0	0	31
povprečno število dni z najvišjo temp. > 30 °C	0	0	0	0	0	1	2	1	0	0	0	0	3
povprečno trajanje sončnega obsevanja (v urah)*	111	138	164	170	206	218	264	245	192	153	101	88	2050
povprečna relativna vlažnost ob 7. uri (%)	92	92	93	94	93	91	92	95	96	95	94	93	93
povprečna relativna vlažnost ob 14. uri (%)	69	56	54	53	52	52	50	52	58	62	70	76	59
povprečna relativna vlažnost ob 21. uri (%)	89	84	82	81	80	81	80	85	91	92	91	91	86
povprečna oblačnost ob 7. uri (v desetinah)	5,2	4,9	5,8	6,0	5,4	5,3	4,4	4,9	5,7	6,1	6,3	5,7	5,5
povprečna oblačnost ob 14. uri (v desetinah)	5,2	4,8	5,8	6,8	6,6	6,4	5,4	5,3	5,4	5,4	5,7	5,8	5,7
povprečna oblačnost ob 21. uri (v desetinah)	4,8	4,5	5,1	5,5	5,6	5,6	5,0	4,6	4,7	5,0	5,6	5,5	5,1
povprečno število jasnih dni (oblačnost < 2/10)	8	9	5	4	4	4	5	7	6	7	6	6	71
povprečno število oblačnih dni (oblačnost > 8/10)	9	7	9	11	9	8	5	5	7	10	11	11	101
povprečna višina padavin (mm)*	58	57	85	107	121	141	144	151	160	164	159	111	1459
povprečno število dni z vsaj 0,1 mm padavin	9	8	11	14	16	16	14	14	12	12	11	11	147
povprečno število dni z vsaj 1 mm padavin	6	6	8	11	12	12	11	11	9	9	9	8	111
povprečno število dni z vsaj 10 mm padavin	2	2	3	3	4	5	5	5	4	5	5	3	45
povprečno število dni s snežno odejo ob 7. uri	29	25	21	7	0	0	0	0	0	1	9	25	117
povprečna višina snežne odeje ob 7. uri (cm)*	35	41	32	6	0	0	0	0	0	0	5	20	11,6
največja višina snežne odeje ob 7. uri (cm)	124	173	144	93	40	0	0	0	0	30	103	128	173
vsota dnevni višin novega snega (cm)*	—	—	—	—	—	—	—	—	—	—	—	—	—

\* homogenizirane vrednosti

Obdobje: 1981–2010