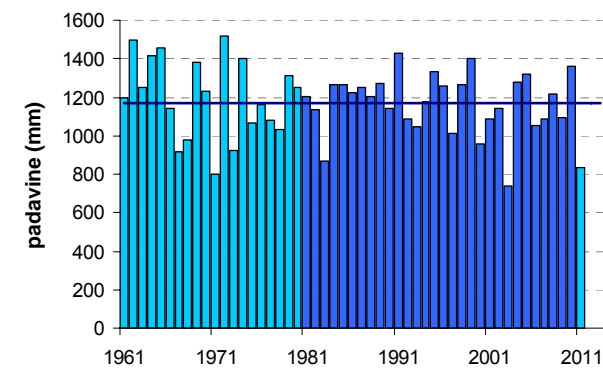
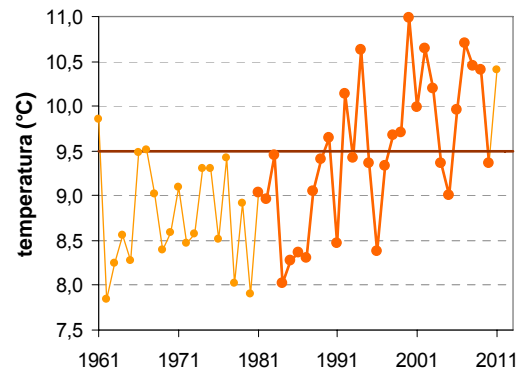


PLANINA PRI SEVNICI

Geografska širina: 46° 6'

Geografska dolžina: 15° 25'

Nadmorska višina: 575 m



	JAN	FEB	MAR	APR	MAJ	JUN	JUL	AVG	SEP	OKT	NOV	DEC	LETO
povprečna temperatura (°C)*	-0,2	0,8	4,7	9,2	14,1	17,1	19,3	18,8	14,5	10,0	4,7	0,8	9,5
povprečna najvišja dnevna temperatura (°C)*	2,9	4,6	8,9	13,5	18,6	21,7	24,0	23,5	18,8	13,7	7,7	3,4	13,4
povprečna najnižja dnevna temperatura (°C)*	-3,0	-2,4	1,2	5,1	9,8	12,7	14,7	14,5	11,1	7,2	2,3	-1,5	6,0
absolutno najvišja temperatura (°C)	—	—	—	—	—	—	—	—	—	—	—	—	—
absolutno najnižja temperatura (°C)	—	—	—	—	—	—	—	—	—	—	—	—	—
povprečno število dni z najvišjo temp. < 0 °C	—	—	—	—	—	—	—	—	—	—	—	—	—
povprečno število dni z najnižjo temp. < 0 °C	—	—	—	—	—	—	—	—	—	—	—	—	—
povprečno število dni z najvišjo temp. > 25 °C	—	—	—	—	—	—	—	—	—	—	—	—	—
povprečno število dni z najvišjo temp. > 30 °C	—	—	—	—	—	—	—	—	—	—	—	—	—
povprečno trajanje sončnega obsevanja (v urah)*	—	—	—	—	—	—	—	—	—	—	—	—	—
povprečna relativna vlažnost ob 7. uri (%)	—	—	—	—	—	—	—	—	—	—	—	—	—
povprečna relativna vlažnost ob 14. uri (%)	—	—	—	—	—	—	—	—	—	—	—	—	—
povprečna relativna vlažnost ob 21. uri (%)	—	—	—	—	—	—	—	—	—	—	—	—	—
povprečna oblačnost ob 7. uri (v desetinah)	—	—	—	—	—	—	—	—	—	—	—	—	—
povprečna oblačnost ob 14. uri (v desetinah)	—	—	—	—	—	—	—	—	—	—	—	—	—
povprečna oblačnost ob 21. uri (v desetinah)	—	—	—	—	—	—	—	—	—	—	—	—	—
povprečno število jasnih dni (oblačnost < 2/10)	—	—	—	—	—	—	—	—	—	—	—	—	—
povprečno število oblačnih dni (oblačnost > 8/10)	—	—	—	—	—	—	—	—	—	—	—	—	—
povprečna višina padavin (mm)*	49	54	75	82	103	143	120	122	130	117	95	83	1172
povprečno število dni z vsaj 0,1 mm padavin	—	—	—	—	—	—	—	—	—	—	—	—	—
povprečno število dni z vsaj 1 mm padavin	—	—	—	—	—	—	—	—	—	—	—	—	—
povprečno število dni z vsaj 10 mm padavin	—	—	—	—	—	—	—	—	—	—	—	—	—
povprečno število dni s snežno odejo ob 7. uri	—	—	—	—	—	—	—	—	—	—	—	—	—
povprečna višina snežne odeje ob 7. uri (cm)*	10	14	9	1	0	0	0	0	0	0	4	9	3,9
največja višina snežne odeje ob 7. uri (cm)	—	—	—	—	—	—	—	—	—	—	—	—	—
vsota dnevni višin novega snega (cm)*	32	44	31	10	1	0	0	0	0	1	26	43	187

* homogenizirane vrednosti

Obdobje: 1981–2010