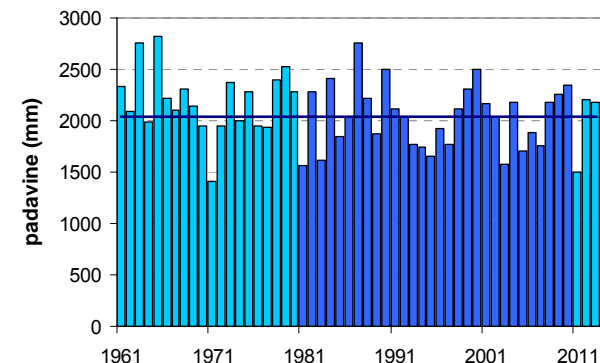
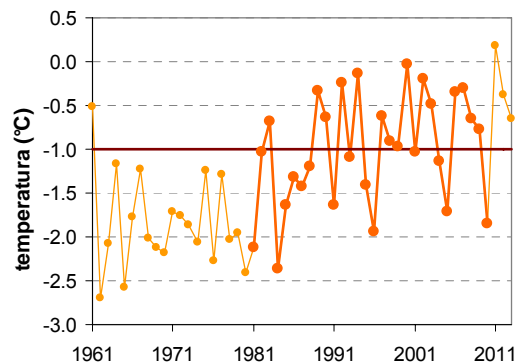
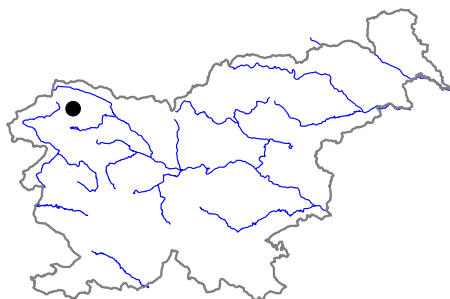


KREDARICA

Geografska širina: 46° 23'

Geografska dolžina: 13° 51'

Nadmorska višina: 2514 m



	JAN	FEB	MAR	APR	MAJ	JUN	JUL	AVG	SEP	OKT	NOV	DEC	LETO
povprečna temperatura (°C)*	-7,1	-8,1	-6,3	-3,8	0,9	4,3	6,9	6,8	3,6	1,0	-3,7	-6,5	-1,0
povprečna najvišja dnevna temperatura (°C)*	-4,3	-5,2	-3,7	-1,4	3,1	6,7	9,7	9,5	6,2	3,6	-1,1	-3,8	1,6
povprečna najnižja dnevna temperatura (°C)*	-9,8	-10,7	-8,8	-6,1	-1,2	2,0	4,4	4,6	1,3	-1,4	-6,1	-9,2	-3,4
absolutno najvišja temperatura (°C)	9,6	7,9	8,1	8,8	14,4	16,9	21,6	18,6	17,0	14,8	10,6	10,4	21,6
absolutno najnižja temperatura (°C)	-28,3	-25,7	-25,8	-20,2	-11,2	-8,6	-4,0	-5,7	-8,9	-17,8	-21,0	-26,3	-28,3
povprečno število dni z najvišjo temp. < 0 °C	24	22	23	19	6	2	0	0	2	6	16	23	144
povprečno število dni z najnižjo temp. < 0 °C	30	28	31	28	19	9	3	3	10	18	27	30	237
povprečno število dni z najvišjo temp. > 25 °C	0	0	0	0	0	0	0	0	0	0	0	0	0
povprečno število dni z najvišjo temp. > 30 °C	0	0	0	0	0	0	0	0	0	0	0	0	0
povprečno trajanje sončnega obsevanja (v urah)*	139	154	160	140	166	169	203	180	160	161	120	120	1872
povprečna relativna vlažnost ob 7. uri (%)	65	68	74	81	79	78	76	76	75	71	73	70	74
povprečna relativna vlažnost ob 14. uri (%)	65	67	75	83	84	83	80	82	80	73	72	70	76
povprečna relativna vlažnost ob 21. uri (%)	65	69	77	85	85	83	81	81	80	73	73	71	77
povprečna oblačnost ob 7. uri (v desetinah)	4,8	5,1	6,1	6,8	6,3	6,2	5,2	5,2	5,5	5,6	6,0	5,6	5,7
povprečna oblačnost ob 14. uri (v desetinah)	5,6	5,7	6,9	7,6	8,0	8,0	7,3	7,3	7,0	6,2	6,4	6,1	6,8
povprečna oblačnost ob 21. uri (v desetinah)	4,4	4,8	5,9	6,7	7,0	6,7	6,1	5,5	5,5	5,4	5,4	5,1	5,7
povprečno število jasnih dni (oblačnost < 2/10)	8	6	4	2	1	1	2	3	4	6	5	6	47
povprečno število oblačnih dni (oblačnost > 8/10)	6	7	10	13	13	11	8	8	9	10	10	10	117
povprečna višina padavin (mm)*	93	84	125	151	172	204	213	214	225	238	184	137	2038
povprečno število dni z vsaj 0,1 mm padavin	12	11	15	18	18	18	16	15	13	13	13	13	175
povprečno število dni z vsaj 1 mm padavin	9	8	12	15	15	16	13	13	11	11	11	11	147
povprečno število dni z vsaj 10 mm padavin	3	3	4	5	5	7	7	6	6	6	6	5	63
povprečno število dni s snežno odejo ob 7. uri	31	28	31	30	31	23	4	1	7	17	26	31	260
povprečna višina snežne odeje ob 7. uri (cm)*	182	219	266	319	256	100	6	0	4	14	58	133	130
največja višina snežne odeje ob 7. uri (cm)	415	487	595	700	650	415	150	15	95	100	275	400	700
vsota dnevni višin novega snega (cm)*	109	118	158	167	81	31	3	5	33	63	142	157	1067

* homogenizirane vrednosti

Obdobje: 1981–2010