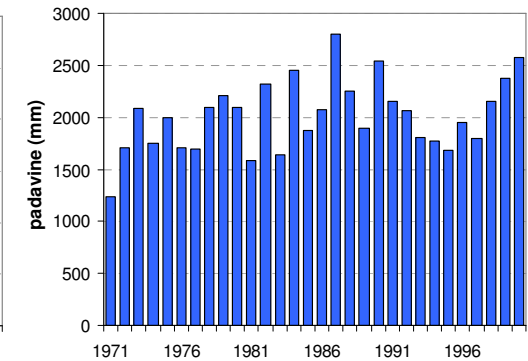
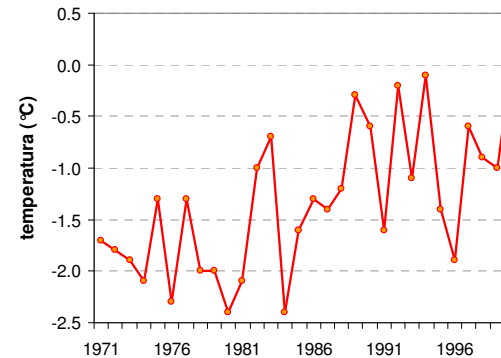
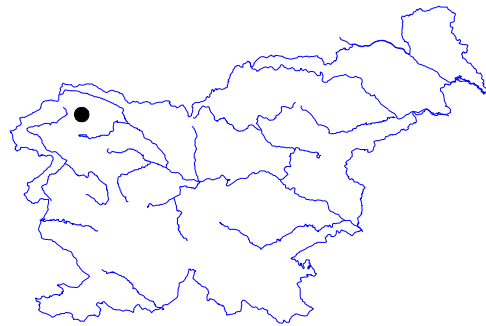


# KREDARICA

Geografska širina: 46° 23'

Geografska dolžina: 13° 51'

Nadmorska višina: 2514 m



	JAN	FEB	MAR	APR	MAJ	JUN	JUL	AVG	SEP	OKT	NOV	DEC	LETO
povprečna temperatura (°C)	-7,2	-8,0	-6,6	-4,5	0,3	3,4	6,1	6,4	3,6	0,5	-4,1	-6,0	-1,3
povprečna najvišja dnevna temperatura (°C)	-4,4	-5,0	-3,8	-1,9	2,7	6,0	9,1	9,3	6,4	3,1	-1,3	-3,2	1,4
povprečna najnižja dnevna temperatura (°C)	-9,9	-10,6	-9,1	-6,8	-1,9	1,2	3,7	4,1	1,2	-2,0	-6,6	-8,8	-3,8
absolutno najvišja temperatura (°C)	9,6	9,4	8,1	8,8	13,4	15,7	21,6	18,1	18,4	15,0	11,8	10,4	21,6
absolutno najnižja temperatura (°C)	-28,3	-25,3	-28,1	-17,2	-13,7	-8,0	-5,4	-6,0	-9,8	-17,8	-21,2	-26,3	-28,3
povprečno število dni z najvišjo temp. ≤ 0 °C	25,1	23,1	24,0	20,6	7,3	1,8	0,1	0,3	2,6	7,2	17,3	21,9	151,4
povprečno število dni z najnižjo temp. ≤ 0 °C	30,5	27,8	30,6	28,9	21,3	11,0	4,6	3,7	10,7	19,5	27,2	29,9	245,7
povprečno število dni z najvišjo temp. ≥ 25 °C	0,0	0,0	0,0	0,0	0,0	0,0	0,0	0,0	0,0	0,0	0,0	0,0	0,0
povprečno število dni z najvišjo temp. ≥ 30 °C	0,0	0,0	0,0	0,0	0,0	0,0	0,0	0,0	0,0	0,0	0,0	0,0	0,0
povprečno trajanje sončnega obsevanja (v urah)	119	127	138	130	161	161	190	176	152	140	109	111	1712
povprečni pritisk vodne pare (hPa)	2,4	2,4	2,9	3,7	5,2	6,5	7,6	7,7	6,1	4,6	3,3	2,7	4,6
povprečna relativna vlažnost ob 7. uri (%)	68	69	75	81	80	80	77	76	74	71	72	68	74
povprečna relativna vlažnost ob 14. uri (%)	67	68	76	82	85	84	81	81	79	73	72	68	76
povprečna relativna vlažnost ob 21. uri (%)	68	71	78	85	86	85	82	81	78	74	72	69	77
povprečna oblačnost ob 7. uri (v desetinah)	5,0	5,2	6,3	6,8	6,3	6,2	5,3	5,1	5,3	5,4	5,8	5,4	5,7
povprečna oblačnost ob 14. uri (v desetinah)	5,7	5,7	6,8	7,6	7,9	8,1	7,6	7,2	6,7	6,0	6,2	5,9	6,8
povprečna oblačnost ob 21. uri (v desetinah)	4,4	4,8	5,8	6,7	6,9	6,7	6,3	5,3	5,2	5,2	5,3	4,7	5,6
povprečno število jasnih dni (oblačnost < 2/10)	7,5	6,5	3,9	2,2	1,6	1,0	1,7	3,3	4,9	6,8	5,7	6,9	52,0
povprečno število oblačnih dni (oblačnost > 8/10)	7,2	7,6	10,9	13,2	13,4	12,0	8,7	7,8	8,8	9,8	10,2	8,6	118,2
povprečna višina padavin (mm)	101	91	124	154	172	220	214	195	197	232	188	126	2012
povprečno število dni z vsaj 0,1 mm padavin	12,5	11,4	15,0	18,1	18,6	18,9	16,7	14,7	12,5	12,9	13,1	12,4	176,7
povprečno število dni z vsaj 1 mm padavin	9,8	8,8	11,8	14,5	15,5	16,1	14,4	12,7	10,5	11,2	11,0	10,2	146,6
povprečno število dni z vsaj 10 mm padavin	3,1	2,6	4,2	5,2	5,2	6,8	6,9	5,6	5,5	6,0	5,1	4,3	60,7
povprečno število dni s snežno odejo ob 7. uri	31,0	28,1	31,0	30,0	31,0	25,3	5,5	1,5	7,9	19,1	26,3	31,0	267,6
največja višina snežne odeje ob 7. uri	434	521	588	690	630	422	238	9	95	197	254	325	690
število dni z nevihto ali grmenjem	0,3	0,5	1,2	1,8	5,9	8,5	8,6	7,2	3,9	2,3	1,7	0,7	42,6
število dni z meglo	13,9	13,7	17,9	21,1	21,7	20,7	19,0	17,4	17,4	17,2	15,9	14,3	210,0