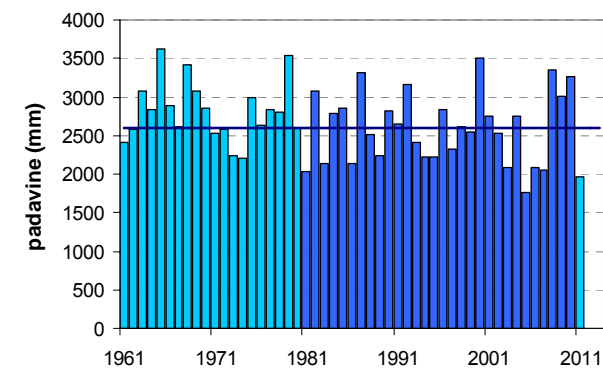
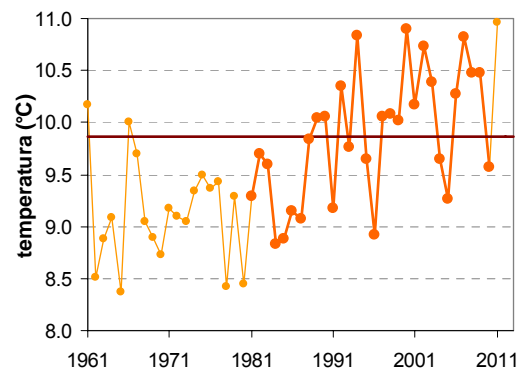
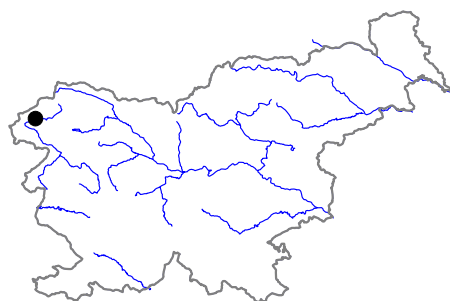


BOVEC

Geografska širina: 46° 20'

Geografska dolžina: 13° 34'

Nadmorska višina: 452 m



| | JAN | FEB | MAR | APR | MAJ | JUN | JUL | AVG | SEP | OKT | NOV | DEC | LETO |
|---|-----|-----|------|------|------|------|------|------|------|------|-----|-----|------|
| povprečna temperatura (°C)* | 0,4 | 1,7 | 5,5 | 9,8 | 14,2 | 17,4 | 19,6 | 19,0 | 14,6 | 10,3 | 5,0 | 0,8 | 9,9 |
| povprečna najvišja dnevna temperatura (°C)* | 4,5 | 6,6 | 10,9 | 14,9 | 19,8 | 23,3 | 26,0 | 25,6 | 20,6 | 15,9 | 9,5 | 4,8 | 15,2 |
| povprečna najnižja dnevna temperatura (°C)* | — | — | — | — | — | — | — | — | — | — | — | — | — |
| absolutno najvišja temperatura (°C) | — | — | — | — | — | — | — | — | — | — | — | — | — |
| absolutno najnižja temperatura (°C) | — | — | — | — | — | — | — | — | — | — | — | — | — |
| povprečno število dni z najvišjo temp. < 0 °C | — | — | — | — | — | — | — | — | — | — | — | — | — |
| povprečno število dni z najnižjo temp. < 0 °C | — | — | — | — | — | — | — | — | — | — | — | — | — |
| povprečno število dni z najvišjo temp. > 25 °C | — | — | — | — | — | — | — | — | — | — | — | — | — |
| povprečno število dni z najvišjo temp. > 30 °C | — | — | — | — | — | — | — | — | — | — | — | — | — |
| povprečno trajanje sončnega obsevanja (v urah)* | 115 | 139 | 158 | 161 | 190 | 204 | 252 | 237 | 183 | 149 | 110 | 102 | 1999 |
| povprečna relativna vlažnost ob 7. uri (%) | — | — | — | — | — | — | — | — | — | — | — | — | — |
| povprečna relativna vlažnost ob 14. uri (%) | — | — | — | — | — | — | — | — | — | — | — | — | — |
| povprečna relativna vlažnost ob 21. uri (%) | — | — | — | — | — | — | — | — | — | — | — | — | — |
| povprečna oblačnost ob 7. uri (v desetinah) | — | — | — | — | — | — | — | — | — | — | — | — | — |
| povprečna oblačnost ob 14. uri (v desetinah) | — | — | — | — | — | — | — | — | — | — | — | — | — |
| povprečna oblačnost ob 21. uri (v desetinah) | — | — | — | — | — | — | — | — | — | — | — | — | — |
| povprečno število jasnih dni (oblačnost < 2/10) | — | — | — | — | — | — | — | — | — | — | — | — | — |
| povprečno število oblačnih dni (oblačnost > 8/10) | — | — | — | — | — | — | — | — | — | — | — | — | — |
| povprečna višina padavin (mm)* | 141 | 106 | 163 | 203 | 221 | 203 | 187 | 200 | 267 | 324 | 331 | 257 | 2602 |
| povprečno število dni z vsaj 0,1 mm padavin | — | — | — | — | — | — | — | — | — | — | — | — | — |
| povprečno število dni z vsaj 1 mm padavin | — | — | — | — | — | — | — | — | — | — | — | — | — |
| povprečno število dni z vsaj 10 mm padavin | — | — | — | — | — | — | — | — | — | — | — | — | — |
| povprečno število dni s snežno odejo ob 7. uri | — | — | — | — | — | — | — | — | — | — | — | — | — |
| povprečna višina snežne odeje ob 7. uri (cm)* | 8 | 10 | 4 | 0 | 0 | 0 | 0 | 0 | 0 | 0 | 1 | 3 | 2,2 |
| največja višina snežne odeje ob 7. uri (cm) | — | — | — | — | — | — | — | — | — | — | — | — | — |
| vsota dnevnih višin novega snega (cm)* | 22 | 24 | 9 | 2 | 0 | 0 | 0 | 0 | 0 | 0 | 7 | 18 | 84 |

* homogenizirane vrednosti

Obdobje: 1981–2010