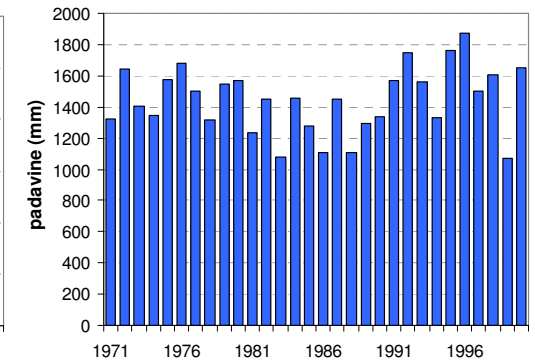
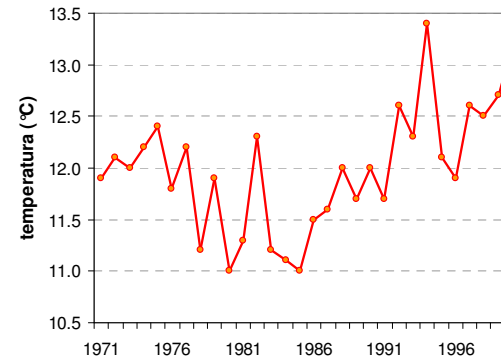
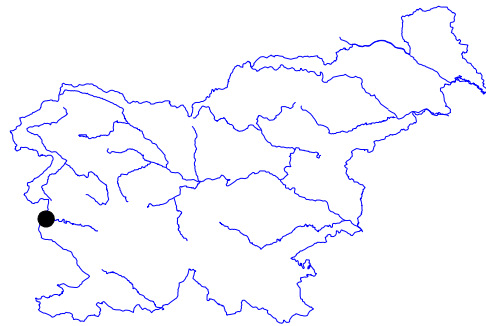


BILJE

Geografska širina: 45° 54'

Geografska dolžina: 13° 38'

Nadmorska višina: 55 m



	JAN	FEB	MAR	APR	MAJ	JUN	JUL	AVG	SEP	OKT	NOV	DEC	LETO
povprečna temperatura (°C)	3,0	4,1	7,4	11,0	15,9	19,3	21,7	21,1	16,8	12,2	7,3	3,8	12,0
povprečna najvišja dnevna temperatura (°C)	7,8	9,7	13,4	17,1	22,1	25,5	28,4	28,4	24,0	18,6	12,6	8,6	18,0
povprečna najnižja dnevna temperatura (°C)	-1,2	-0,7	2,2	5,6	10,0	13,2	15,2	14,8	11,3	7,2	2,8	-0,3	6,7
absolutno najvišja temperatura (°C)	19,0	22,4	26,7	27,5	32,3	34,6	35,0	37,5	34,0	28,1	23,7	17,5	37,5
absolutno najnižja temperatura (°C)	-15,6	-13,0	-10,0	-4,3	-0,6	3,8	7,4	5,5	-0,3	-4,0	-12,1	-12,4	-15,6
povprečno število dni z najvišjo temp. ≤ 0 °C	0,5	0,1	0,0	0,0	0,0	0,0	0,0	0,0	0,0	0,0	0,0	0,2	0,8
povprečno število dni z najnižjo temp. ≤ 0 °C	17,9	16,4	9,1	1,4	0,0	0,0	0,0	0,0	0,0	1,6	9,3	16,6	72,2
povprečno število dni z najvišjo temp. ≥ 25 °C	0,0	0,0	0,1	0,4	7,7	17,5	27,0	25,9	12,1	1,0	0,0	0,0	91,6
povprečno število dni z najvišjo temp. ≥ 30 °C	0,0	0,0	0,0	0,0	0,4	3,8	10,6	10,8	0,9	0,0	0,0	0,0	26,5
povprečno trajanje sončnega obsevanja (v urah)	104	127	162	167	213	230	279	271	188	154	112	96	2102
povprečni pritisk vodne pare (hPa)	6,3	6,3	7,6	9,7	13,3	16,5	18,6	18,2	15,2	11,7	8,6	6,8	11,6
povprečna relativna vlažnost ob 7. uri (%)	87	86	84	83	82	81	81	85	91	90	88	88	86
povprečna relativna vlažnost ob 14. uri (%)	67	60	57	57	56	57	53	52	59	63	66	69	60
povprečna relativna vlažnost ob 21. uri (%)	84	81	77	79	80	81	80	82	85	85	84	85	82
povprečna oblačnost ob 7. uri (v desetinah)	6,1	5,6	6,2	6,3	5,6	5,3	4,5	4,3	5,4	5,8	6,3	6,2	5,6
povprečna oblačnost ob 14. uri (v desetinah)	6,1	5,6	5,8	6,4	6,0	5,7	4,8	4,7	5,2	5,6	6,2	6,3	5,7
povprečna oblačnost ob 21. uri (v desetinah)	6,1	5,4	5,5	6,1	5,7	5,7	4,8	4,3	5,0	5,5	6,0	6,1	5,5
povprečno število jasnih dni (oblačnost < 2/10)	5,9	5,8	4,5	2,9	3,6	2,7	4,9	7,0	4,9	5,6	4,6	5,1	57,7
povprečno število oblačnih dni (oblačnost > 8/10)	12,6	8,9	10,1	10,1	8,1	6,1	3,6	3,7	6,2	9,9	11,7	13,2	104,2
povprečna višina padavin (mm)	95	74	83	114	122	145	101	114	158	164	150	126	1446
povprečno število dni z vsaj 0,1 mm padavin	10,3	7,5	8,7	11,8	12,8	12,9	10,3	9,5	9,8	11,3	10,8	9,9	125,7
povprečno število dni z vsaj 1 mm padavin	7,5	6,0	7,1	9,4	10,0	10,6	8,1	7,6	8,5	9,3	8,7	8,0	100,8
povprečno število dni z vsaj 10 mm padavin	3,2	2,6	2,8	3,8	4,0	4,5	3,3	3,7	4,1	4,9	4,2	4,0	45,0
povprečno število dni s snežno odejo ob 7. uri	0,8	0,5	0,1	0,0	0,0	0,0	0,0	0,0	0,0	0,0	0,1	0,2	1,8
največja višina snežne odeje ob 7. uri	17	11	12	0	0	0	0	0	0	0	7	12	17
število dni z nevihto ali grmenjem	0,2	0,2	0,7	2,2	4,8	6,2	5,8	4,9	4,1	2,0	1,3	0,4	32,9
število dni z meglo	4,4	2,2	1,0	0,5	0,2	0,1	0,1	0,0	0,7	1,7	2,6	3,0	16,4