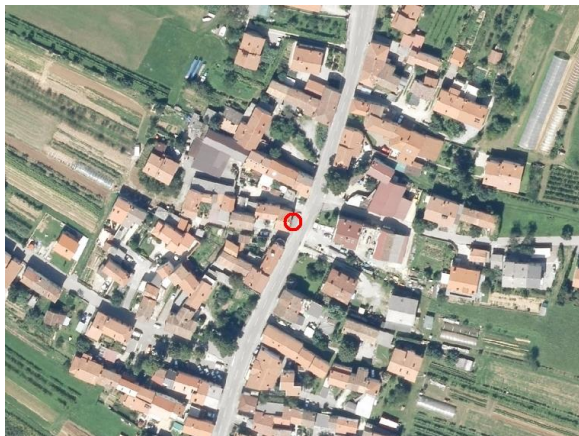
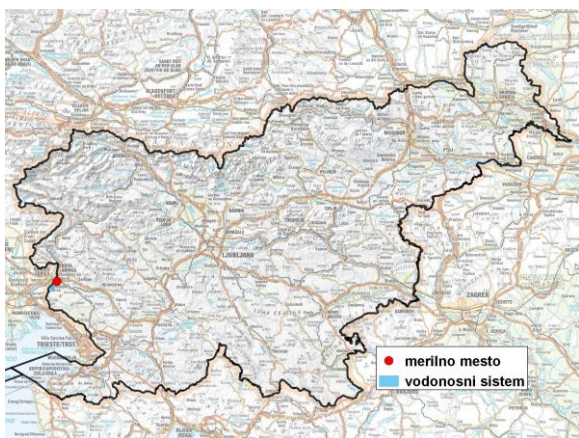


MERILNO MESTO PODZEMNIH VODA

Šifra merilnega mesta	<b>95048</b>
Ime merilnega mesta	<b>Vrtojba (0241)</b>



**Splošne informacije o merilnem mestu**

Območje	Vipavsko - Soška dolina
Šifra vodnega telesa podzemnih voda	6021
Ime vodnega telesa podzemnih voda	Goriška brda in Trnovsko-Banjška planota
Vodonosni sistem	Vrtojbensko polje
Pričetek opazovanj	2000
Prenehanje opazovanj	-
Kota terena (m n. v.)	64,05
Zadnja kota 0 (m n. v.)	65,03
Zadnja kota dna (m n. v.)	39,20
D48/GK: GKY; GKX	394607; 86504
D96/TM: e; n	394235; 86991

**Pogostost meritev**

Gladina podzemne vode	zvezno
Temperatura	zvezno
Specifična elektroprevodnost	-

**Ekstremi 2000–2017**

Gladina – obdobjni minimum (m n. v.)	43,09
Datum minimuma	18.11.2006
Gladina – obdobjni maksimum (m n. v.)	61,41
Datum maksimuma	27.10.2012

**Srednje vrednosti 2000–2017**

	JAN	FEB	MAR	APR	MAJ	JUN	JUL	AVG	SEP	OKT	NOV	DEC	OBDOBJE
m n. v.*	45,48	45,67	45,26	44,85	45,29	44,84	44,66	44,48	44,41	44,64	45,12	45,37	45,01
m**	19,55	19,36	19,77	20,18	19,74	20,19	20,37	20,55	20,62	20,39	19,91	19,66	20,02

\*gladina podzemne vode v metrih nadmorske višine; \*\*globina do gladine podzemne vode v metrih