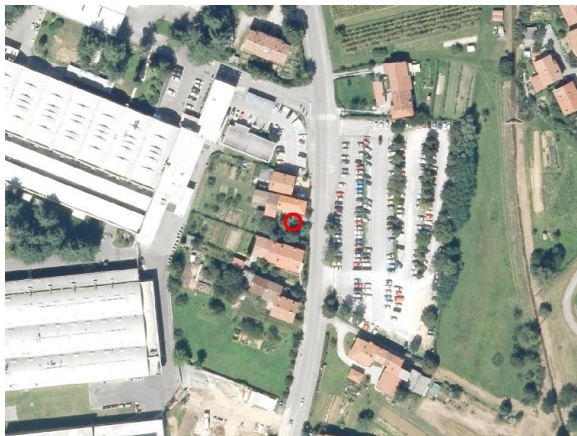
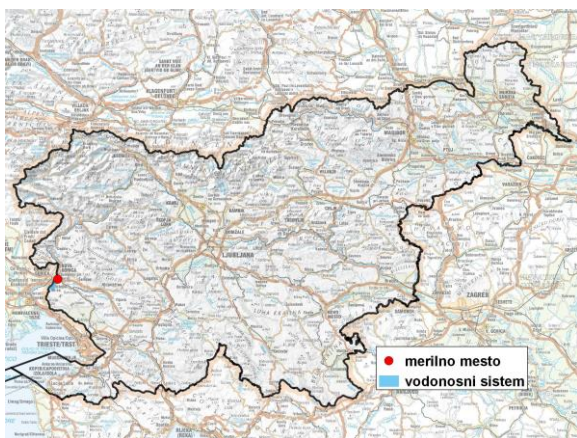


MERILNO MESTO PODZEMNIH VODA

Šifra merilnega mesta	<b>95045</b>
Ime merilnega mesta	<b>Šempeter (0220)</b>



**Splošne informacije o merilnem mestu**

Območje	Vipavsko - Soška dolina
Šifra vodnega telesa podzemnih voda	6021
Ime vodnega telesa podzemnih voda	Goriška brda in Trnovsko-Banjška planota
Vodonosni sistem	Vrtojbensko polje
Pričetek opazovanj	1956
Prenehanje opazovanj	-
Kota terena (m n. v.)	69,24
Zadnja kota 0 (m n. v.)	70,36
Zadnja kota dna (m n. v.)	46,94
D48/GK: GKY; GKX	394928; 87521
D96/TM: e; n	394556; 88009

**Pogostost meritev**

Gladina podzemne vode	zvezno
Temperatura	1 x mes./zvezno
Specifična elektroprevodnost	-

**Ekstremi 1957–2017**

Gladina – obdobjni minimum (m n. v.)	46,86
Datum minimuma	30.08.1986
Gladina – obdobjni maksimum (m n. v.)	56,93
Datum maksimuma	21.11.2000

**Srednje vrednosti 1957–2017**

	JAN	FEB	MAR	APR	MAJ	JUN	JUL	AVG	SEP	OKT	NOV	DEC	OBDOBJE
m n. v.*	49,78	49,75	49,40	49,21	48,98	48,87	48,54	48,28	48,43	48,88	49,51	49,81	49,12
m**	20,58	20,61	20,96	21,15	21,38	21,49	21,82	22,08	21,93	21,48	20,85	20,55	21,24

\*gladina podzemne vode v metrih nadmorske višine; \*\*globina do gladine podzemne vode v metrih