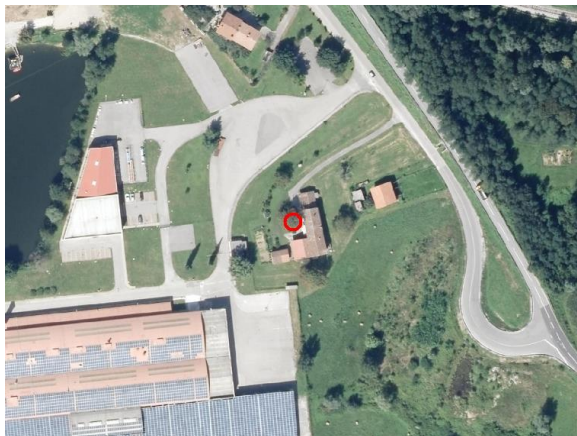
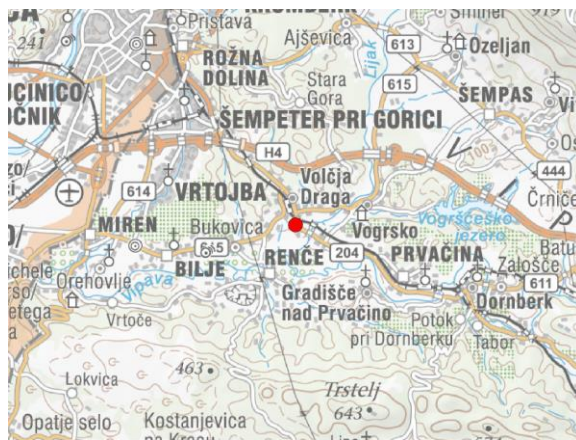
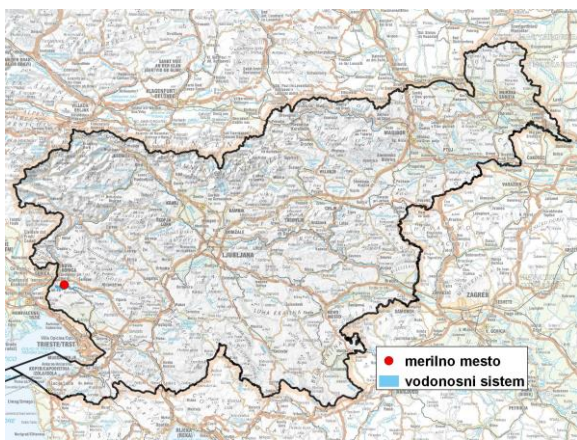


MERILNO MESTO PODZEMNIH VODA

Šifra merilnega mesta	95035
Ime merilnega mesta	Volčja Draga (0640)



Splošne informacije o merilnem mestu

Območje	Vipavsko - Soška dolina
Šifra vodnega telesa podzemnih voda	6021
Ime vodnega telesa podzemnih voda	Goriška brda in Trnovsko-Banjška planota
Vodonosni sistem	Spodnji del Vipavske doline
Pričetek opazovanj	1956
Prenehanje opazovanj	-
Kota terena (m n. v.)	51,84
Zadnja kota 0 (m n. v.)	52,79
Zadnja kota dna (m n. v.)	45,08
D48/GK: GKY; GKX	397834; 84978
D96/TM: e; n	397462; 85465

Pogostost meritev

Gladina podzemne vode	zvezno
Temperatura	zvezno
Specifična elektroprevodnost	-

Ekstremi 1957–2017

Gladina – obdobjni minimum (m n. v.)	45,12
Datum minimuma	10.08.1958
Gladina – obdobjni maksimum (m n. v.)	52,07
Datum maksimuma	30.03.1987

Srednje vrednosti 1957–2017

	JAN	FEB	MAR	APR	MAJ	JUN	JUL	AVG	SEP	OKT	NOV	DEC	OBDOBJE
m n. v.*	50,39	50,35	50,23	50,25	49,97	49,69	49,26	49,05	49,28	49,71	50,18	50,36	49,89
m**	2,40	2,44	2,56	2,54	2,82	3,10	3,53	3,74	3,51	3,08	2,61	2,43	2,90

*gladina podzemne vode v metrih nadmorske višine; **globina do gladine podzemne vode v metrih