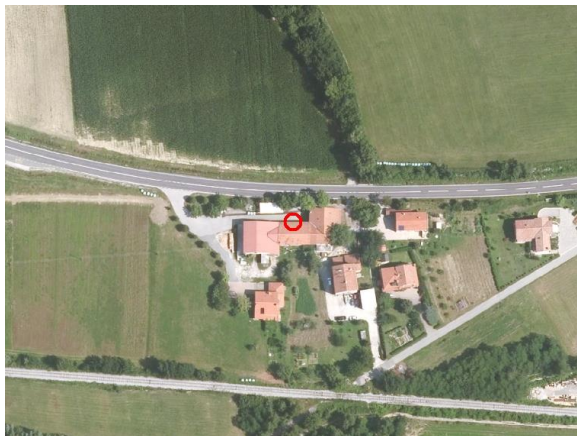
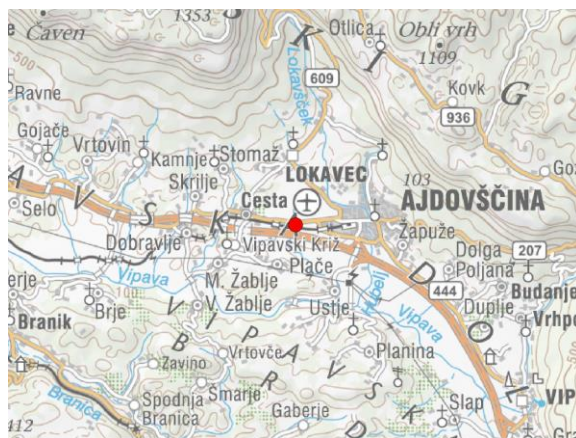
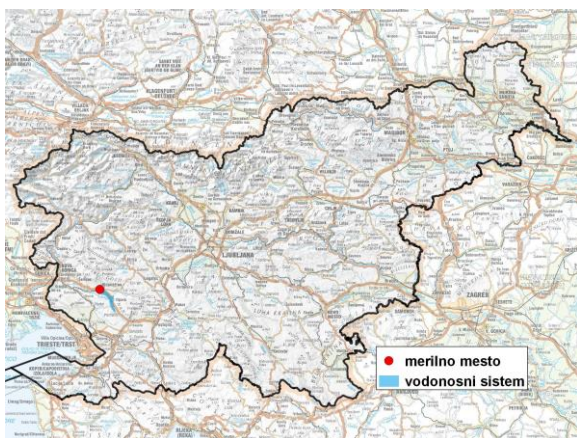


MERILNO MESTO PODZEMNIH VODA

Šifra merilnega mesta	95015
Ime merilnega mesta	Vipavski Križ (0730)



Splošne informacije o merilnem mestu

Območje	Vipavsko - Soška dolina
Šifra vodnega telesa podzemnih voda	6021
Ime vodnega telesa podzemnih voda	Goriška brda in Trnovsko-Banjška planota
Vodonosni sistem	Območje Vipave in Ajdovščine
Pričetek opazovanj	1956
Prenehanje opazovanj	-
Kota terena (m n. v.)	107,79
Zadnja kota 0 (m n. v.)	108,89
Zadnja kota dna (m n. v.)	103,14
D48/GK: GKY; GKX	413656; 82977
D96/TM: e; n	413284; 83464

Pogostost meritev

Gladina podzemne vode	6 x mes.
Temperatura	1 x mes.
Specifična elektroprevodnost	-

Ekstremi 1957–2017

Gladina – obdobjni minimum (m n. v.)	102,99
Datum minimuma	10.10.1975
Gladina – obdobjni maksimum (m n. v.)	108,00
Datum maksimuma	20.04.1989

Srednje vrednosti 1957–2017

	JAN	FEB	MAR	APR	MAJ	JUN	JUL	AVG	SEP	OKT	NOV	DEC	OBDOBJE
m n. v.*	106,94	106,92	106,88	106,91	106,87	106,79	106,66	106,48	106,46	106,64	106,81	106,96	106,78
m**	1,95	1,97	2,01	1,98	2,02	2,10	2,23	2,41	2,43	2,25	2,08	1,93	2,11

*gladina podzemne vode v metrih nadmorske višine; **globina do gladine podzemne vode v metrih