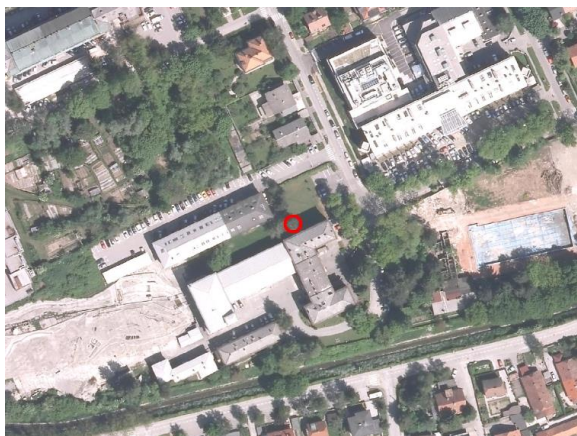
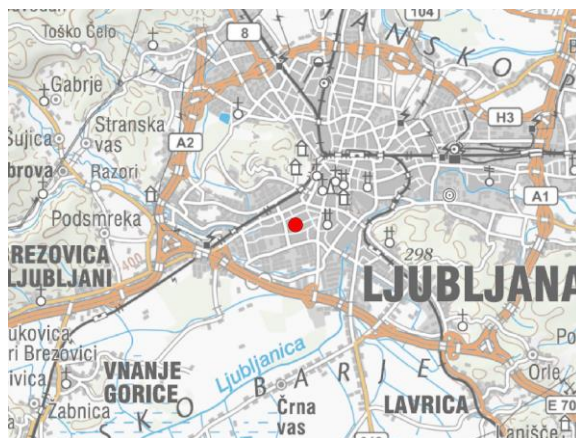
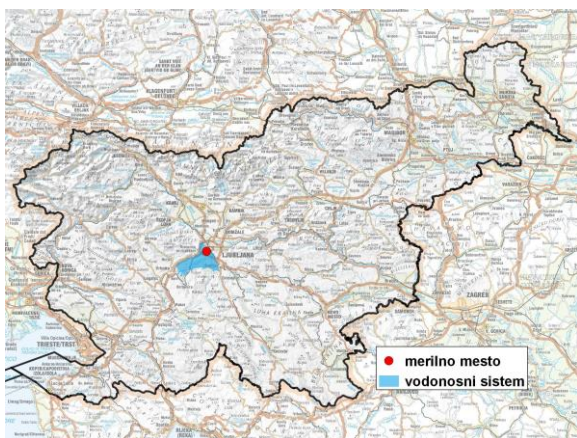


MERILNO MESTO PODZEMNIH VODA

Šifra merilnega mesta	<b>90099</b>
Ime merilnega mesta	<b>Lj-Hajdrihova (H-1)</b>



**Splošne informacije o merilnem mestu**

Območje	Ljubljansko barje
Šifra vodnega telesa podzemnih voda	1001
Ime vodnega telesa podzemnih voda	Savska kotlina in Ljubljansko Barje
Vodonosni sistem	Ljubljansko Barje
Pričetek opazovanj	2005
Prenehanje opazovanj	-
Kota terena (m n. v.)	291,91
Zadnja kota 0 (m n. v.)	292,50
Zadnja kota dna (m n. v.)	267,80
D48/GK: GKY; GKX	461093; 99895
D96/TM: e; n	460722; 100381

**Pogostost meritev**

Gladina podzemne vode	zvezno
Temperatura	1 x mes.
Specifična elektroprevodnost	-

**Ekstremi 2005–2017**

Gladina – obdobjni minimum (m n. v.)	281,90
Datum minimuma	22.04.2012
Gladina – obdobjni maksimum (m n. v.)	286,50
Datum maksimuma	25.02.2014

**Srednje vrednosti 2005–2017**

	JAN	FEB	MAR	APR	MAJ	JUN	JUL	AVG	SEP	OKT	NOV	DEC	OBDOBJE
m n. v.*	284,29	284,19	284,30	284,27	284,13	284,01	283,91	283,75	283,86	284,04	284,27	284,42	284,12
m**	8,21	8,31	8,20	8,23	8,37	8,49	8,59	8,75	8,64	8,46	8,23	8,08	8,38

\*gladina podzemne vode v metrih nadmorske višine; \*\*globina do gladine podzemne vode v metrih