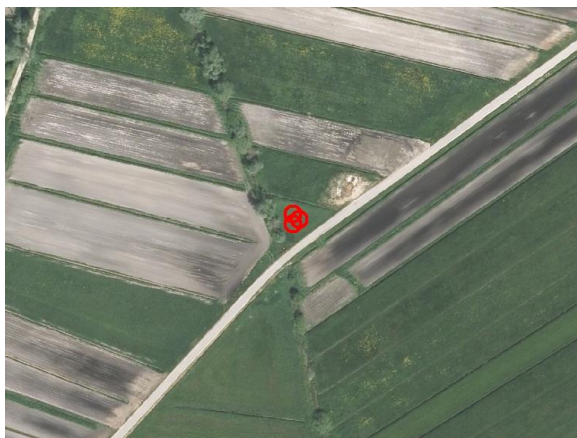
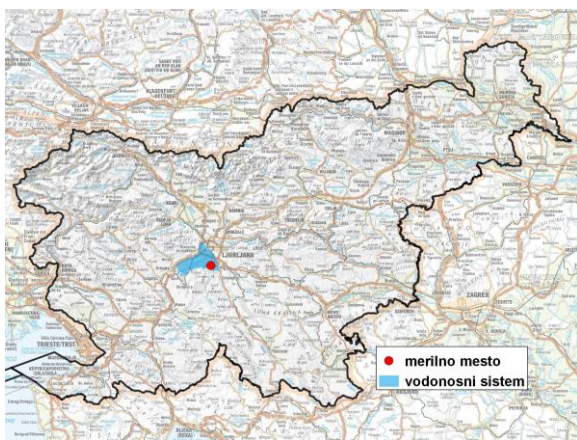


MERILNO MESTO PODZEMNIH VODA

Šifra merilnega mesta	<b>90075</b>
Ime merilnega mesta	<b>Iška Loka (ILok - 1/15)</b>



**Splošne informacije o merilnem mestu**

Območje	Ljubljansko barje
Šifra vodnega telesa podzemnih voda	1001
Ime vodnega telesa podzemnih voda	Savska kotlina in Ljubljansko Barje
Vodonosni sistem	Ljubljansko Barje
Pričetek opazovanj	2015
Prenehanje opazovanj	-
Kota terena (m n. v.)	287,47
Zadnja kota 0 (m n. v.)	289,70
Zadnja kota dna (m n. v.)	166,30
D48/GK: GKY; GKX	463033; 93616
D96/TM: e; n	462662; 94102

**Pogostost meritev**

Gladina podzemne vode	zvezno
Temperatura	zvezno
Specifična elektroprevodnost	zvezno

**Ekstremi 2016–2017**

Gladina – obdobjni minimum (m n. v.)	288,48
Datum minimuma	17.10.2016
Gladina – obdobjni maksimum (m n. v.)	289,70
Datum maksimuma	04.12.2016

**Srednje vrednosti 2016–2017**

	JAN	FEB	MAR	APR	MAJ	JUN	JUL	AVG	SEP	OKT	NOV	DEC	OBDOBJE
m n. v.*	289,05	289,27	289,47	289,41	289,47	288,98	289,24	288,75	288,83	289,12	289,50	289,61	289,23
m**	0,65	0,43	0,23	0,29	0,23	0,72	0,46	0,95	0,87	0,58	0,20	0,09	0,47

\*gladina podzemne vode v metrih nadmorske višine; \*\*globina do gladine podzemne vode v metrih