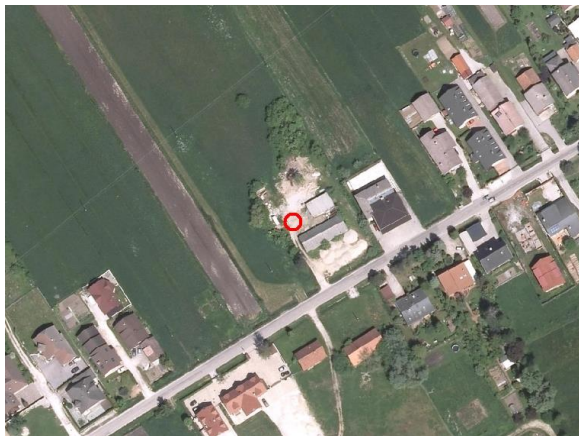
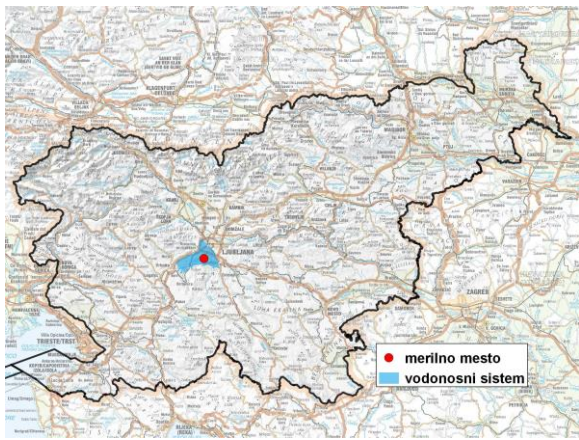


MERILNO MESTO PODZEMNIH VODA

Šifra merilnega mesta	90055
Ime merilnega mesta	Črna vas (1270)



Splošne informacije o merilnem mestu

Območje	Ljubljansko barje
Šifra vodnega telesa podzemnih voda	1001
Ime vodnega telesa podzemnih voda	Savska kotlina in Ljubljansko Barje
Vodonosni sistem	Ljubljansko Barje
Pričetek opazovanj	1958
Prenehanje opazovanj	-
Kota terena (m n. v.)	288,81
Zadnja kota 0 (m n. v.)	289,19
Zadnja kota dna (m n. v.)	285,13
D48/GK: GKY; GKX	459933; 95390
D96/TM: e; n	459562; 95876

Pogostost meritev

Gladina podzemne vode	zvezno
Temperatura	zvezno
Specifična elektroprevodnost	-

Ekstremi 1958–2017

Gladina – obdobjni minimum (m n. v.)	286,05
Datum minimuma	21.01.2005
Gladina – obdobjni maksimum (m n. v.)	288,77
Datum maksimuma	20.09.2010

Srednje vrednosti 1958–2017

	JAN	FEB	MAR	APR	MAJ	JUN	JUL	AVG	SEP	OKT	NOV	DEC	OBDOBJE
m n. v.*	288,01	288,04	288,06	288,02	287,96	287,93	287,87	287,80	287,91	287,98	288,04	288,04	287,97
m**	1,18	1,15	1,13	1,17	1,23	1,26	1,32	1,39	1,28	1,21	1,15	1,15	1,22

*gladina podzemne vode v metrih nadmorske višine; **globina do gladine podzemne vode v metrih