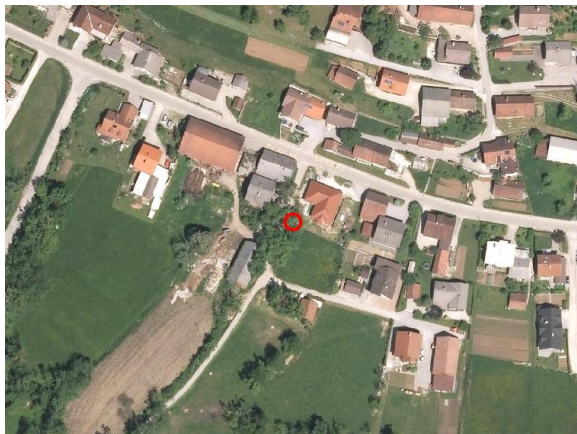
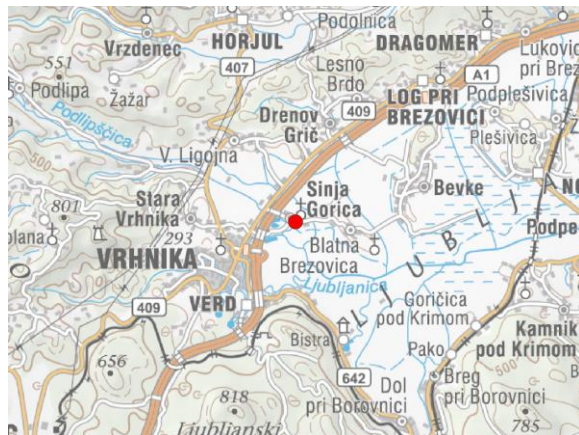
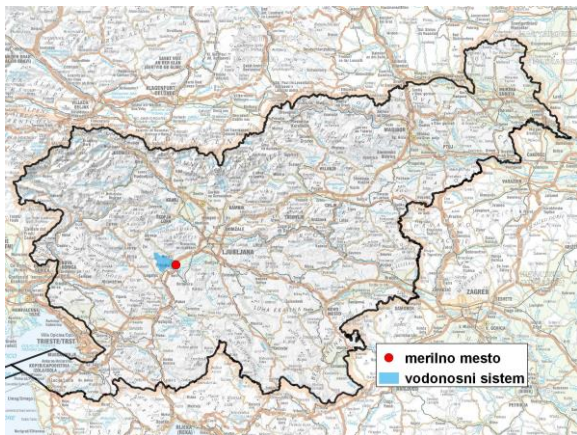


MERILNO MESTO PODZEMNIH VODA

Šifra merilnega mesta	<b>90005</b>
Ime merilnega mesta	<b>Sinja Gorica (0860)</b>



**Splošne informacije o merilnem mestu**

Območje	Ljubljansko barje
Šifra vodnega telesa podzemnih voda	1007
Ime vodnega telesa podzemnih voda	Cerkljansko, Škofjeloško in Polhograjsko hribovje
Vodonosni sistem	Vrhnika
Pričetek opazovanj	1958
Prenehanje opazovanj	-
Kota terena (m n. v.)	292,77
Zadnja kota 0 (m n. v.)	293,43
Zadnja kota dna (m n. v.)	289,72
D48/GK: GKY; GKX	447483; 92559
D96/TM: e; n	447112; 93046

**Pogostost meritev**

Gladina podzemne vode	6 x mes.
Temperatura	1 x mes.
Specifična elektroprevodnost	-

**Ekstremi 1958–2017**

Gladina – obdobjni minimum (m n. v.)	289,65
Datum minimuma	05.09.2013
Gladina – obdobjni maksimum (m n. v.)	292,26
Datum maksimuma	25.12.2010

**Srednje vrednosti 1958–2017**

	JAN	FEB	MAR	APR	MAJ	JUN	JUL	AVG	SEP	OKT	NOV	DEC	OBDOBJE
m n. v.*	290,90	290,92	290,91	290,94	290,78	290,67	290,54	290,46	290,62	290,80	290,94	290,99	290,79
m**	2,53	2,51	2,52	2,49	2,65	2,76	2,89	2,97	2,81	2,63	2,49	2,44	2,64

\*gladina podzemne vode v metrih nadmorske višine; \*\*globina do gladine podzemne vode v metrih