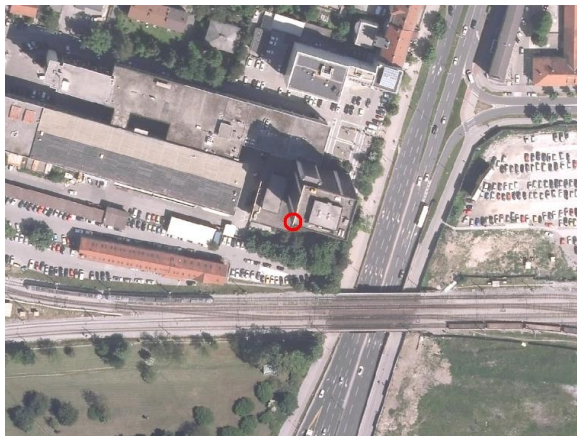
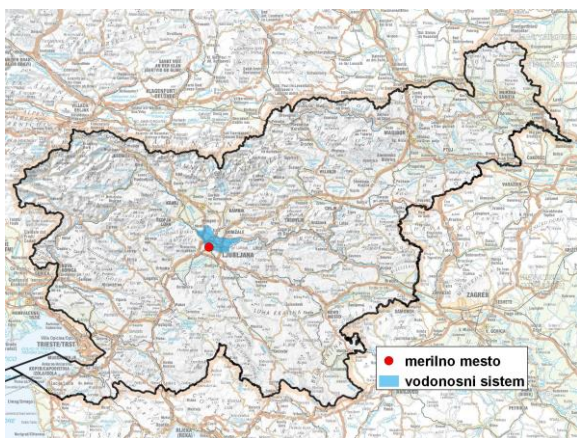


MERILNO MESTO PODZEMNIH VODA

Šifra merilnega mesta	<b>85075</b>
Ime merilnega mesta	<b>Lj - Delo (0241)</b>



**Splošne informacije o merilnem mestu**

Območje	Ljubljansko polje
Šifra vodnega telesa podzemnih voda	1001
Ime vodnega telesa podzemnih voda	Savska kotlina in Ljubljansko Barje
Vodonosni sistem	Ljubljansko polje
Pričetek opazovanj	2008
Prenehanje opazovanj	-
Kota terena (m n. v.)	297,93
Zadnja kota 0 (m n. v.)	298,33
Zadnja kota dna (m n. v.)	0,00
D48/GK: GKY; GKX	462143; 101786
D96/TM: e; n	461772; 102273

**Pogostost meritev**

Gladina podzemne vode	zvezno
Temperatura	zvezno
Specifična elektroprevodnost	-

**Ekstremi 2012–2017**

Gladina – obdobjni minimum (m n. v.)	275,97
Datum minimuma	01.04.2012
Gladina – obdobjni maksimum (m n. v.)	279,93
Datum maksimuma	25.02.2014

**Srednje vrednosti 2012–2017**

	JAN	FEB	MAR	APR	MAJ	JUN	JUL	AVG	SEP	OKT	NOV	DEC	OBDOBJE
m n. v.*	277,38	277,50	277,65	277,50	277,43	277,31	277,17	276,93	277,13	277,32	277,87	277,98	277,43
m**	20,95	20,83	20,68	20,83	20,90	21,02	21,16	21,40	21,20	21,01	20,46	20,35	20,90

\*gladina podzemne vode v metrih nadmorske višine; \*\*globina do gladine podzemne vode v metrih