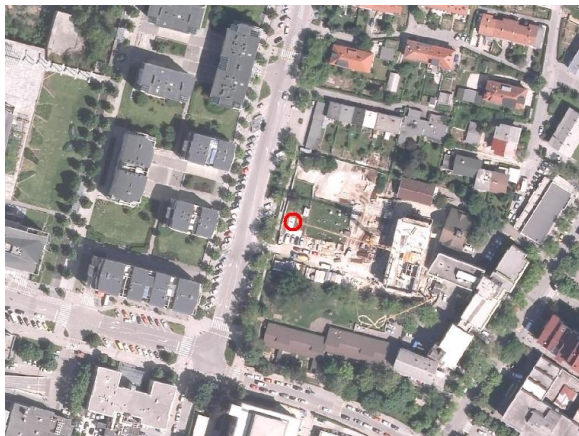
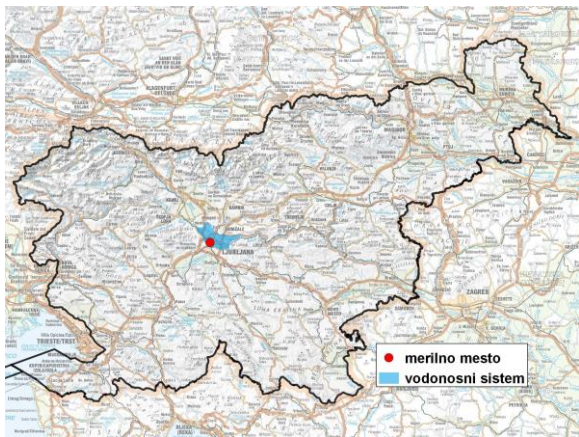


MERILNO MESTO PODZEMNIH VODA

Šifra merilnega mesta	85069
Ime merilnega mesta	Lj-Vojkova (LjVo - 2/14)



Splošne informacije o merilnem mestu

Območje	Ljubljansko polje
Šifra vodnega telesa podzemnih voda	1001
Ime vodnega telesa podzemnih voda	Savska kotlina in Ljubljansko Barje
Vodonosni sistem	Ljubljansko polje
Pričetek opazovanj	2015
Prenehanje opazovanj	-
Kota terena (m n. v.)	299,70
Zadnja kota 0 (m n. v.)	300,03
Zadnja kota dna (m n. v.)	243,03
D48/GK: GKY; GKX	462628; 102485
D96/TM: e; n	462258; 102971

Pogostost meritev

Gladina podzemne vode	zvezno
Temperatura	zvezno
Specifična elektroprevodnost	zvezno

Ekstremi 2015–2017

Gladina – obdobjni minimum (m n. v.)	275,98
Datum minimuma	15.10.2016
Gladina – obdobjni maksimum (m n. v.)	277,82
Datum maksimuma	01.01.2015

Srednje vrednosti 2015–2017

	JAN	FEB	MAR	APR	MAJ	JUN	JUL	AVG	SEP	OKT	NOV	DEC	OBDOBJE
m n. v.*	276,64	276,63	276,92	276,74	276,76	276,68	276,62	276,36	276,49	276,71	276,88	277,09	276,71
m**	23,39	23,40	23,11	23,29	23,27	23,35	23,41	23,67	23,54	23,32	23,15	22,94	23,32

*gladina podzemne vode v metrih nadmorske višine; **globina do gladine podzemne vode v metrih