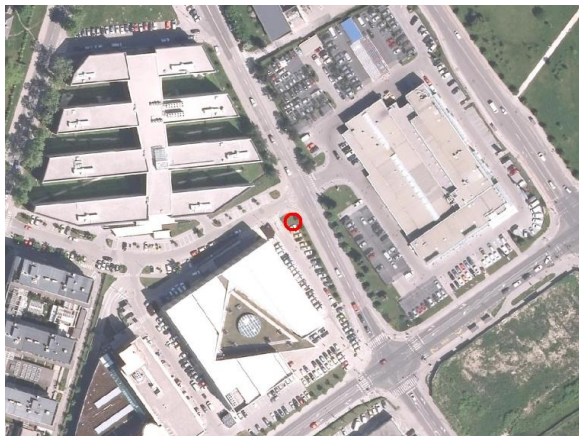
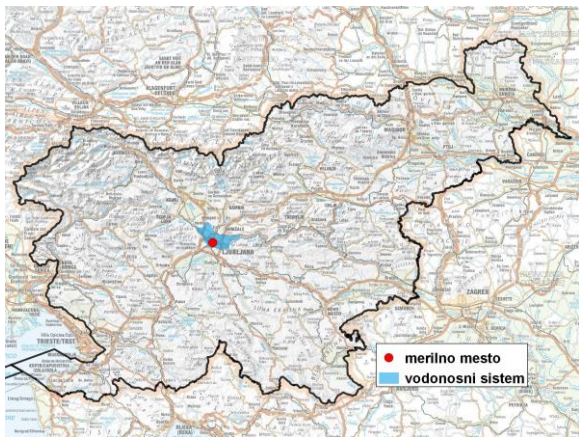


MERILNO MESTO PODZEMNIH VODA

Šifra merilnega mesta **85065**
 Ime merilnega mesta **Lj. - Flajšmanova (Fip-1/04)**



Splošne informacije o merilnem mestu

Območje	Ljubljansko polje
Šifra vodnega telesa podzemnih voda	1001
Ime vodnega telesa podzemnih voda	Savska kotlina in Ljubljansko Barje
Vodonosni sistem	Ljubljansko polje
Pričetek opazovanj	2005
Prenehanje opazovanj	-
Kota terena (m n. v.)	296,96
Zadnja kota 0 (m n. v.)	296,96
Zadnja kota dna (m n. v.)	192,16
D48/GK: GKY; GKX	463844; 102415
D96/TM: e; n	463474; 102901

Pogostost meritev

Gladina podzemne vode	zvezno
Temperatura	1 x mes.
Specifična elektroprevodnost	-

Ekstremi 2006–2017

Gladina – obdobjni minimum (m n. v.)	275,01
Datum minimuma	05.04.2012
Gladina – obdobjni maksimum (m n. v.)	278,53
Datum maksimuma	24.02.2014

Srednje vrednosti 2006–2017

	JAN	FEB	MAR	APR	MAJ	JUN	JUL	AVG	SEP	OKT	NOV	DEC	OBDOBJE
m n. v.*	276,30	276,24	276,35	276,37	276,28	276,17	276,04	275,88	276,03	276,13	276,40	276,53	276,23
m**	20,66	20,72	20,61	20,59	20,68	20,79	20,92	21,08	20,93	20,83	20,56	20,43	20,73

*gladina podzemne vode v metrih nadmorske višine; **globina do gladine podzemne vode v metrih