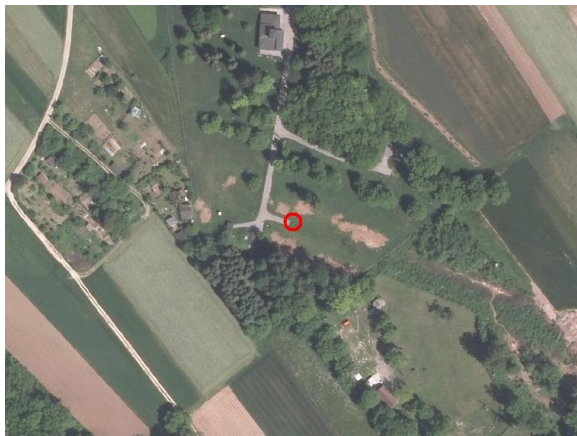
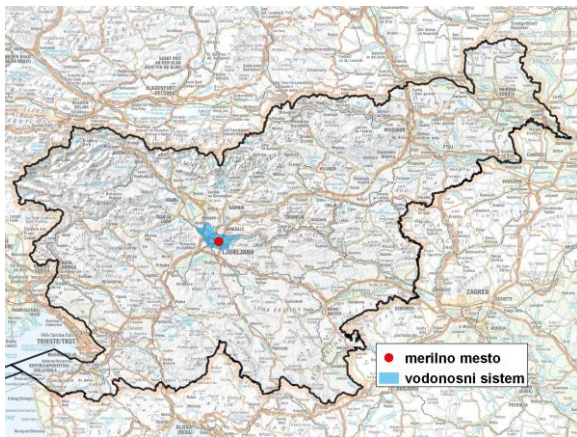


MERILNO MESTO PODZEMNIH VODA

Šifra merilnega mesta	85040
Ime merilnega mesta	Hrastje (0341)



Splošne informacije o merilnem mestu

Območje	Ljubljansko polje
Šifra vodnega telesa podzemnih voda	1001
Ime vodnega telesa podzemnih voda	Savska kotlina in Ljubljansko Barje
Vodonosni sistem	Ljubljansko polje
Pričetek opazovanj	1972
Prenehanje opazovanj	-
Kota terena (m n. v.)	287,00
Zadnja kota 0 (m n. v.)	287,40
Zadnja kota dna (m n. v.)	251,65
D48/GK: GKY; GKX	466492; 102909
D96/TM: e; n	466121; 103395

Pogostost meritev

Gladina podzemne vode	zvezno
Temperatura	1 x mes.
Specifična elektroprevodnost	-

Ekstremi 1973–2017

Gladina – obdobjni minimum (m n. v.)	271,61
Datum minimuma	24.02.1989
Gladina – obdobjni maksimum (m n. v.)	276,63
Datum maksimuma	02.10.1973

Srednje vrednosti 1973–2017

	JAN	FEB	MAR	APR	MAJ	JUN	JUL	AVG	SEP	OKT	NOV	DEC	OBDOBJE
m n. v.*	273,93	273,76	273,77	274,04	274,04	273,95	273,86	273,68	273,75	274,05	274,23	274,14	273,93
m**	13,47	13,64	13,63	13,36	13,36	13,45	13,54	13,72	13,65	13,35	13,17	13,26	13,47

*gladina podzemne vode v metrih nadmorske višine; **globina do gladine podzemne vode v metrih