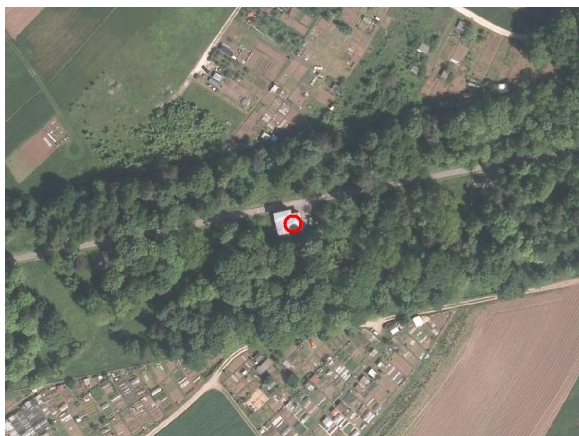
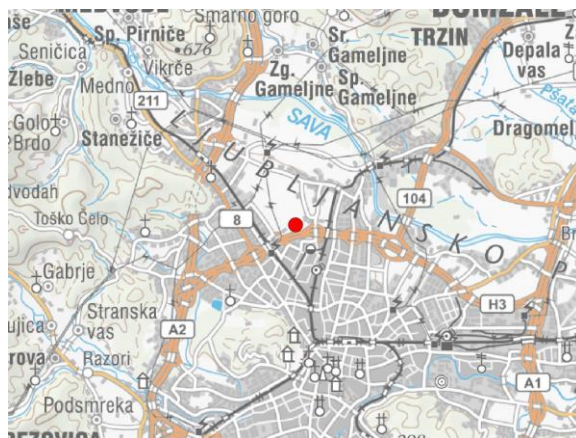
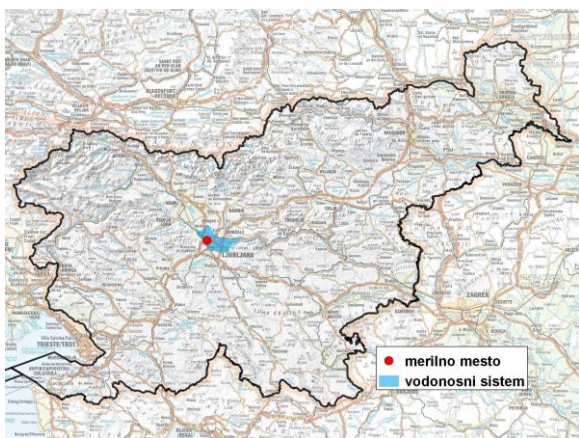


MERILNO MESTO PODZEMNIH VODA

Šifra merilnega mesta	85030
Ime merilnega mesta	Kleče (0541)



Splošne informacije o merilnem mestu

Območje	Ljubljansko polje
Šifra vodnega telesa podzemnih voda	1001
Ime vodnega telesa podzemnih voda	Savska kotlina in Ljubljansko Barje
Vodonosni sistem	Ljubljansko polje
Pričetek opazovanj	1973
Prenehanje opazovanj	-
Kota terena (m n. v.)	307,40
Zadnja kota 0 (m n. v.)	307,70
Zadnja kota dna (m n. v.)	257,70
D48/GK: GKY; GKX	461299; 104767
D96/TM: e; n	460928; 105253

Pogostost meritev

Gladina podzemne vode	zvezno
Temperatura	1 x mes.
Specifična elektroprevodnost	-

Ekstremi 1974–2017

Gladina – obdobjni minimum (m n. v.)	275,01
Datum minimuma	19.03.1989
Gladina – obdobjni maksimum (m n. v.)	282,54
Datum maksimuma	28.10.1974

Srednje vrednosti 1974–2017

	JAN	FEB	MAR	APR	MAJ	JUN	JUL	AVG	SEP	OKT	NOV	DEC	OBDOBJE
m n. v.*	278,75	278,40	278,19	278,37	278,44	278,30	278,27	278,03	277,87	278,17	278,67	278,90	278,36
m**	28,95	29,30	29,51	29,33	29,26	29,40	29,43	29,67	29,83	29,53	29,03	28,80	29,34

*gladina podzemne vode v metrih nadmorske višine; **globina do gladine podzemne vode v metrih