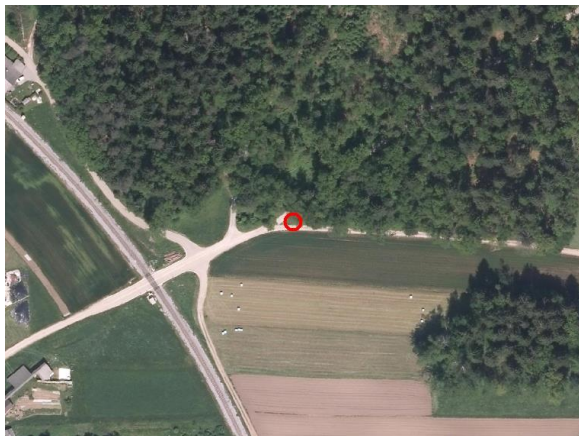
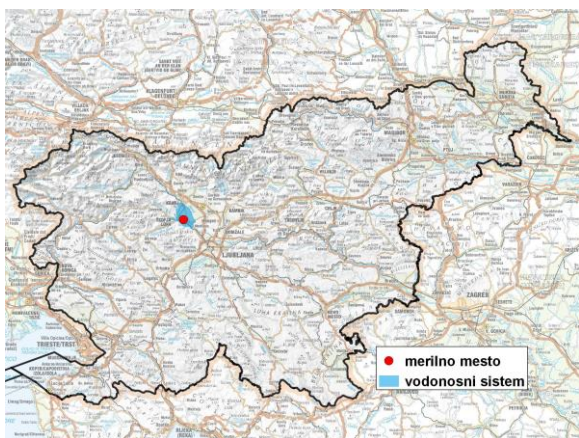


MERILNO MESTO PODZEMNIH VODA

Šifra merilnega mesta	80075
Ime merilnega mesta	Godešič (S-1864)



Splošne informacije o merilnem mestu

Območje	Sorško polje
Šifra vodnega telesa podzemnih voda	1001
Ime vodnega telesa podzemnih voda	Savska kotlina in Ljubljansko Barje
Vodonosni sistem	Sorško polje
Pričetek opazovanj	1970
Prenehanje opazovanj	-
Kota terena (m n. v.)	356,03
Zadnja kota 0 (m n. v.)	356,81
Zadnja kota dna (m n. v.)	322,97
D48/GK: GKY; GKX	450816; 113971
D96/TM: e; n	450445; 114458

Pogostost meritev

Gladina podzemne vode	zvezno
Temperatura	zvezno
Specifična elektroprevodnost	-

Ekstremi 1970–2017

Gladina – obdobjni minimum (m n. v.)	328,70
Datum minimuma	05.11.1971
Gladina – obdobjni maksimum (m n. v.)	336,38
Datum maksimuma	10.11.1990

Srednje vrednosti 1970–2017

	JAN	FEB	MAR	APR	MAJ	JUN	JUL	AVG	SEP	OKT	NOV	DEC	OBDOBJE
m n. v.*	331,67	331,58	331,59	331,75	331,66	331,53	331,43	331,30	331,25	331,44	331,66	331,81	331,56
m**	25,14	25,23	25,22	25,06	25,15	25,28	25,38	25,51	25,56	25,37	25,15	25,00	25,25

*gladina podzemne vode v metrih nadmorske višine; **globina do gladine podzemne vode v metrih