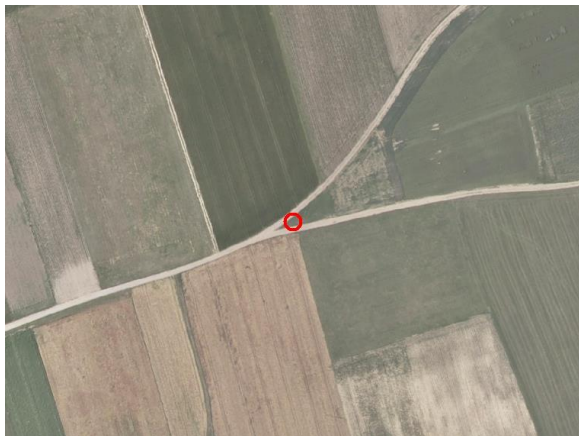
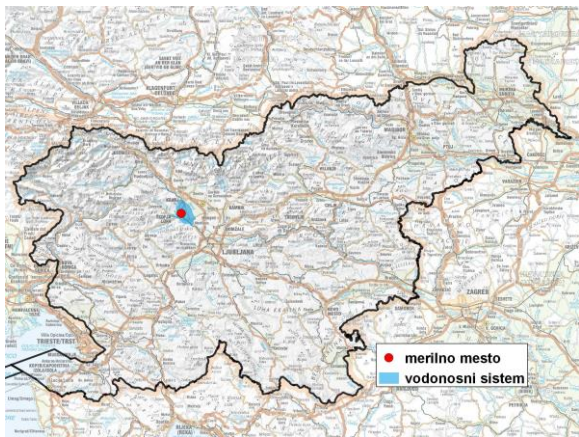


MERILNO MESTO PODZEMNIH VODA

Šifra merilnega mesta	80055
Ime merilnega mesta	Trata (S-2064)



Splošne informacije o merilnem mestu

Območje	Sorško polje
Šifra vodnega telesa podzemnih voda	1001
Ime vodnega telesa podzemnih voda	Savska kotlina in Ljubljansko Barje
Vodonosni sistem	Sorško polje
Pričetek opazovanj	1971
Prenehanje opazovanj	-
Kota terena (m n. v.)	362,42
Zadnja kota 0 (m n. v.)	362,92
Zadnja kota dna (m n. v.)	314,36
D48/GK: GKY; GKX	449863; 115436
D96/TM: e; n	449492; 115923

Pogostost meritev

Gladina podzemne vode	zvezno
Temperatura	zvezno
Specifična elektroprevodnost	-

Ekstremi 1971–2017

Gladina – obdobjni minimum (m n. v.)	329,89
Datum minimuma	10.11.1971
Gladina – obdobjni maksimum (m n. v.)	338,60
Datum maksimuma	15.11.1990

Srednje vrednosti 1971–2017

	JAN	FEB	MAR	APR	MAJ	JUN	JUL	AVG	SEP	OKT	NOV	DEC	OBDOBJE
m n. v.*	334,32	334,12	334,10	334,23	334,14	333,91	333,72	333,54	333,54	333,84	334,27	334,45	334,02
m**	28,60	28,80	28,82	28,69	28,78	29,01	29,20	29,38	29,38	29,08	28,65	28,47	28,91

*gladina podzemne vode v metrih nadmorske višine; **globina do gladine podzemne vode v metrih