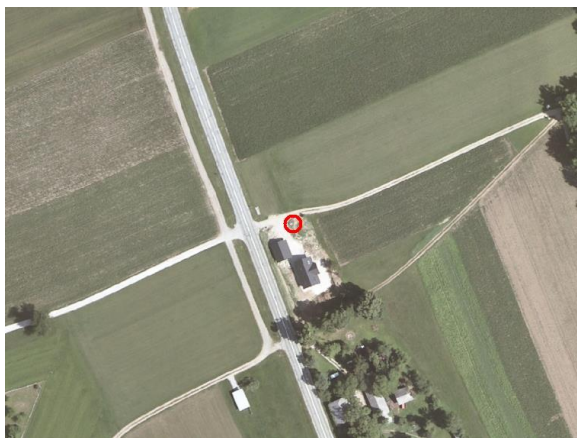
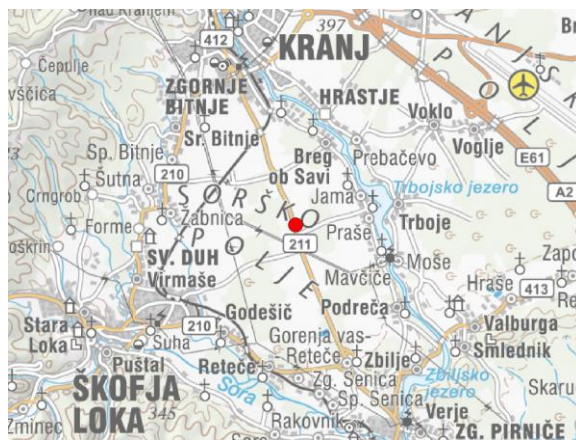
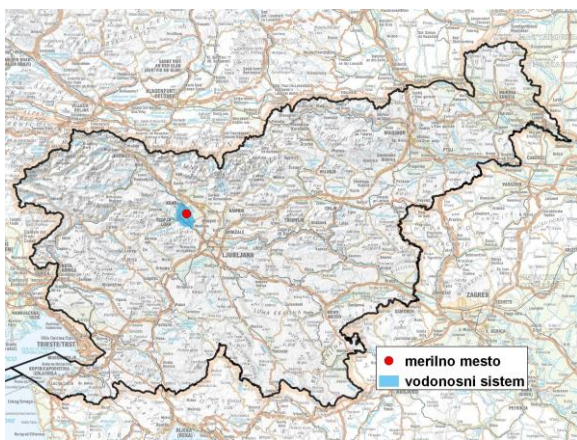


MERILNO MESTO PODZEMNIH VODA

Šifra merilnega mesta	80035
Ime merilnega mesta	Meja (0320)



Splošne informacije o merilnem mestu

Območje	Sorško polje
Šifra vodnega telesa podzemnih voda	1001
Ime vodnega telesa podzemnih voda	Savska kotlina in Ljubljansko Barje
Vodonosni sistem	Sorško polje
Pričetek opazovanj	1970
Prenehanje opazovanj	-
Kota terena (m n. v.)	365,91
Zadnja kota 0 (m n. v.)	366,51
Zadnja kota dna (m n. v.)	329,46
D48/GK: GKX; GKX	452229; 116604
D96/TM: e; n	451858; 117091

Pogostost meritev

Gladina podzemne vode	zvezno
Temperatura	zvezno
Specifična elektroprevodnost	-

Ekstremi 1970–2017

Gladina – obdobjni minimum (m n. v.)	330,01
Datum minimuma	03.11.1971
Gladina – obdobjni maksimum (m n. v.)	338,98
Datum maksimuma	06.11.1990

Srednje vrednosti 1970–2017

	JAN	FEB	MAR	APR	MAJ	JUN	JUL	AVG	SEP	OKT	NOV	DEC	OBDOBJE
m n. v.*	334,11	333,97	334,00	334,21	334,14	334,01	333,89	333,74	333,69	333,89	334,16	334,31	334,01
m**	32,40	32,54	32,51	32,30	32,37	32,50	32,62	32,77	32,82	32,62	32,35	32,20	32,50

*gladina podzemne vode v metrih nadmorske višine; **globina do gladine podzemne vode v metrih