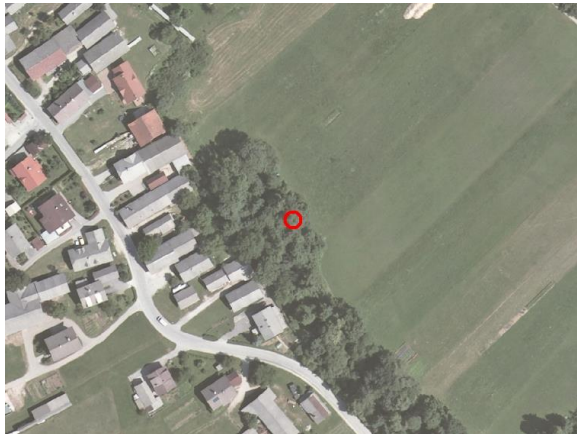
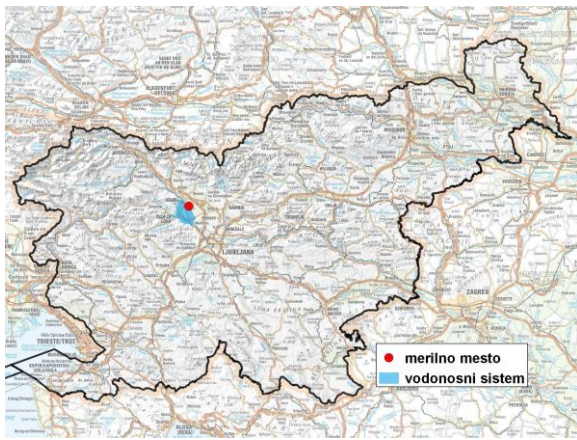


MERILNO MESTO PODZEMNIH VODA

Šifra merilnega mesta	<b>80020</b>
Ime merilnega mesta	<b>Breg (S-3567)</b>



**Splošne informacije o merilnem mestu**

Območje	Sorško polje
Šifra vodnega telesa podzemnih voda	1001
Ime vodnega telesa podzemnih voda	Savska kotlina in Ljubljansko Barje
Vodonosni sistem	Sorško polje
Pričetek opazovanj	1970
Prenehanje opazovanj	-
Kota terena (m n. v.)	353,30
Zadnja kota 0 (m n. v.)	354,45
Zadnja kota dna (m n. v.)	328,33
D48/GK: GKY; GKX	453244; 118668
D96/TM: e; n	452873; 119155

**Pogostost meritev**

Gladina podzemne vode	zvezno
Temperatura	zvezno
Specifična elektroprevodnost	-

**Ekstremi 1970–2017**

Gladina – obdobjni minimum (m n. v.)	334,27
Datum minimuma	07.02.1972
Gladina – obdobjni maksimum (m n. v.)	345,11
Datum maksimuma	04.11.1990

**Srednje vrednosti 1970–2017**

	JAN	FEB	MAR	APR	MAJ	JUN	JUL	AVG	SEP	OKT	NOV	DEC	OBDOBJE
m n. v.*	339,73	339,61	339,65	339,86	339,98	339,87	339,75	339,61	339,53	339,67	339,84	339,98	339,76
m**	14,72	14,84	14,80	14,59	14,47	14,58	14,70	14,84	14,92	14,78	14,61	14,47	14,69

\*gladina podzemne vode v metrih nadmorske višine; \*\*globina do gladine podzemne vode v metrih