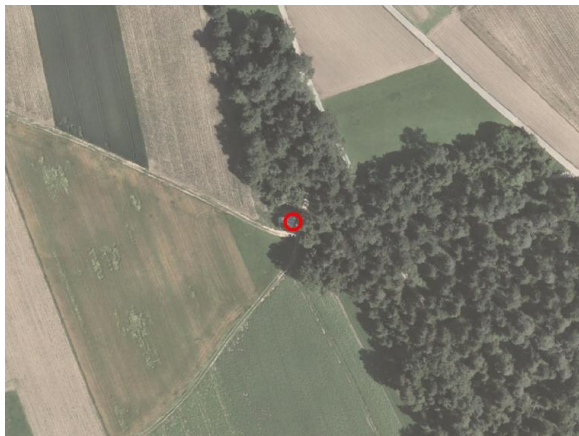
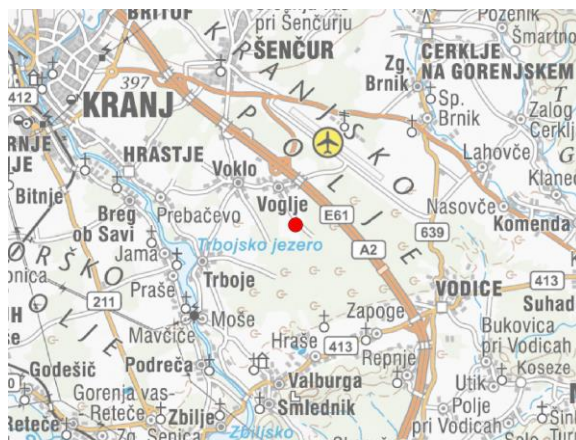
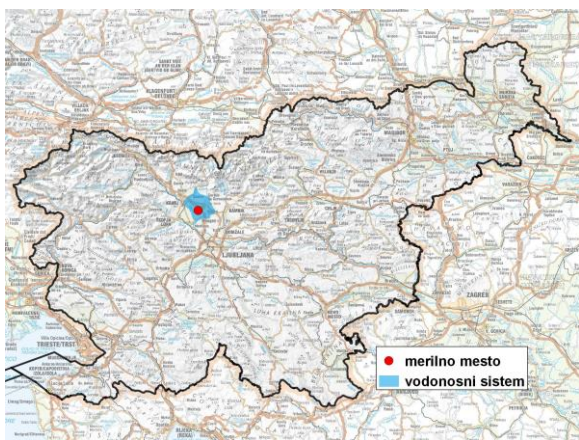


MERILNO MESTO PODZEMNIH VODA

Šifra merilnega mesta	<b>70027</b>
Ime merilnega mesta	<b>Voglje (Vog - 2/14)</b>



**Splošne informacije o merilnem mestu**

Območje	Kranjsko polje
Šifra vodnega telesa podzemnih voda	1001
Ime vodnega telesa podzemnih voda	Savska kotlina in Ljubljansko Barje
Vodonosni sistem	Kranjsko polje
Pričetek opazovanj	2014
Prenehanje opazovanj	-
Kota terena (m n. v.)	367,90
Zadnja kota 0 (m n. v.)	368,23
Zadnja kota dna (m n. v.)	336,23
D48/GK: GKY; GKX	457343; 118104
D96/TM: e; n	456973; 118591

**Pogostost meritev**

Gladina podzemne vode	zvezno
Temperatura	zvezno
Specifična elektroprevodnost	zvezno

**Ekstremi 2014–2017**

Gladina – obdobjni minimum (m n. v.)	341,93
Datum minimuma	10.09.2017
Gladina – obdobjni maksimum (m n. v.)	354,94
Datum maksimuma	20.11.2014

**Srednje vrednosti 2014–2017**

	JAN	FEB	MAR	APR	MAJ	JUN	JUL	AVG	SEP	OKT	NOV	DEC	OBDOBJE
m n. v.*	345,92	345,41	347,05	345,67	345,52	344,90	344,63	344,08	345,06	345,25	346,88	348,54	345,74
m**	22,31	22,82	21,18	22,56	22,71	23,33	23,60	24,15	23,17	22,98	21,35	19,69	22,49

\*gladina podzemne vode v metrih nadmorske višine; \*\*globina do gladine podzemne vode v metrih