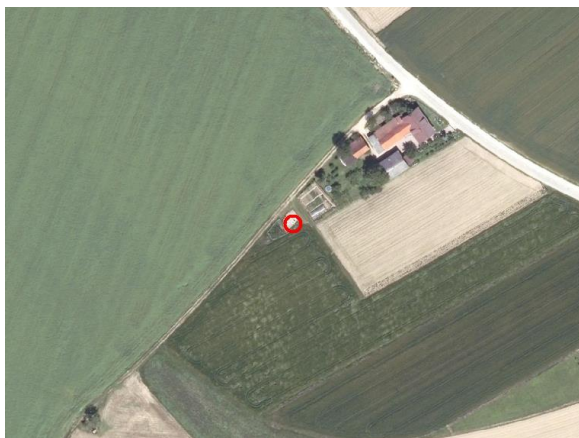
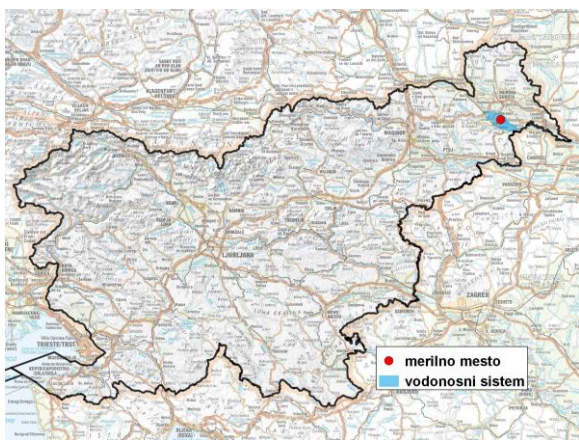


MERILNO MESTO PODZEMNIH VODA

Šifra merilnega mesta **05051**
 Ime merilnega mesta **Zgornje Krapje (Kr - 2/09)**



Splošne informacije o merilnem mestu

| | |
|--|----------------------------|
| Območje | Mursko polje |
| Šifra vodnega telesa podzemnih voda | 4016 |
| Ime vodnega telesa podzemnih voda | Murska kotlina |
| Vodonosni sistem | Mursko - Ljutomersko polje |
| Pričetek opazovanj | 2010 |
| Prenehanje opazovanj | - |
| Kota terena (m n. v.) | 178,70 |
| Zadnja kota 0 (m n. v.) | 179,23 |
| Zadnja kota dna (m n. v.) | 157,23 |
| D48/GK: GKY; GKX | 591875; 158420 |
| D96/TM: e; n | 591506; 158903 |

Pogostost meritev

| | |
|-------------------------------------|--------|
| Gladina podzemne vode | zvezno |
| Temperatura | zvezno |
| Specifična elektroprevodnost | zvezno |

Ekstremi 2011–2017

| | |
|--|------------|
| Gladina – obdobjni minimum (m n. v.) | 175,19 |
| Datum minimuma | 27.02.2012 |
| Gladina – obdobjni maksimum (m n. v.) | 177,61 |
| Datum maksimuma | 03.04.2013 |

Srednje vrednosti 2011–2017

| | JAN | FEB | MAR | APR | MAJ | JUN | JUL | AVG | SEP | OKT | NOV | DEC | OBDOBJE |
|----------|--------|--------|--------|--------|--------|--------|--------|--------|--------|--------|--------|--------|---------|
| m n. v.* | 175,75 | 175,74 | 175,82 | 175,87 | 175,88 | 175,86 | 175,82 | 175,74 | 175,67 | 175,68 | 175,74 | 175,79 | 175,78 |
| m** | 3,48 | 3,49 | 3,41 | 3,36 | 3,35 | 3,37 | 3,41 | 3,49 | 3,56 | 3,55 | 3,49 | 3,44 | 3,45 |

*gladina podzemne vode v metrih nadmorske višine; **globina do gladine podzemne vode v metrih