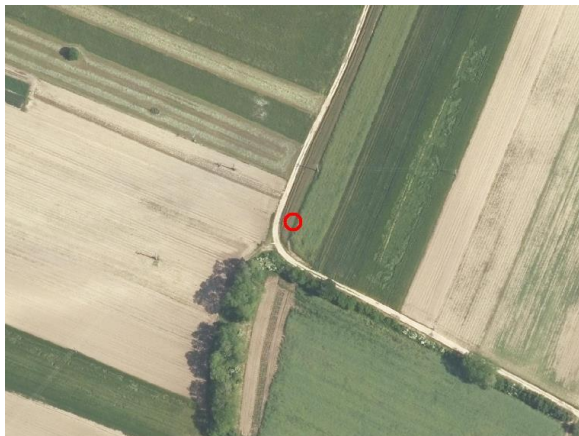
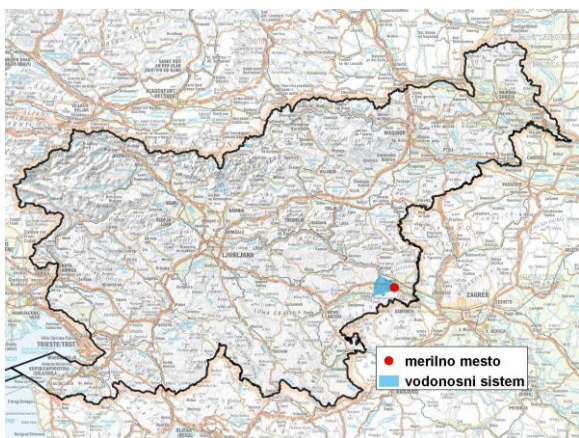


MERILNO MESTO PODZEMNIH VODA

Šifra merilnega mesta	<b>50088</b>
Ime merilnega mesta	<b>Krška vas (Kvas - 1/15)</b>



**Splošne informacije o merilnem mestu**

Območje	Krško polje
Šifra vodnega telesa podzemnih voda	1003
Ime vodnega telesa podzemnih voda	Krška kotlina
Vodonosni sistem	Krško polje
Pričetek opazovanj	2015
Prenehanje opazovanj	-
Kota terena (m n. v.)	147,40
Zadnja kota 0 (m n. v.)	148,05
Zadnja kota dna (m n. v.)	137,05
D48/GK: GKY; GKX	544573; 83819
D96/TM: e; n	544203; 84303

**Pogostost meritev**

Gladina podzemne vode	zvezno
Temperatura	zvezno
Specifična elektroprevodnost	zvezno

**Ekstremi 2015–2017**

Gladina – obdobjni minimum (m n. v.)	142,18
Datum minimuma	08.01.2016
Gladina – obdobjni maksimum (m n. v.)	144,50
Datum maksimuma	17.10.2015

**Srednje vrednosti 2015–2017**

	JAN	FEB	MAR	APR	MAJ	JUN	JUL	AVG	SEP	OKT	NOV	DEC	OBDOBJE
m n. v.*	142,85	143,27	143,44	142,90	143,00	142,94	142,94	142,94	143,19	143,15	143,25	143,20	143,09
m**	5,20	4,78	4,61	5,15	5,05	5,11	5,11	5,11	4,86	4,90	4,80	4,85	4,96

\*gladina podzemne vode v metrih nadmorske višine; \*\*globina do gladine podzemne vode v metrih