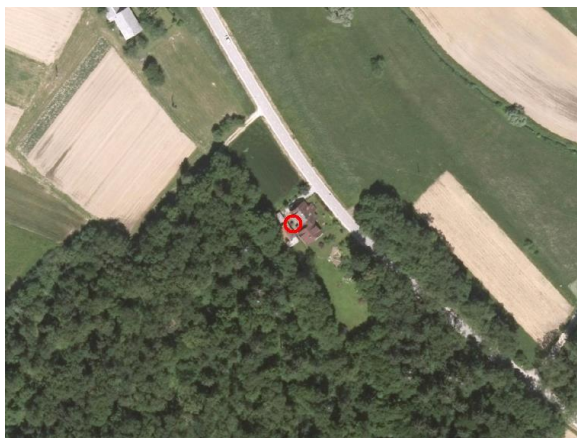
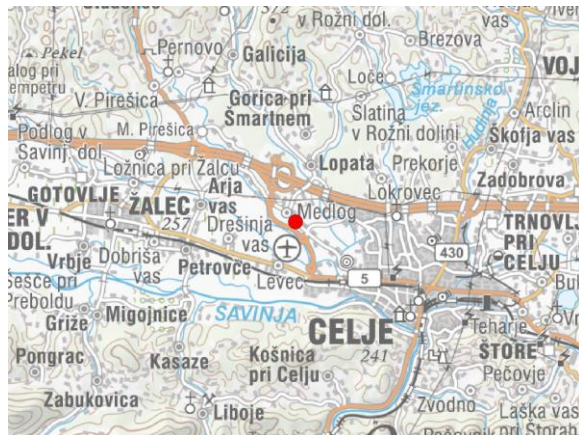
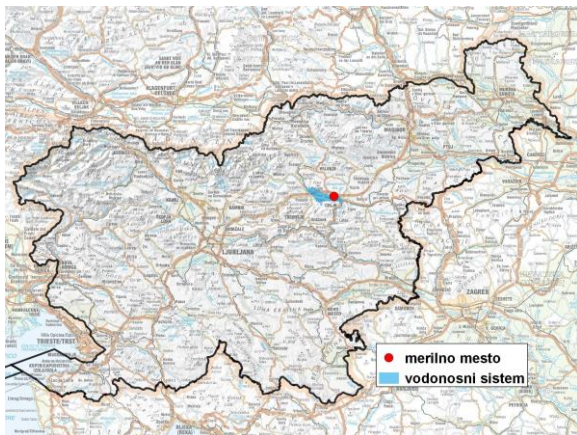


MERILNO MESTO PODZEMNIH VODA

Šifra merilnega mesta **30060**
 Ime merilnega mesta **Medlog (1941)**



Splošne informacije o merilnem mestu

Območje	Spodnja Savinjska dolina
Šifra vodnega telesa podzemnih voda	1002
Ime vodnega telesa podzemnih voda	Savinjska kotlina
Vodonosni sistem	Spodnjesavinjsko polje
Pričetek opazovanj	1981
Prenehanje opazovanj	-
Kota terena (m n. v.)	245,99
Zadnja kota 0 (m n. v.)	246,79
Zadnja kota dna (m n. v.)	240,59
D48/GK: GKY; GKX	517746; 123045
D96/TM: e; n	517376; 123530

Pogostost meritev

Gladina podzemne vode	6 x mes.
Temperatura	1 x mes.
Specifična elektroprevodnost	-

Ekstremi 1981–2017

Gladina – obdobjni minimum (m n. v.)	241,51
Datum minimuma	10.11.1985
Gladina – obdobjni maksimum (m n. v.)	245,77
Datum maksimuma	01.11.1990

Srednje vrednosti 1981–2017

	JAN	FEB	MAR	APR	MAJ	JUN	JUL	AVG	SEP	OKT	NOV	DEC	OBDOBJE
m n. v.*	243,30	243,26	243,52	243,30	242,98	242,95	242,80	242,63	242,80	243,22	243,38	243,52	243,14
m**	3,49	3,53	3,27	3,49	3,81	3,84	3,99	4,16	3,99	3,57	3,41	3,27	3,65

*gladina podzemne vode v metrih nadmorske višine; **globina do gladine podzemne vode v metrih