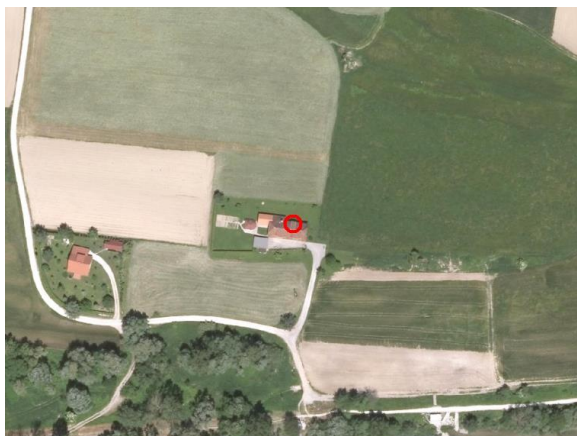
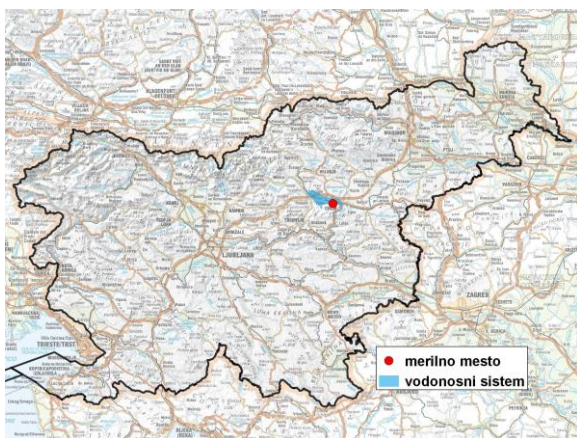


MERILNO MESTO PODZEMNIH VODA

Šifra merilnega mesta	30055
Ime merilnega mesta	Medlog (1730)



Splošne informacije o merilnem mestu

Območje	Spodnja Savinjska dolina
Šifra vodnega telesa podzemnih voda	1002
Ime vodnega telesa podzemnih voda	Savinjska kotlina
Vodnosni sistem	Spodnjesavinjsko polje
Pričetek opazovanj	1981
Prenehanje opazovanj	-
Kota terena (m n. v.)	243,04
Zadnja kota 0 (m n. v.)	243,44
Zadnja kota dna (m n. v.)	240,24
D48/GK: GKY; GKX	517287; 121148
D96/TM: e; n	516917; 121633

Pogostost meritev

Gladina podzemne vode	zvezno
Temperatura	1 x mes.
Specifična elektroprevodnost	-

Ekstremi 1981–2017

Gladina – obdobjni minimum (m n. v.)	240,56
Datum minimuma	15.08.1993
Gladina – obdobjni maksimum (m n. v.)	243,12
Datum maksimuma	01.11.1990

Srednje vrednosti 1981–2017

	JAN	FEB	MAR	APR	MAJ	JUN	JUL	AVG	SEP	OKT	NOV	DEC	OBDOBJE
m n. v.*	241,29	241,26	241,32	241,30	241,22	241,20	241,14	241,06	241,16	241,31	241,42	241,39	241,26
m**	2,15	2,18	2,12	2,14	2,22	2,24	2,30	2,38	2,28	2,13	2,02	2,05	2,18

*gladina podzemne vode v metrih nadmorske višine; **globina do gladine podzemne vode v metrih